

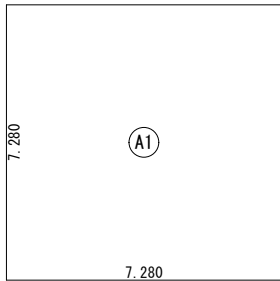
建物概要																							
工事名称		(仮称) スタイルデザイン (土間) 新築工事					構造概要		主構造		木造軸組工法 ※詳細はプレカット図・構造図に依る												
建築地																							
建築主		—							基礎		鉄筋コンクリート造 ※詳細は基礎図に依る												
工事種別		<div>新築</div> 増築改築移転用途変更大規模の修繕大規模の模様替							床合板		構造用合板 t=28.0mm ※詳細はプレカット図に依る												
工期		着工 平成 年 月 日 / 竣工 平成 年 月 日 / 引渡 平成 年 月 日							耐力壁		ノダハイベストウッド t =9.0mm												
主要用途		専用住宅					断熱概要																
建物階数		地下 0階 地上 2階							基礎		押出ポリスチレンフォーム (3種) t=30.0mm												
都市計画		—							壁		硬質ウレタンフォーム t=60.0mm												
用途地域		—							屋根		硬質ウレタンフォーム t=60.0mm												
防火地域		—																					
その他の指定地域・地区		—					工事範囲		工事項目		含	備考		工事項目	含	備考							
道路			東側		西側				南側		北側		解体工事		○	先行工事		給水設備					
		道路種別		—		—			—		—		造成工事		○	先行工事		給湯設備					
		幅員		—		—			—		—		地盤補強					排水設備					
		接道距離		—		—			—		—		基礎補強					ｼ尿浄化槽設備					
面積関係・各種法規制		面積表 (㎡)									躯体工事		○			ガス設備							
			申請部分		申請部分以外				合計		外部仕上		○			換気設備		○					
		敷地面積		—		—			—		内部仕上		○			排煙設備							
		建築面積		52.99		00.00			52.99		擁壁工事					空調設備		○					
		延床面積		98.79		00.00			98.79		構内舗装		○			床暖房設備							
		(内駐車場)		—		—			—		造園・植樹		○			幹線設備							
		床面積表 (㎡)									門・門扉					電灯電気設備							
		階		容積対象部分		駐車場部分			合計		塀					弱電設備							
		1		52.99		00.00			52.99		表札・表示板		○			TVアンテナ							
		2		45.80		00.00			45.80		郵便受		○			インターホン							
											カーテン					自火報設備							
		備考		本設計図書全ての二次的利用は設計者の許可がない限り禁止とします。					特記仕様書														

外 部 仕 上 表			
基礎巾木	モルタル刷毛引き仕上げ	玄関ドア	YKKap 断熱玄関ドア ヴェナート/D30仕様/C01/K5カムブラック/丸型ストリートハンドル（ブラック）
屋根	（屋根）カラーガルバリウム鋼板t=0.4 縦ハゼ葺き （庇）カラーガルバリウム鋼板t=0.4 平葺き ブラック	木製建具	※詳細は建具表参照
破風	米杉貼 オスモ塗装（クリア）	鋼製建具	YKKap apw330 ペアガラスLow-eタイプ（外：ブラック、内：ホワイト）
軒天	米杉貼 オスモ塗装（クリア）		
外壁	アイジ-工業 ガルスハンJ F材ブラック	物干金物	未定
		ポスト	未定
土台水切	カラーガルバリウム鋼板 t =0.4 曲げ加工	インターホン	Panasonic テレビドアホン VL-SV38KL
雨樋	タニタハウジング ガルバリウム雨樋（スタンダード半丸）	表札	未定
ポーチ床	モルタル仕上		
外部土間	モルタル刷毛引き仕上げ		

内 部 仕 上 表				備考		共通事項：仕上・下地・断熱材・小屋裏・造作家具・建具等に使用する建材は全てF☆☆☆☆（既成対象外）とする 棚板の枚数は展開図参照とする	
-----------	--	--	--	----	--	--	--

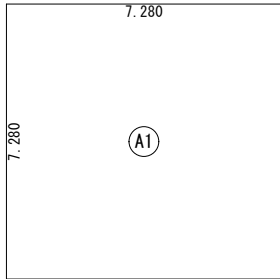
階	室名	床高	天井高	床	巾木	壁	廻り縁	天井	備考
1	土間	-150	CH2, 550	モルタル仕上	モルタル	PB12.5下地 クロス(A)	なし	PB12.5下地 クロス(A) 一部ハネ祢(C)	上框：レッドパインOPC節有リオイル塗装（エッジ）
	リビング・ダイニング	±0	CH2, 400	構造用合板t=28.0下地 無垢フローリング(A)t=15.0	木製H30	PB12.5下地 クロス(A)	なし	PB12.5下地 クロス(A)	化粧梁・スノコ板
	キッチン	±0	CH2, 400	構造用合板t=28.0下地 無垢フローリング(A)t=15.0	木製H30	PB12.5下地 クロス(A)	なし	PB12.5下地 クロス(A)	
	トイレ1	±0	CH2, 400	構造用合板t=28.0下地 CFシート貼(A)t=1.8	木製H30	PB12.5下地 クロス(A)	なし	PB12.5下地 クロス(A)	
	洗面室	±0	CH2, 400	構造用合板t=28.0下地 無垢フローリング(A)t=15.0	木製H30	PB12.5下地 クロス(A)	なし	PB12.5下地 クロス(A)	
	脱衣室	±0	CH2, 400	構造用合板t=28.0下地 CFシート貼(A)t=1.8	木製H30	PB12.5下地 クロス(A)	なし	PB12.5下地 クロス(A)	
	浴室(UB)			ユニットバス(JIS規格品)					
2	主寝室	±0		構造用合板t=28.0下地 無垢フローリング(A)t=15.0	木製H30	PB12.5下地 クロス(A)	なし	PB12.5下地 クロス(A)	
	WICL	±0	CH2, 400	構造用合板t=28.0下地 無垢フローリング(A)t=15.0	木製H30	PB12.5下地 クロス(A)	なし	PB12.5下地 クロス(A)	枕棚,ハーフハンガー
	洋室1	±0	CH2, 400	構造用合板t=28.0下地 無垢フローリング(A)t=15.0	木製H30	PB12.5下地 クロス(A)	なし	PB12.5下地 クロス(A)	
	収納(洋室1)	±0	CH2, 400	構造用合板t=28.0下地 無垢フローリング(A)t=15.0	木製H30	PB12.5下地 クロス(A)	なし	PB12.5下地 クロス(A)	枕棚,ハーフハンガー
	洋室2	±0	CH2, 400	構造用合板t=28.0下地 無垢フローリング(A)t=15.0	木製H30	PB12.5下地 クロス(A)	なし	PB12.5下地 クロス(A)	
	収納(洋室2)	±0	CH2, 400	構造用合板t=28.0下地 無垢フローリング(A)t=15.0	木製H30	PB12.5下地 クロス(A)	なし	PB12.5下地 クロス(A)	枕棚,ハーフハンガー

仕 上 材 詳 細	名称	色等	品番	メーカー	名称	色等	品番	メーカー	名称	色等	品番	メーカー
	無垢フローリング(A)	レッドパイン OPC節有オイル塗装	15*112*1820	kkエッジ 092-731-7080	クロス(A)	漆喰調クロス Suu Sheet		KK エッジ				
	CFシート(A)				ハネ祢(C)	針葉樹合板						



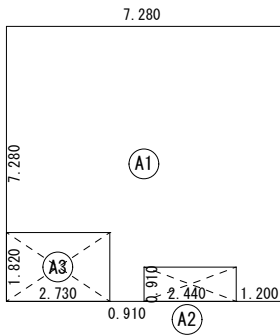
建築面積表			
	形状	計算式	面積
(A1)	矩形	7.280×7.280	52.998400
面積		計 (㎡)	52.99
		(坪)	16.03

建築面積求積図 S:1/200



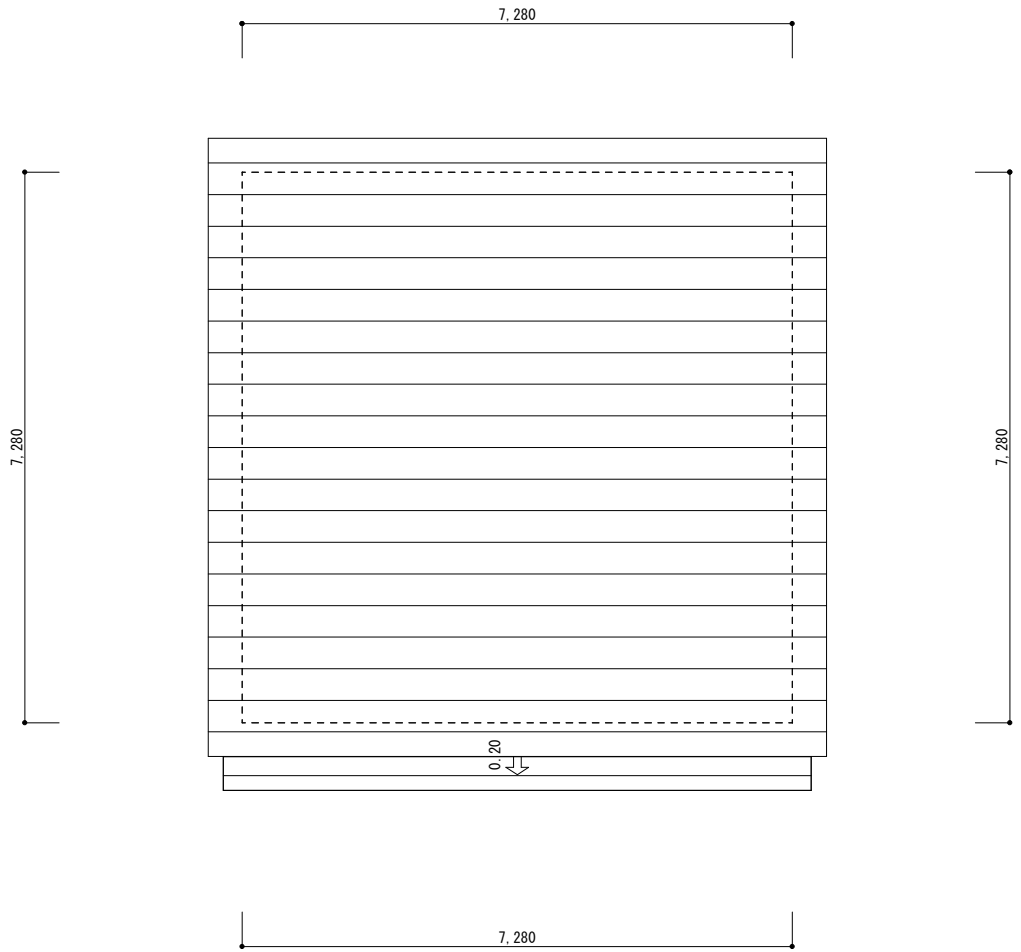
床面積表<1階>			
	形状	計算式	面積
(A1)	矩形	7.280×7.280	52.998400
面積		計 (㎡)	52.99
		(坪)	16.03

1階床面積求積図 S:1/200



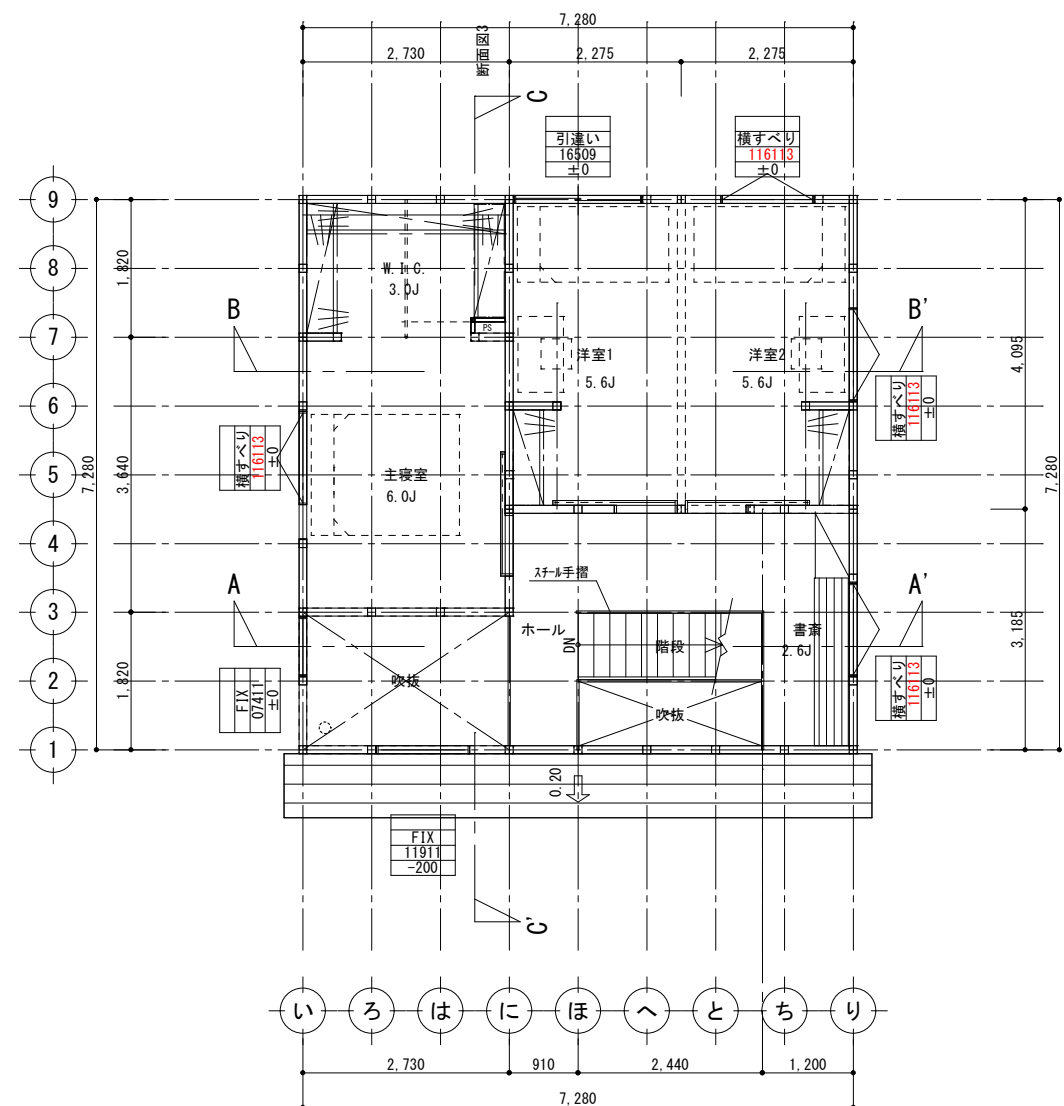
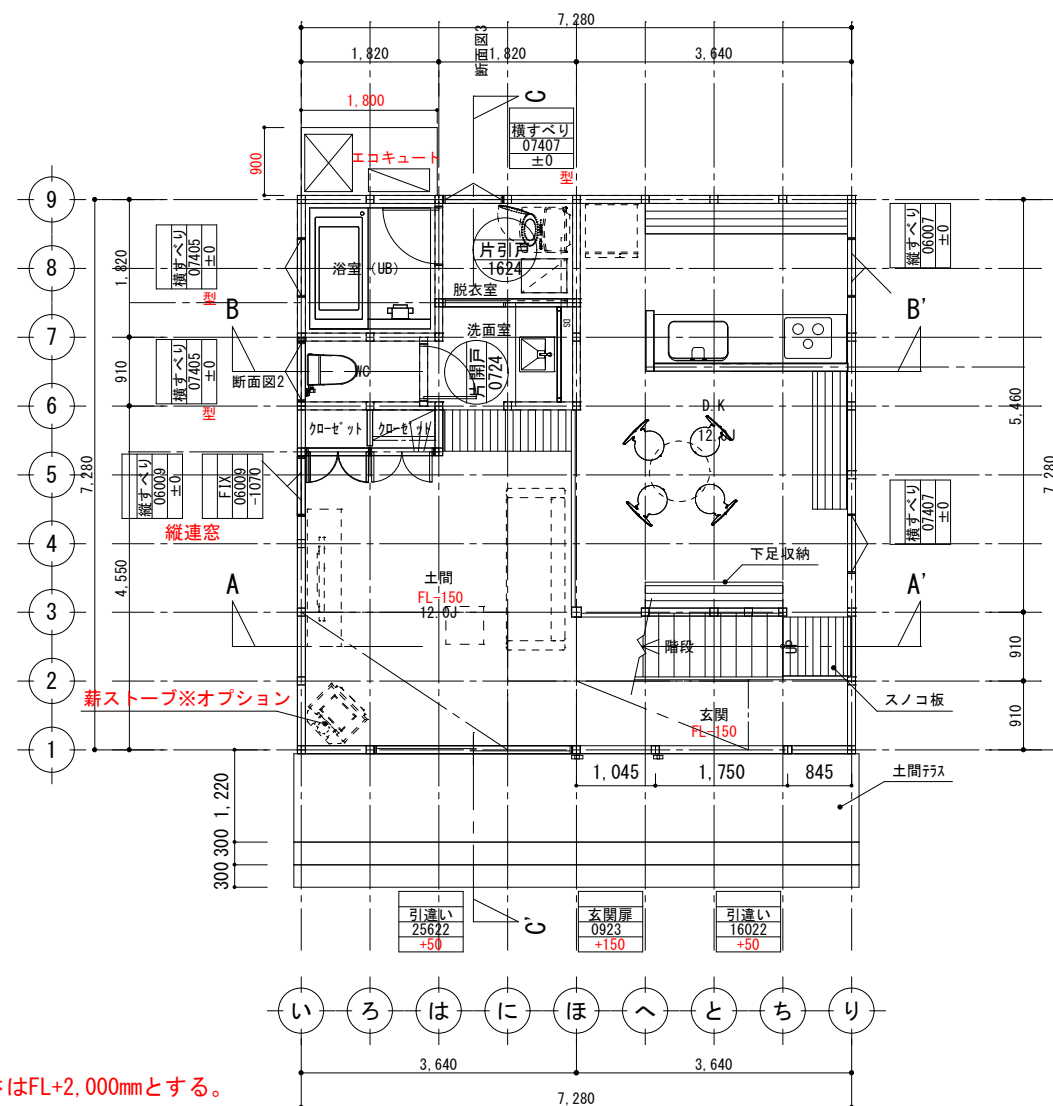
床面積表<2階>			
	形状	計算式	面積
(A1)	矩形	7.280×7.280	52.998400
(A2)	吹抜け	2.440×0.910	-2.220400
(A3)	吹抜け	2.730×1.820	-4.968600
面積		計 (㎡)	45.80
		(坪)	13.85

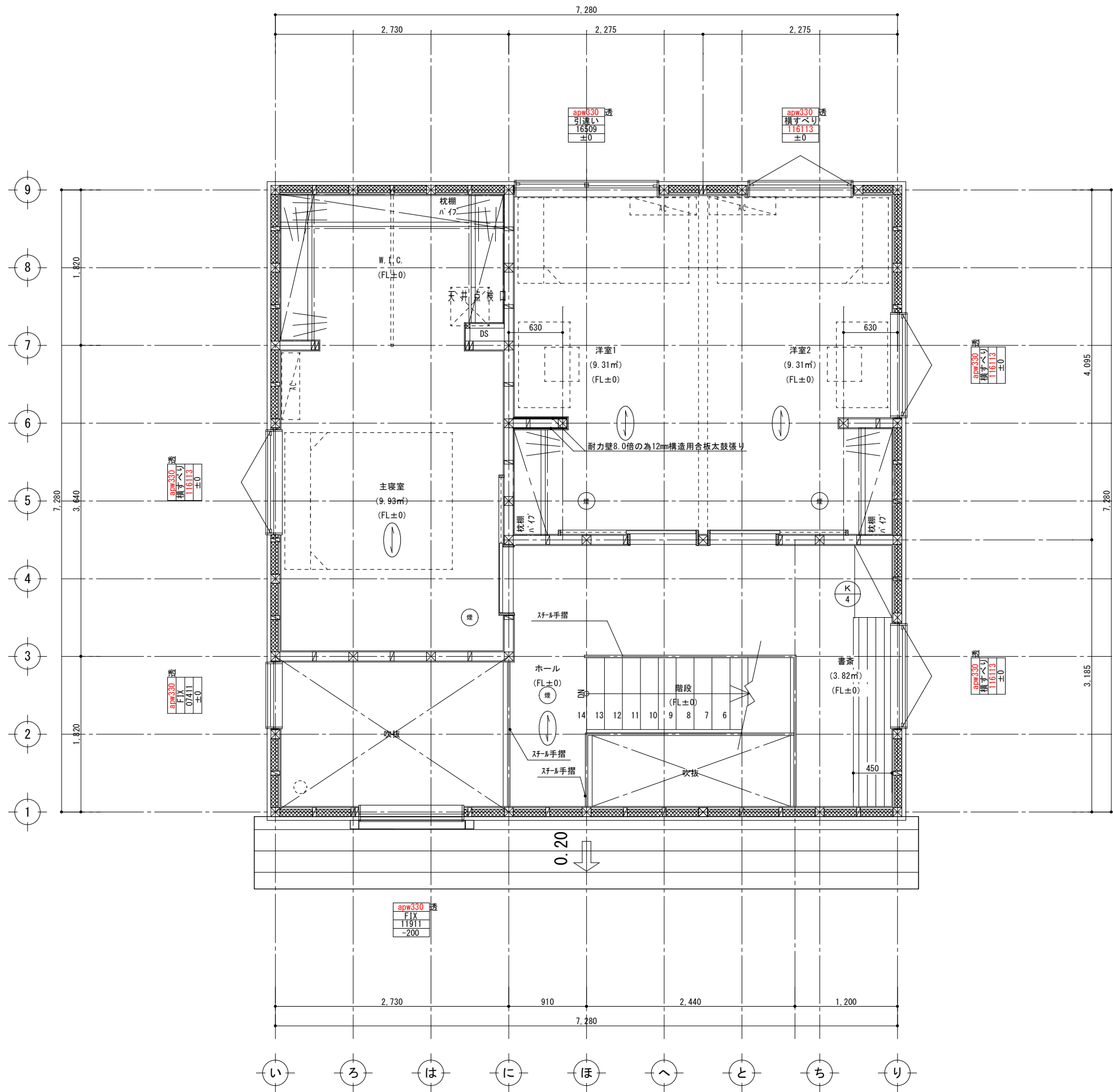
2階床面積求積図 S:1/200



1・2階 屋根伏図 S:1/100

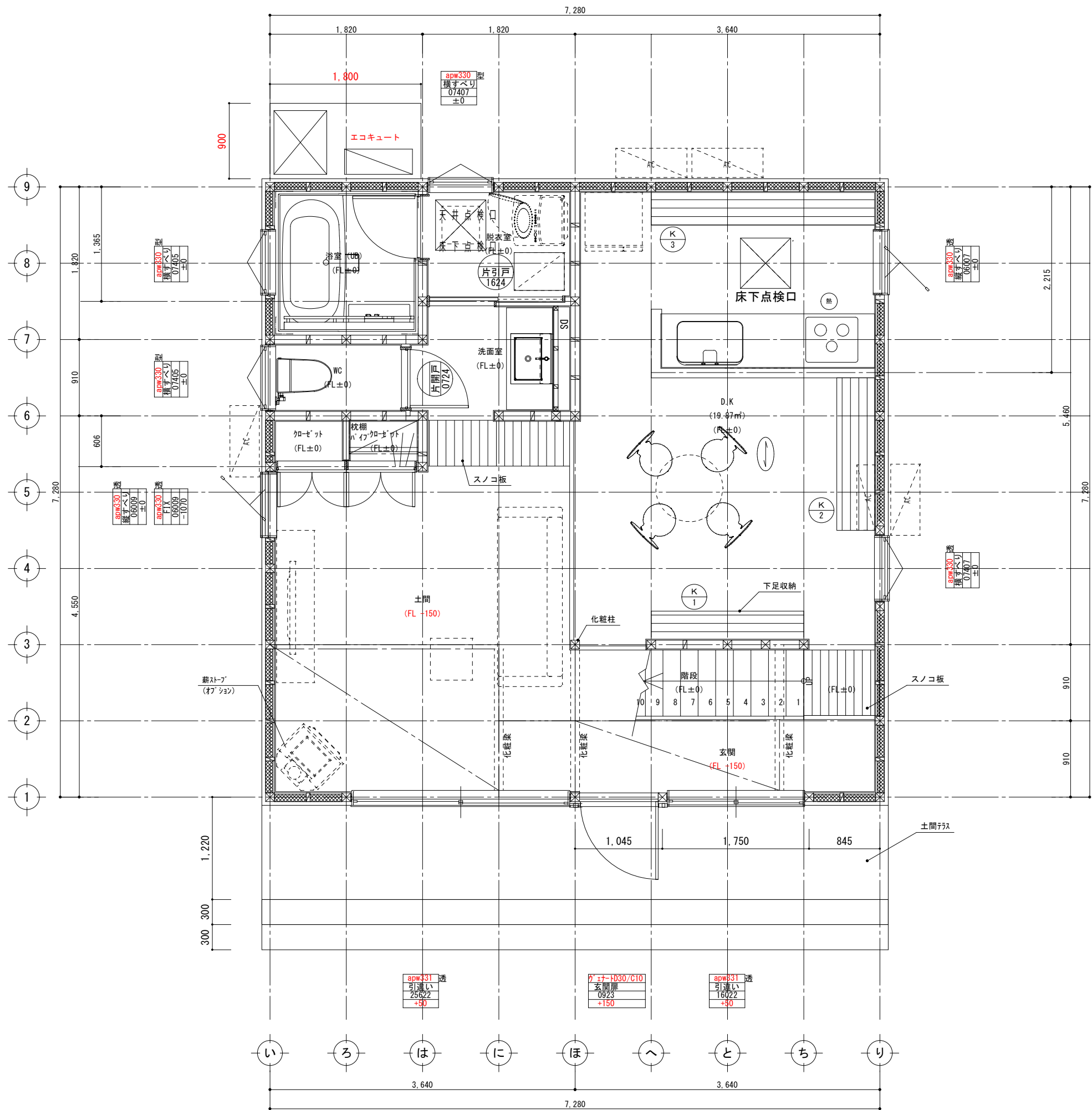






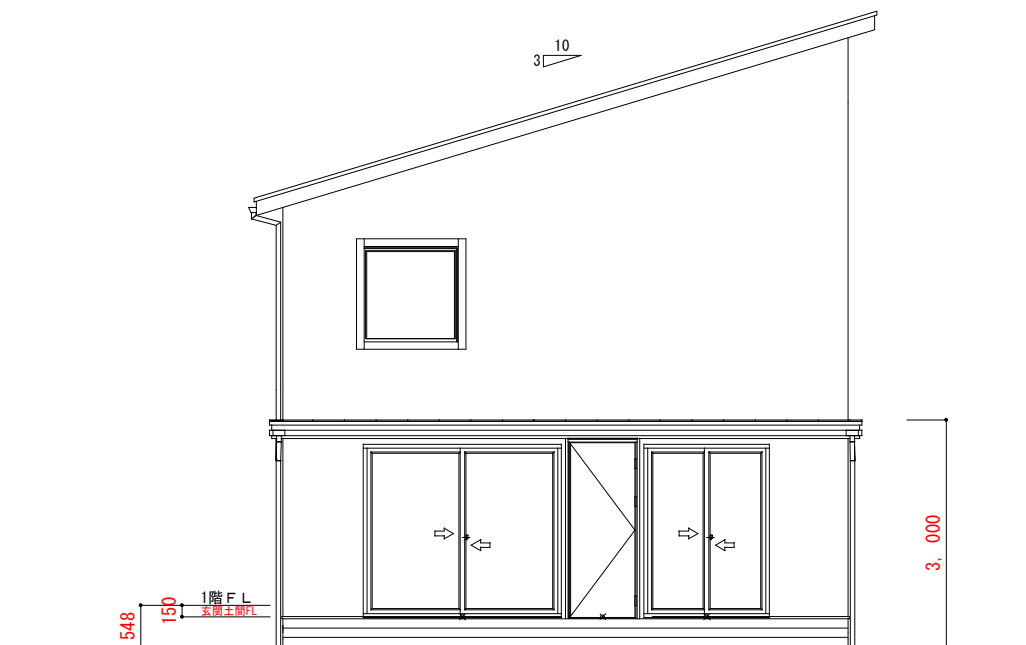
建具凡例	
基準窓天端高さ	
FL+2200mm	FL+2000mm
玄関ドア	
開口部呼称寸法	H12型 玄関扉 08823 +100
基準窓天端高さからの増減 (mm)	
外部建具	
開口部呼称寸法	シンフォニー 引違い 16009 -500
サッシシリーズ	
サッシ種類	
透：透明ガラス 型：型板ガラス 基準窓天端高さからの増減 (mm)	
内部建具	
開口部呼称寸法	住ク 片開 0724
シリーズ	
種類	

図面凡例	
火災報知器	煙 (熱)
床張り方向	→
床下点検口	⊗
天井点検口	⊕
展開方向	
A面 B面 C面 D面	
参考方位	
N	

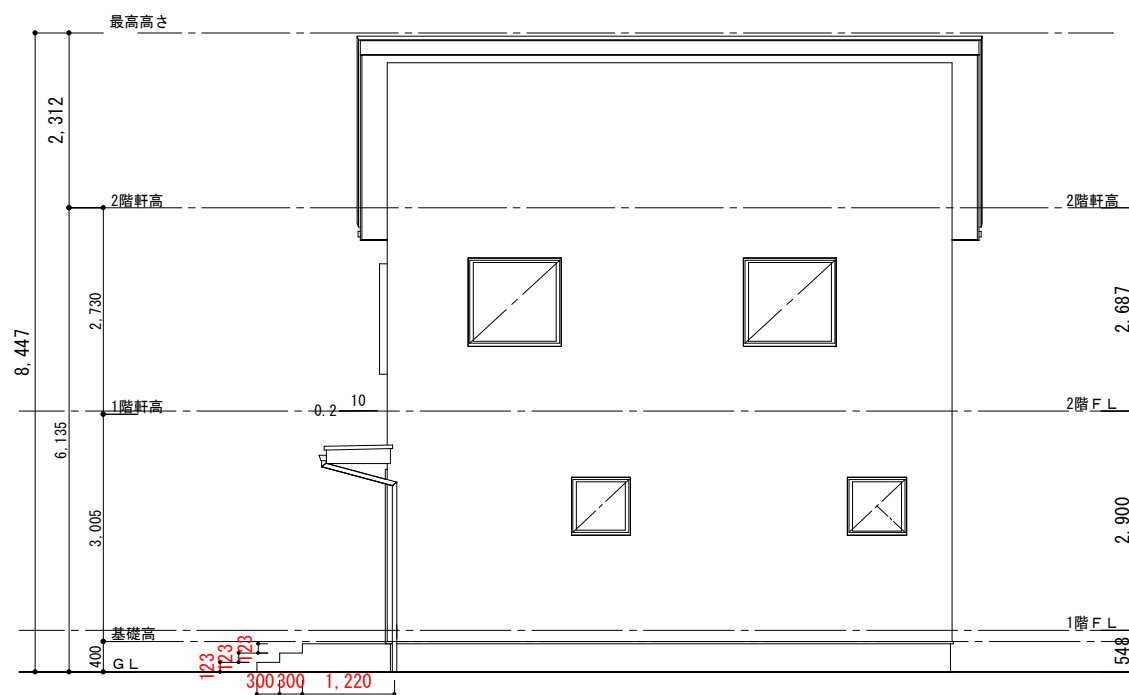


建具凡例	
基準窓天端高さ	
FL+2200mm	○ FL+2000mm
玄関ドア	
開口部呼称寸法	H12型 玄関扉 08823 +100
基準窓天端高さからの増減 (mm)	
外部建具	
開口部呼称寸法	シンフォニー 引違い 16009 -500 透：透明ガラス 型：型板ガラス
基準窓天端高さからの増減 (mm)	
内部建具	
開口部呼称寸法	住ク 片開 0724
シリーズ	

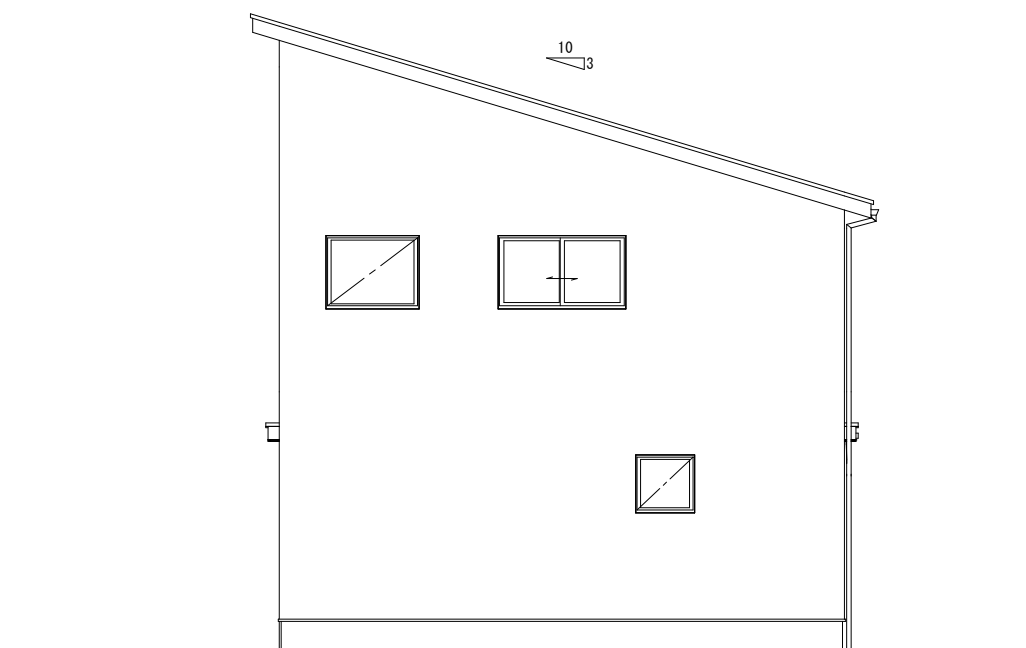
図面凡例	
火災報知器	煙 熱
床張り方向	→
床下点検口	⊠
天井点検口	F X
展開方向	
A面 D面 B面 C面	
参考方位	
N	



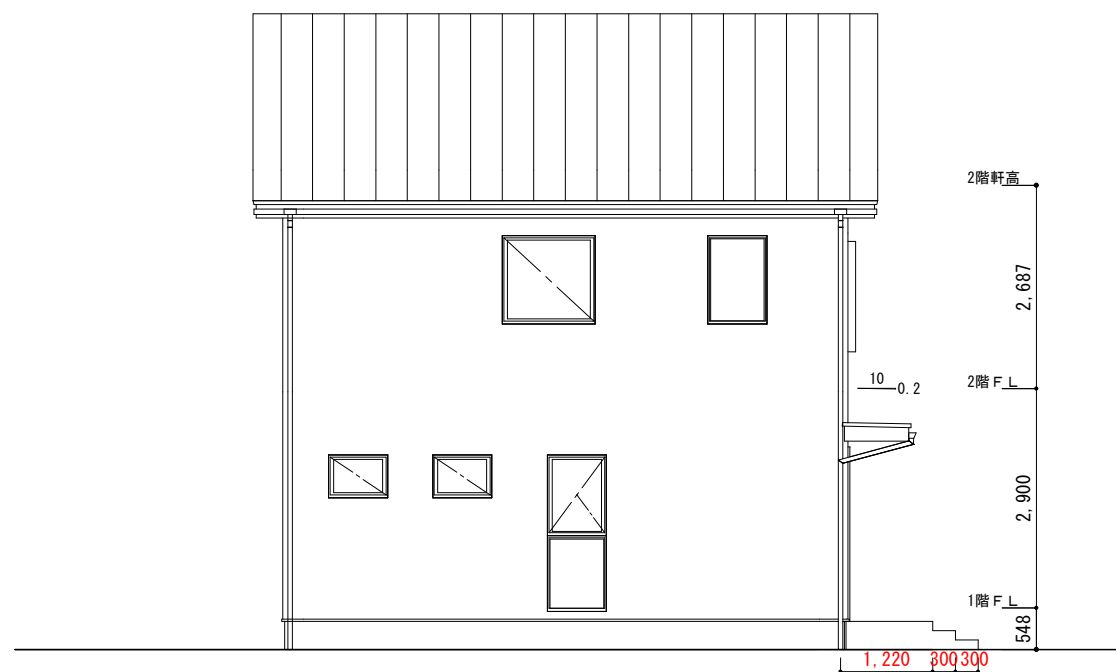
南側立面図



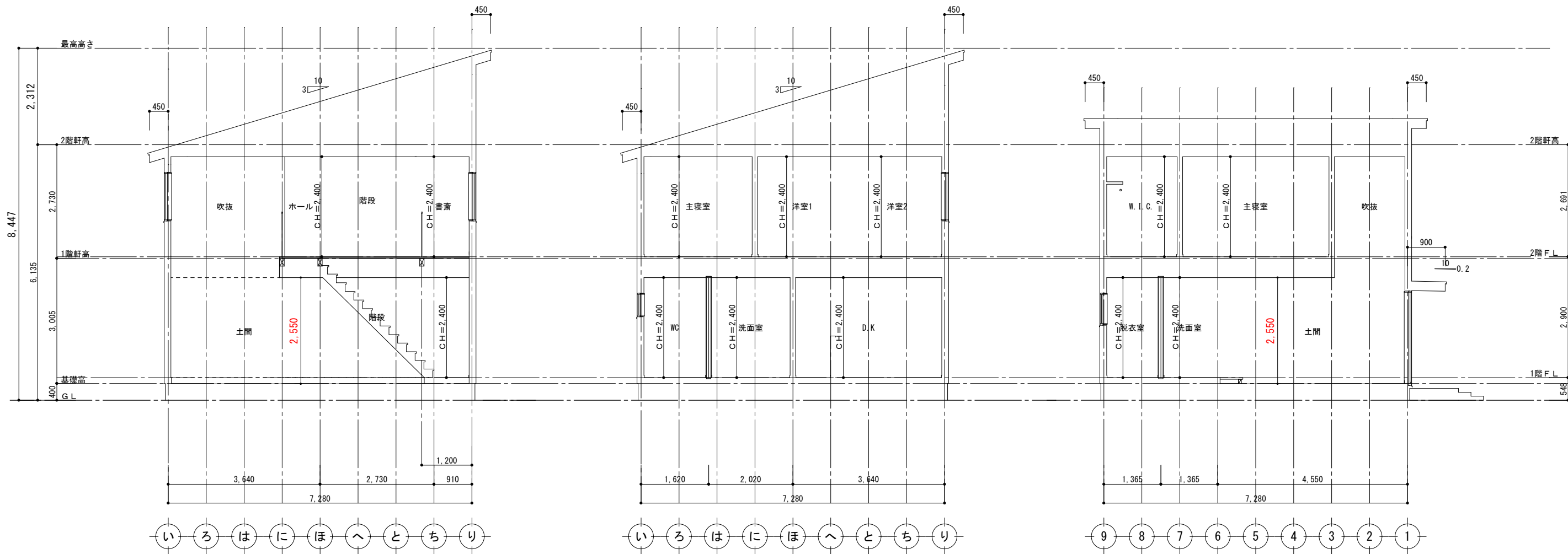
東側立面図



北側立面図



西側立面図

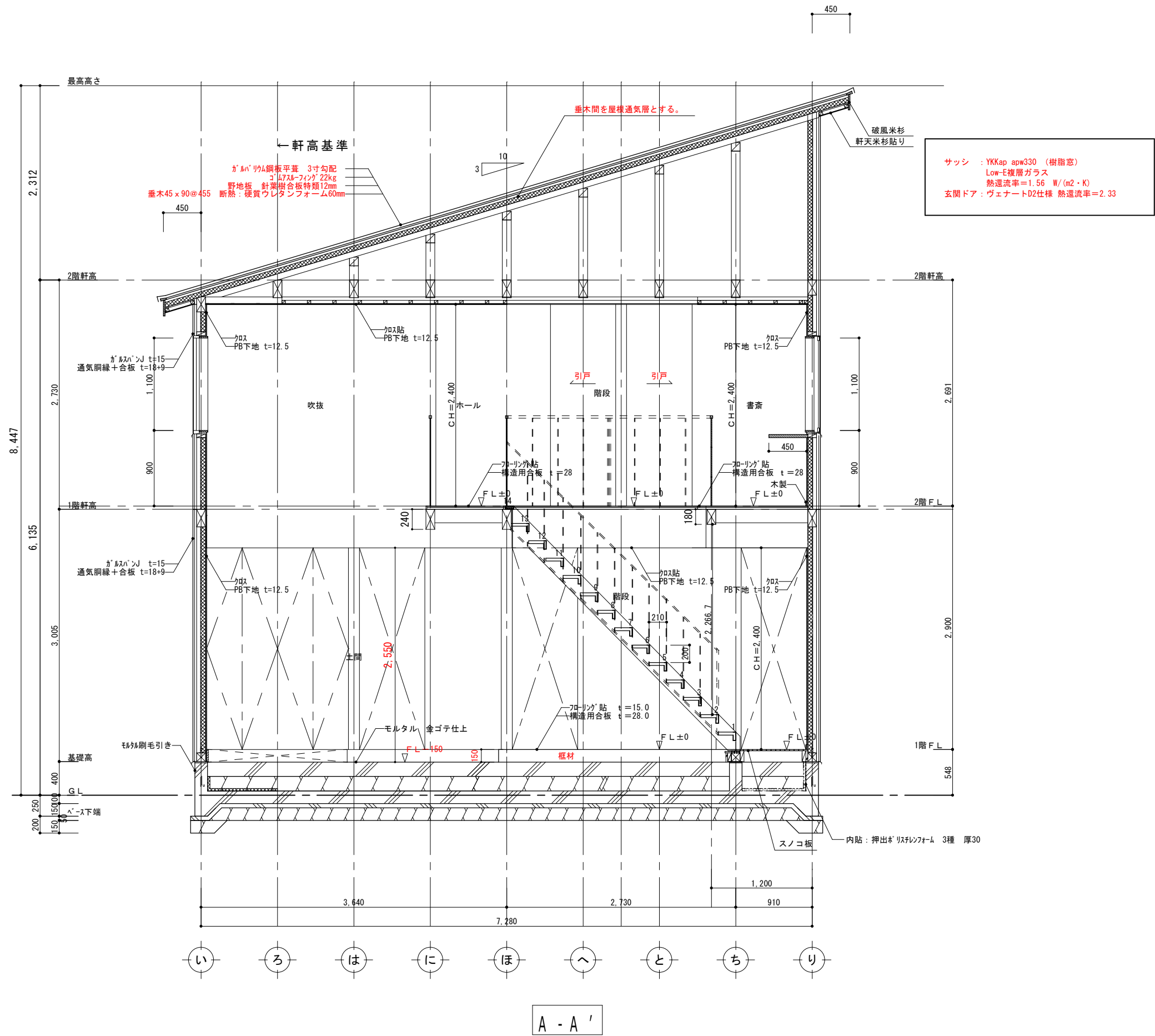


A - A '

B - B '

C - C '





(仮称)スタイルデザイン (土間) 新築工事

sign

drawn

checked

date

2020.04.22

drawing title

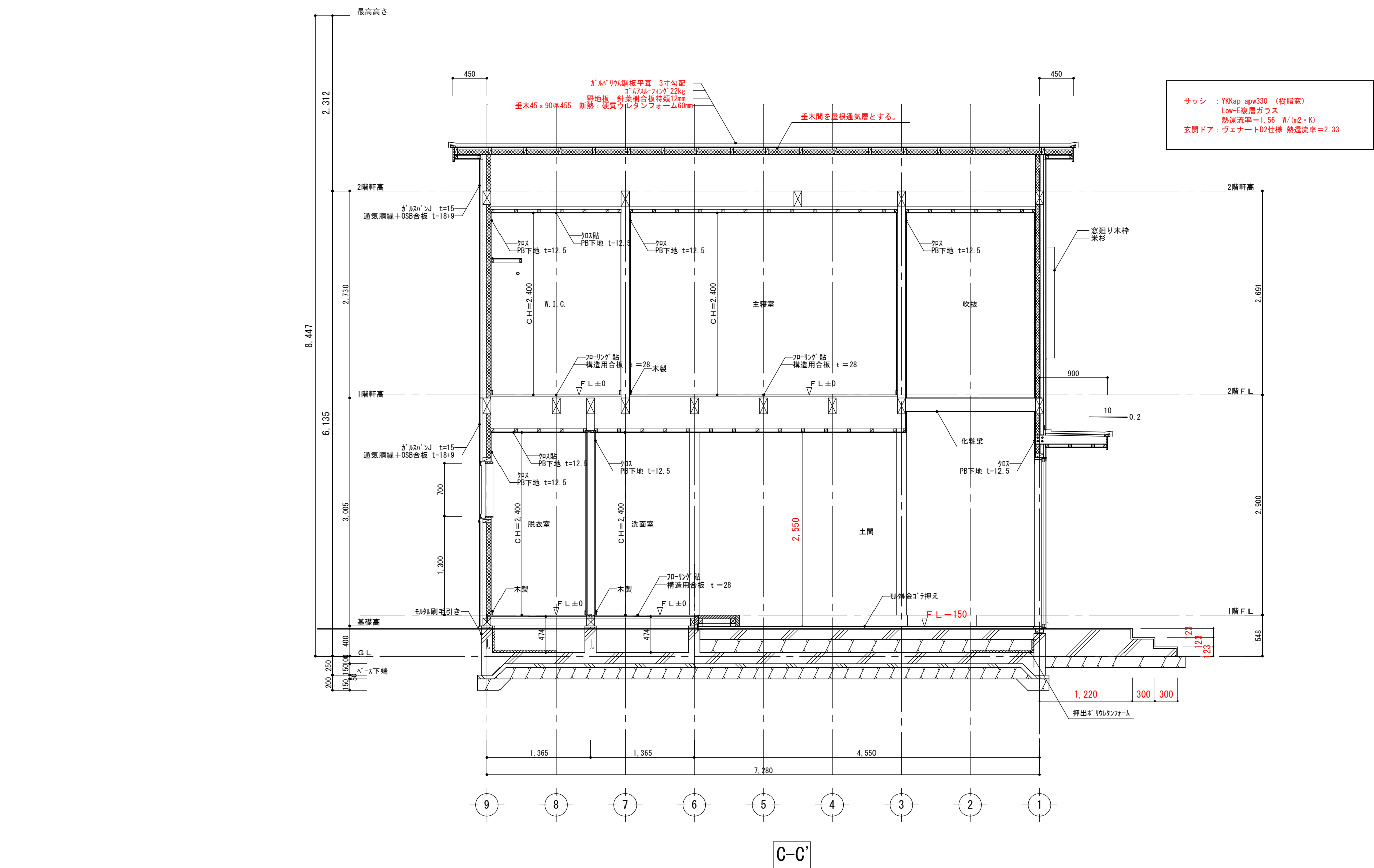
矩計図1

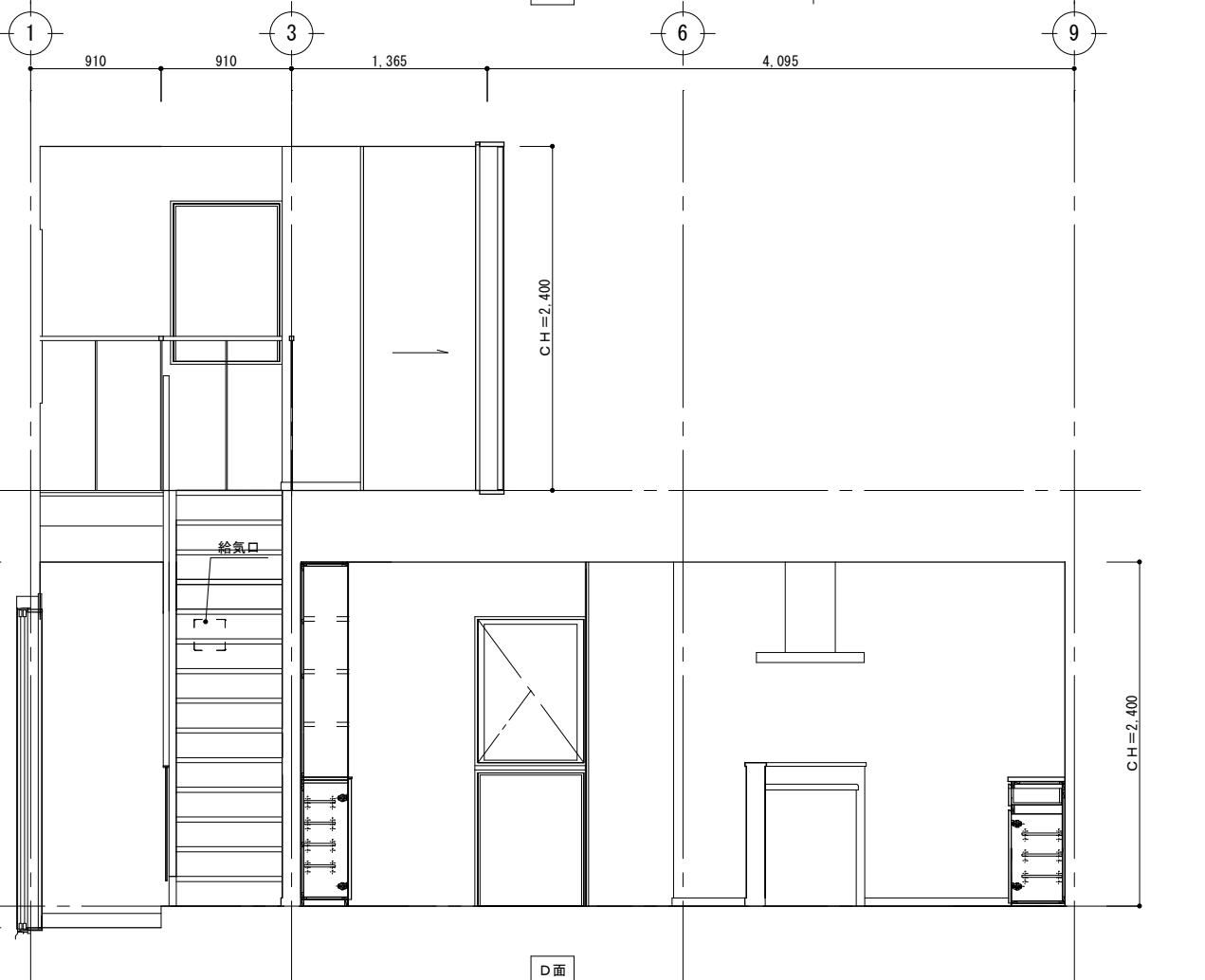
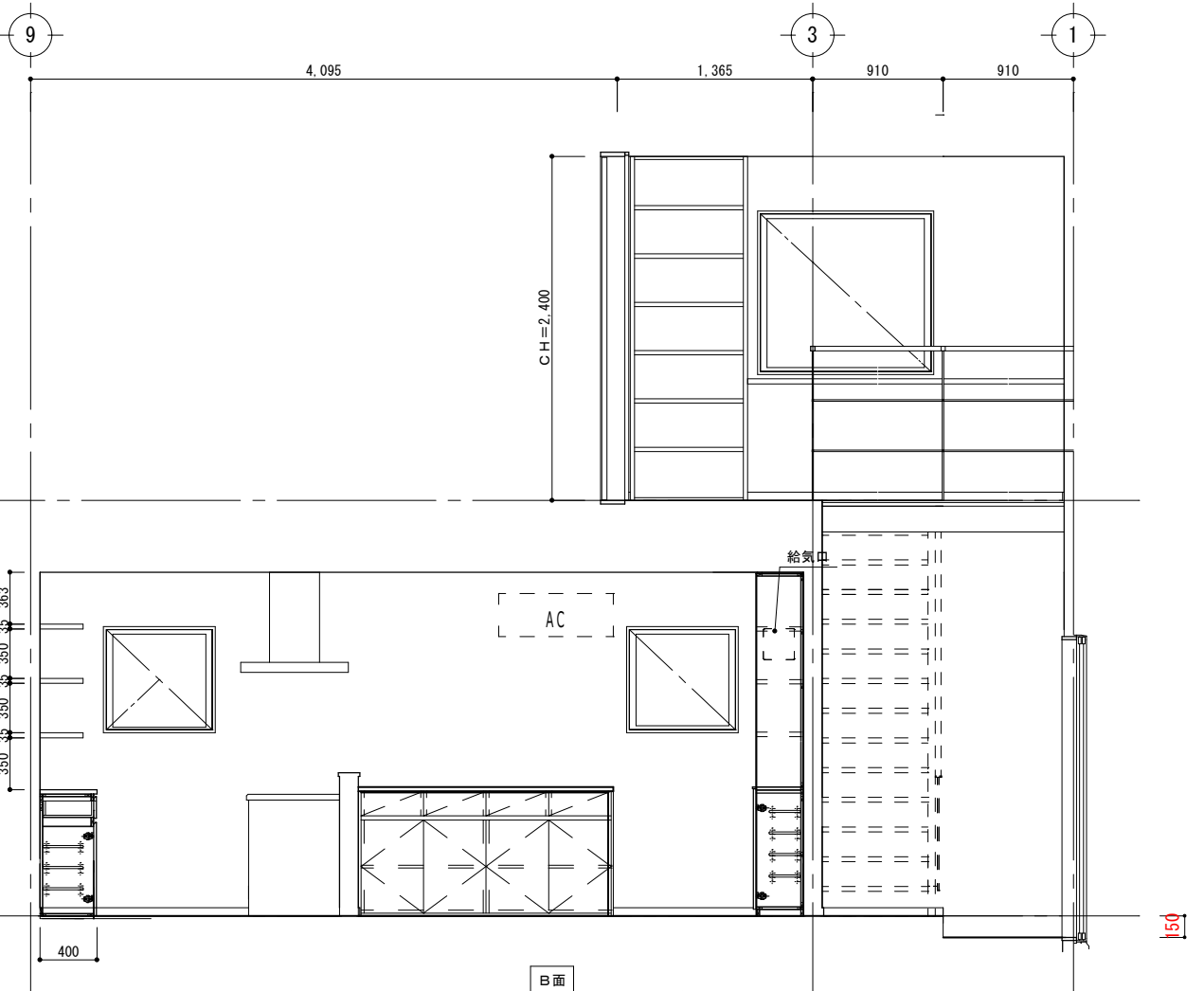
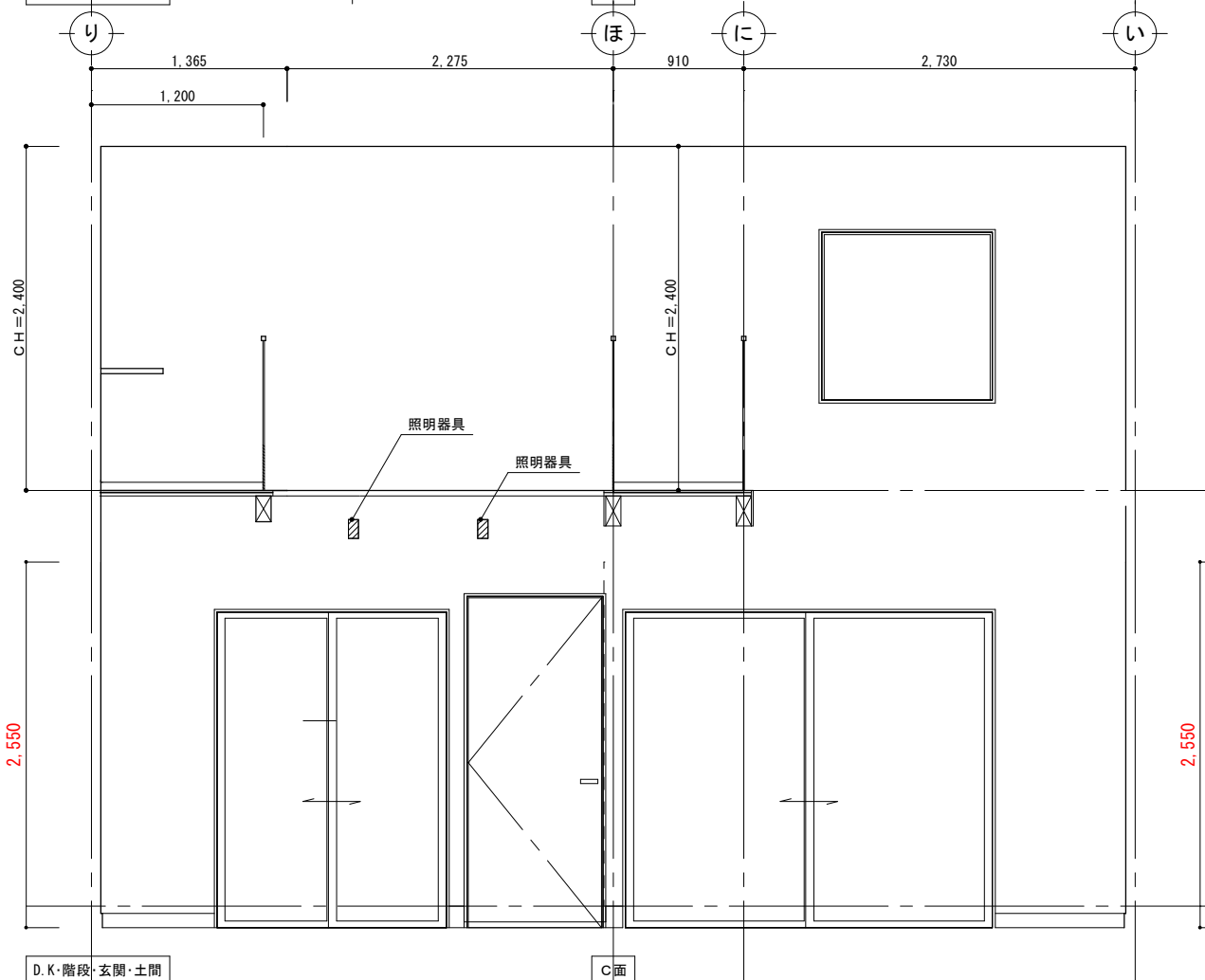
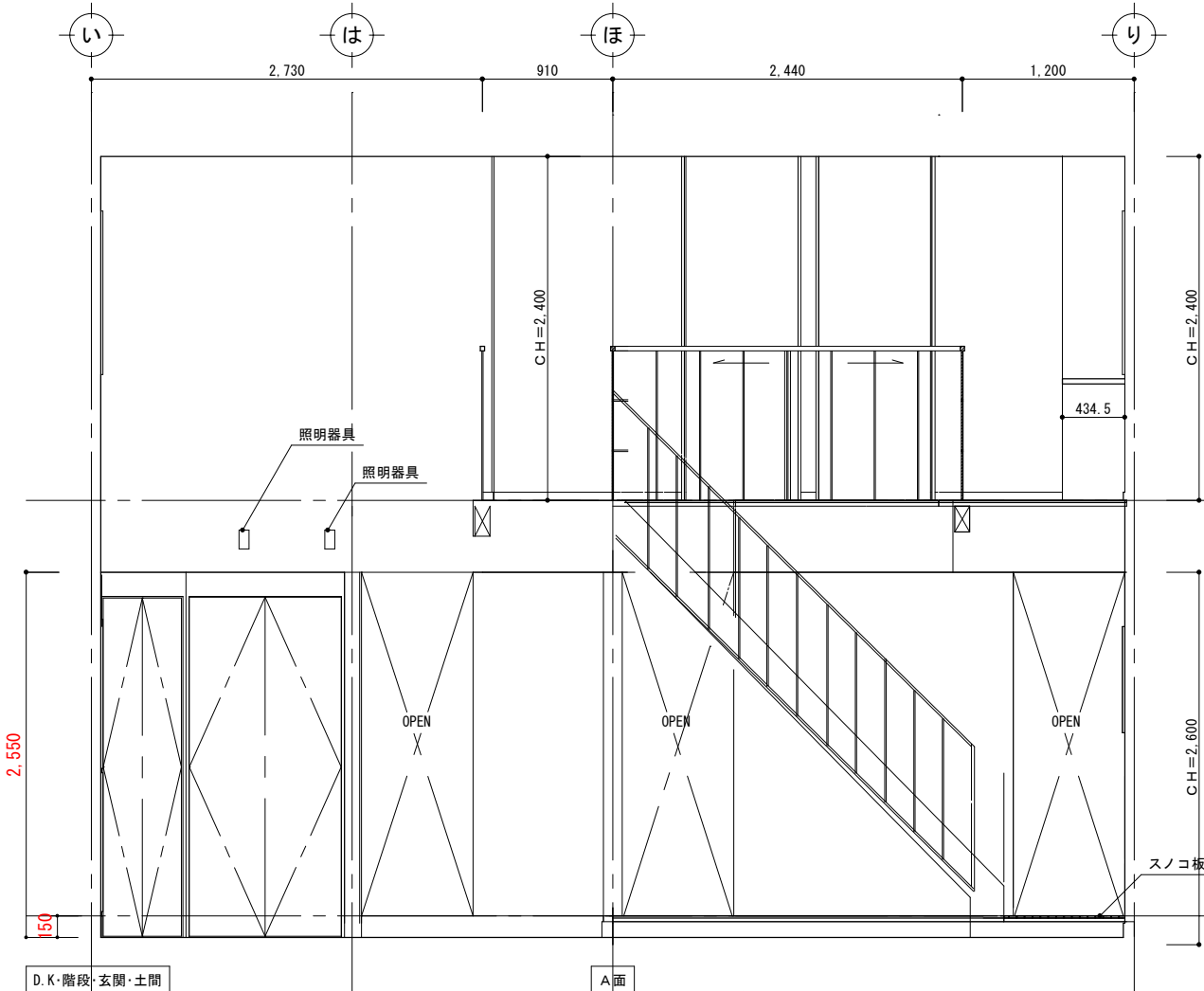
scale

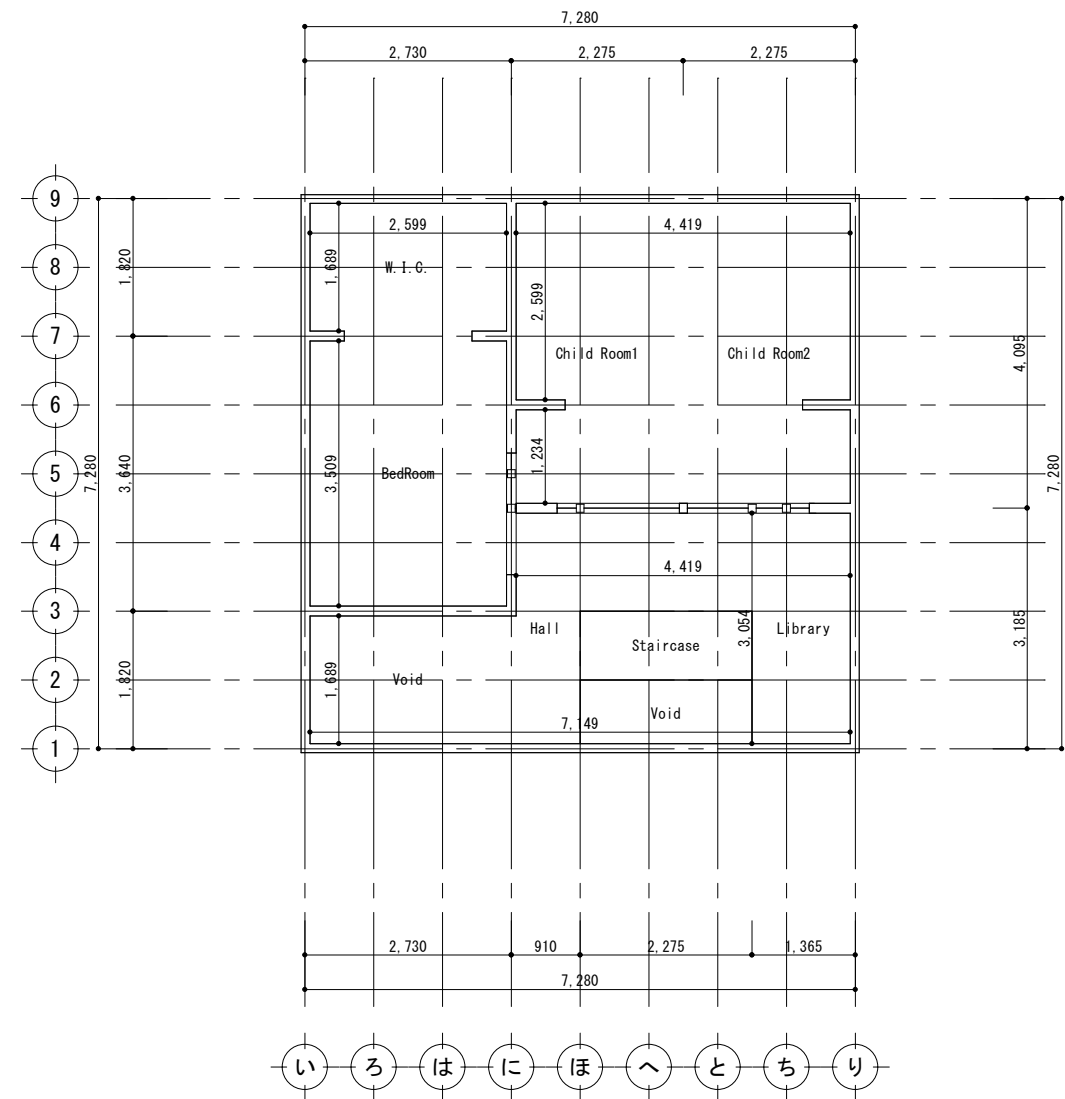
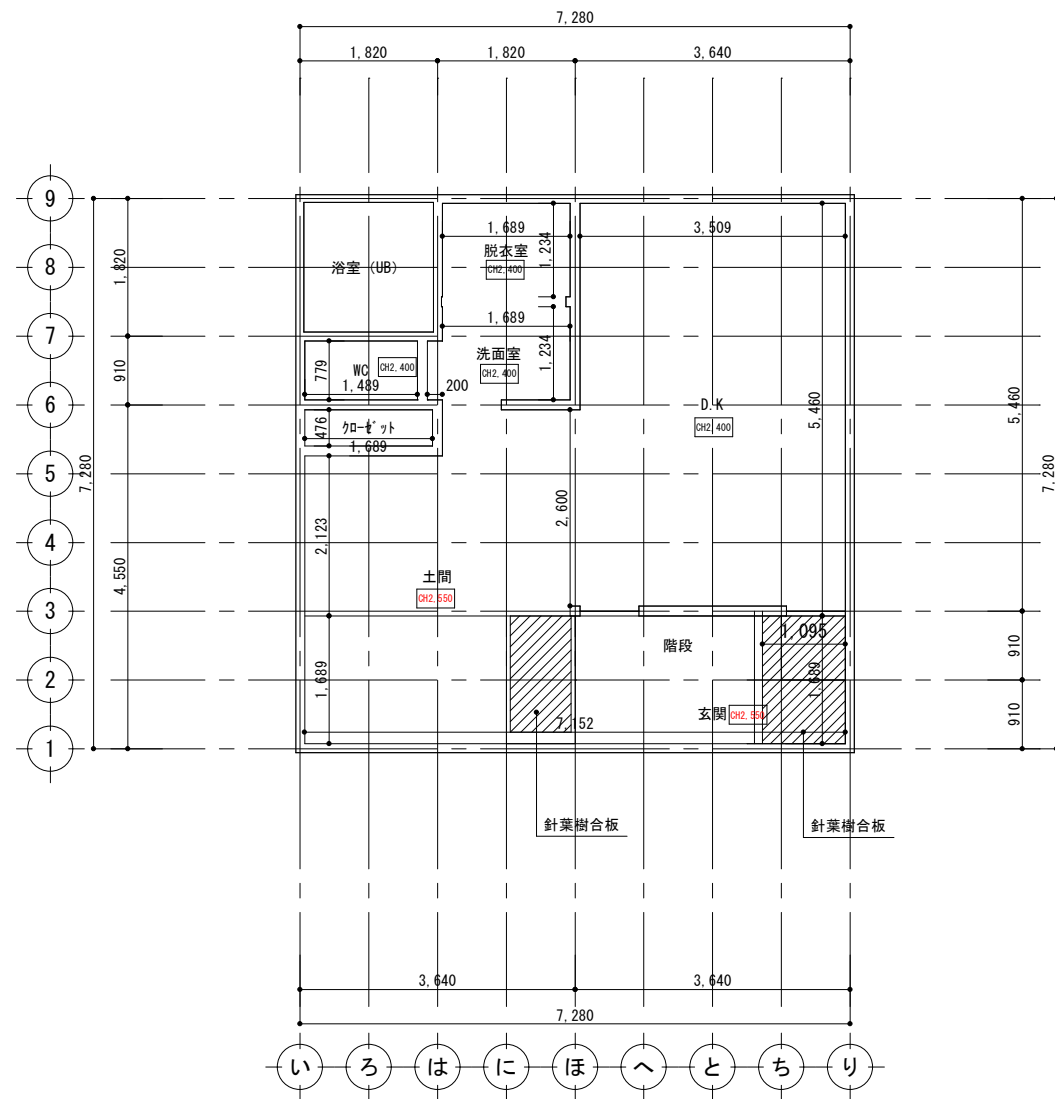
1/50

drawing No.

A08-1





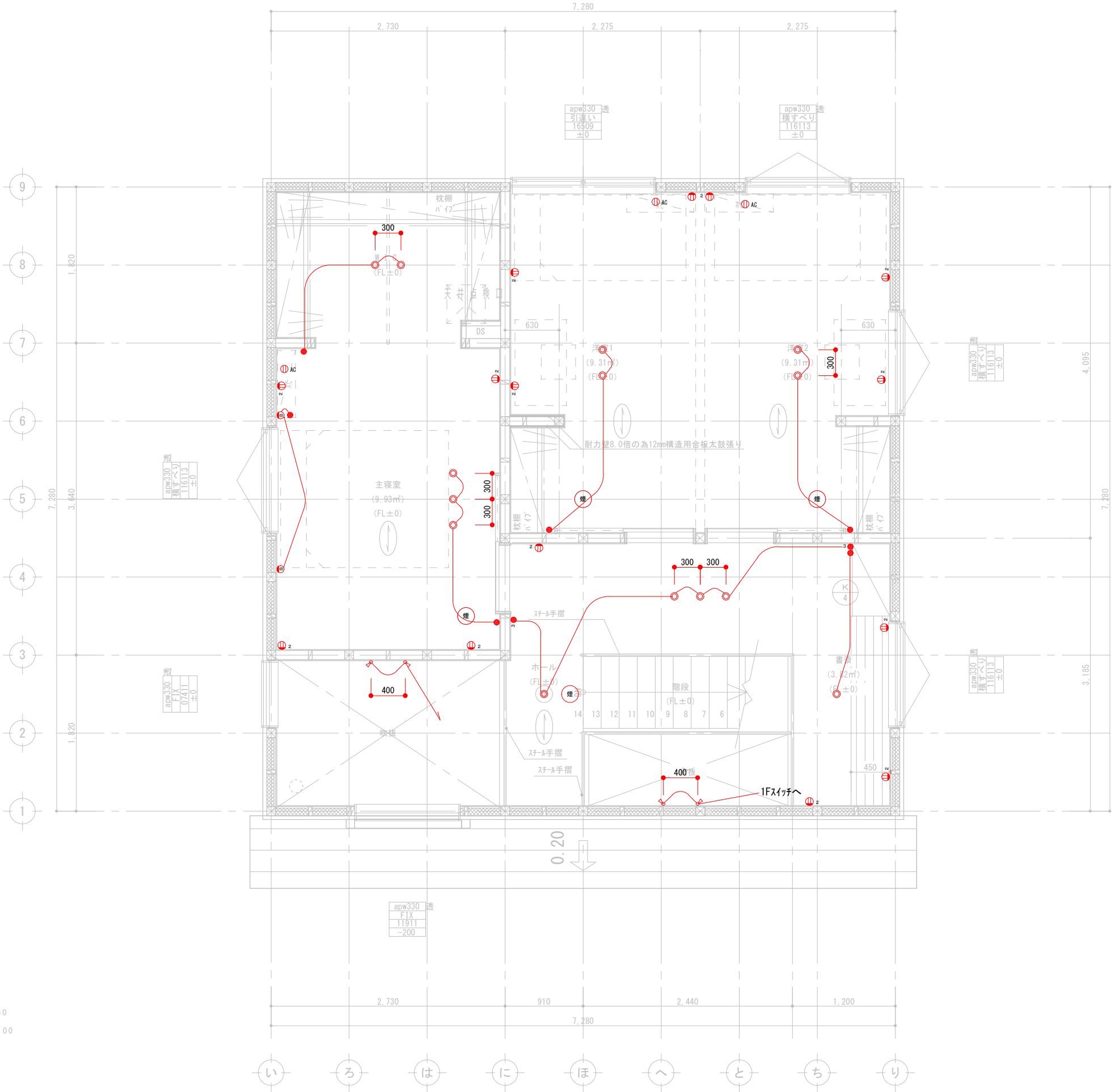


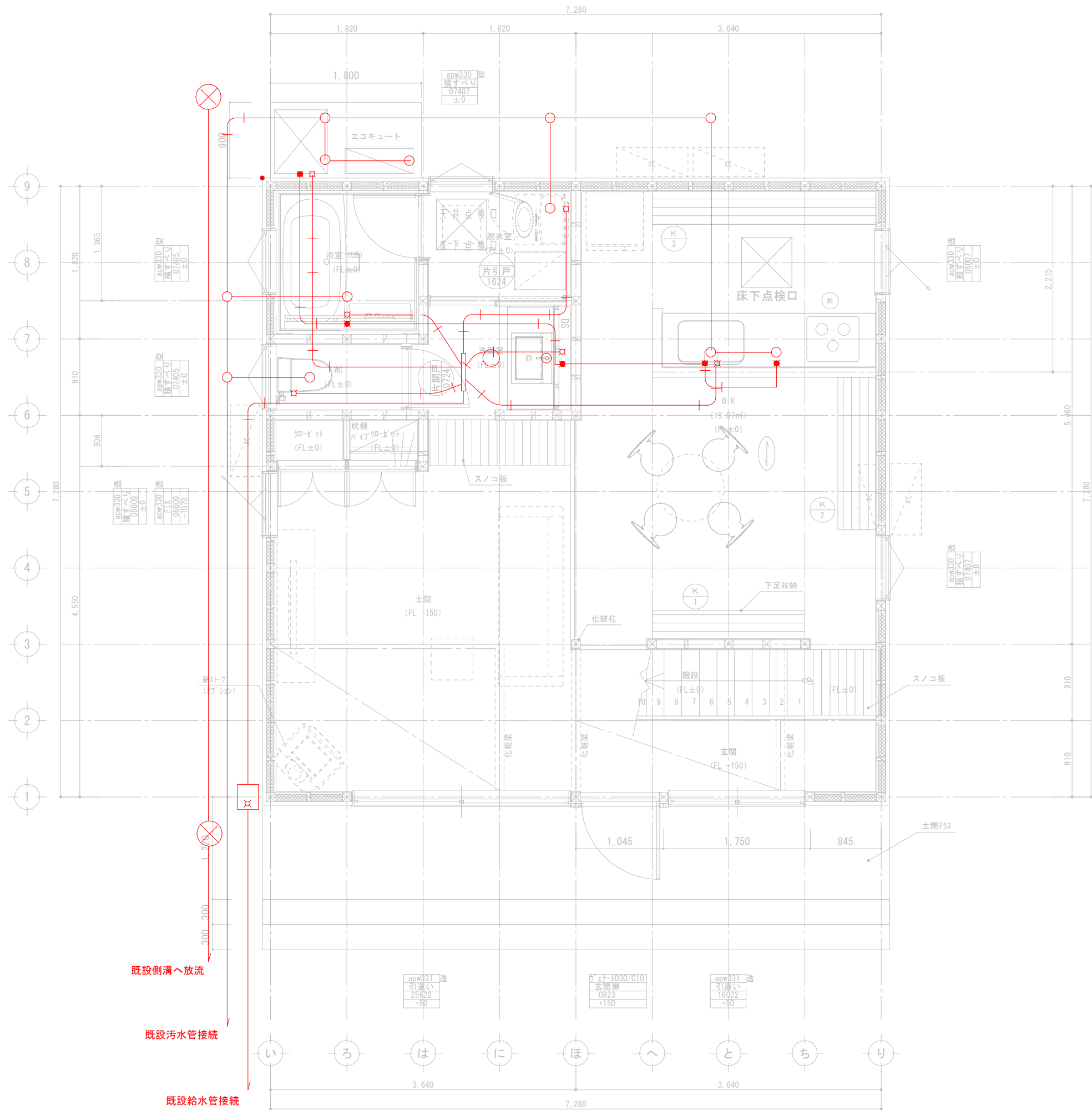


凡 例

記号	名 称
●	埋込スイッチ (片切)
●3	埋込スイッチ (3路)
●4	埋込スイッチ (4路)
○	埋込スイッチ (オンピカ)
⊖	埋込コンセント (1口用)
⊖2	埋込コンセント (2口用)
⊖ET	埋込コンセント (1口、アース・ミナル付)
⊖2ET	埋込コンセント (2口、アース・ミナル付)
⊖WP	露出コンセント (防水型)
⊖WP.E	露出コンセント (防水型、アース付)
⊖2WP.E	露出コンセント (2口、防水型、アース付)
⊖INT	インターホン親機
⊖	ドアホン
⊖TEL	電話用埋込端子
⊖LAN	LAN用埋込端子
⊖TV	テレビ用埋込端子
⊖AC	エアコンコンセント
⊖アップコン	アップコンセント
⊖	スポットライト
⊖	ブラケットライト
⊖	換 気 扇
⊖	分電盤
⊖	浴室リモコン
⊖SP	スポットライト
⊖B	ブラケットライト
⊖P	ペンダント
⊖	ダウンライト
⊖CL	シーリングライト
⊖	シーリング照明装着用器具
⊖	蛍光灯照明器具
⊖	ジャンクションBOX
⊖	隠蔽配管 CCE
⊖	シーリング照明装着用器具
⊖	間節照明

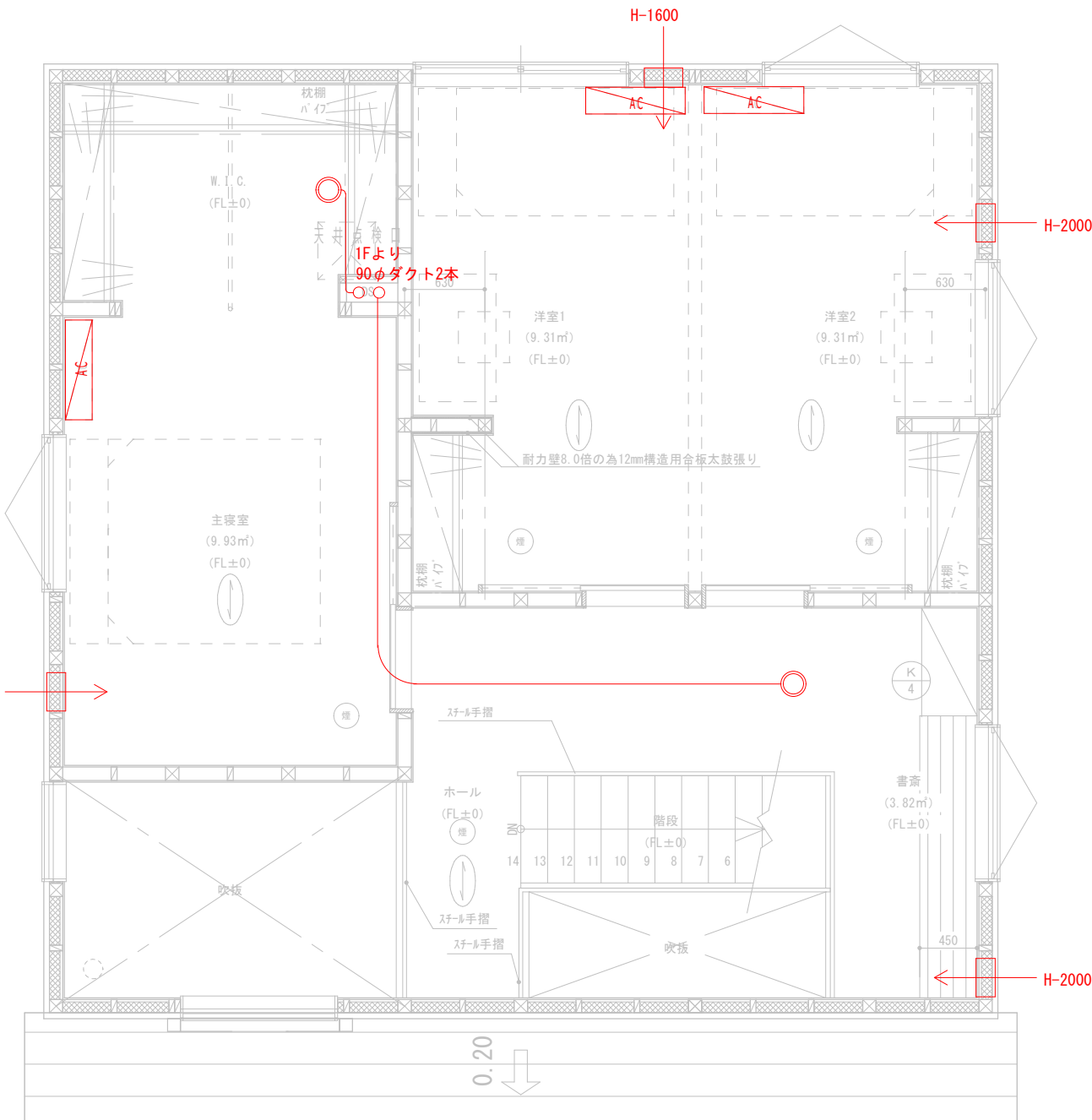
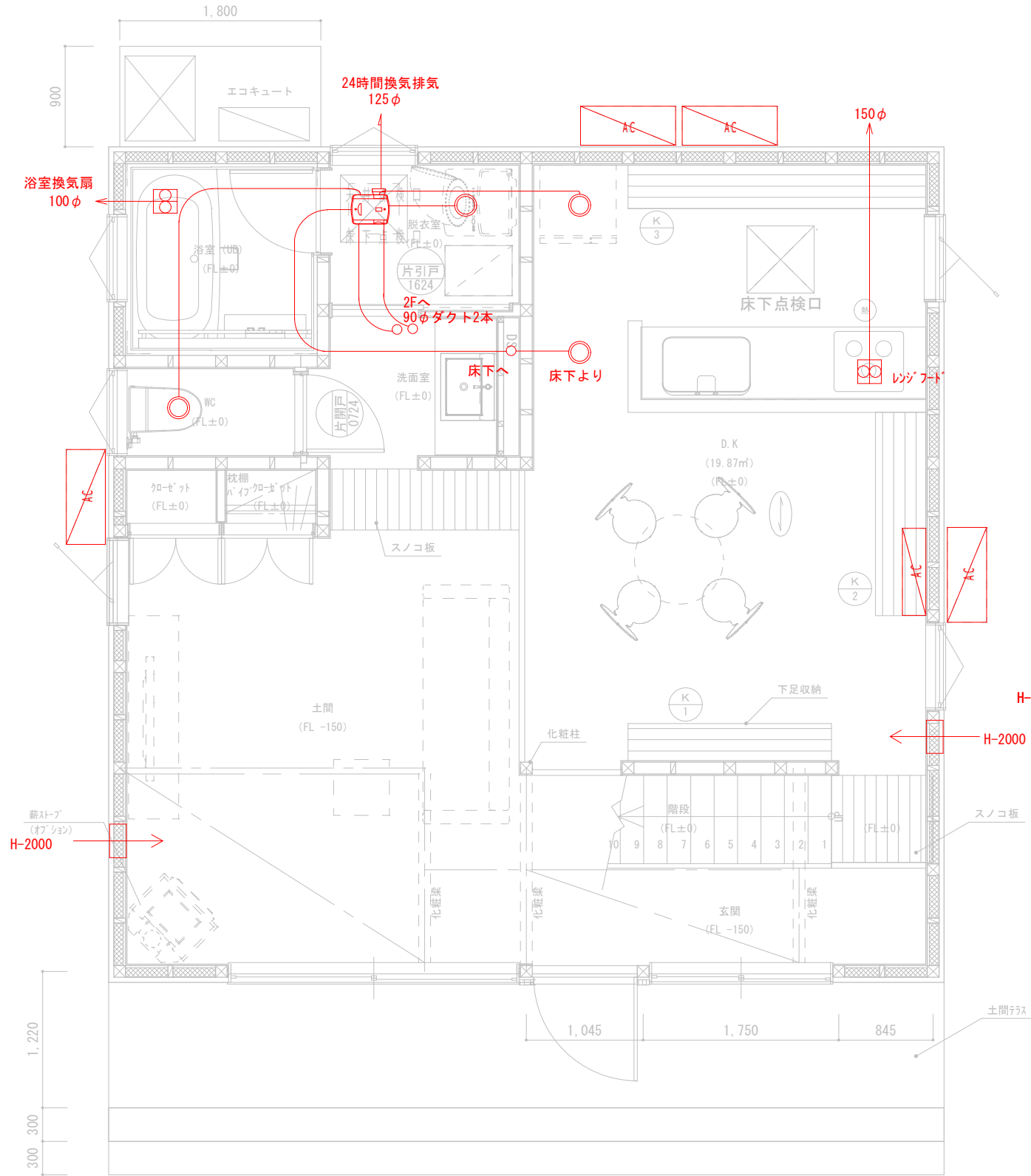
※特記無きは  
コンセント H=150  
スイッチ H=1100





凡 例 記 号	
	給水位置を示す
	給湯位置を示す
	混合栓位置を示す
	排水位置を示す
	污水管を示す
	污水枡を示す
	雨水管を示す
	雨水枡を示す
	給水管を示す
	メーターBOXを示す

※給水・排水・雨水接続は行政・近隣状況に準ずる。



- 【凡例】
- AC エアコン室内機
  - AC(室外機) エアコン室外機
  - 給気口
  - 局所換気
  - 排気口