

Hiraya style_デザインコード

【考え方】

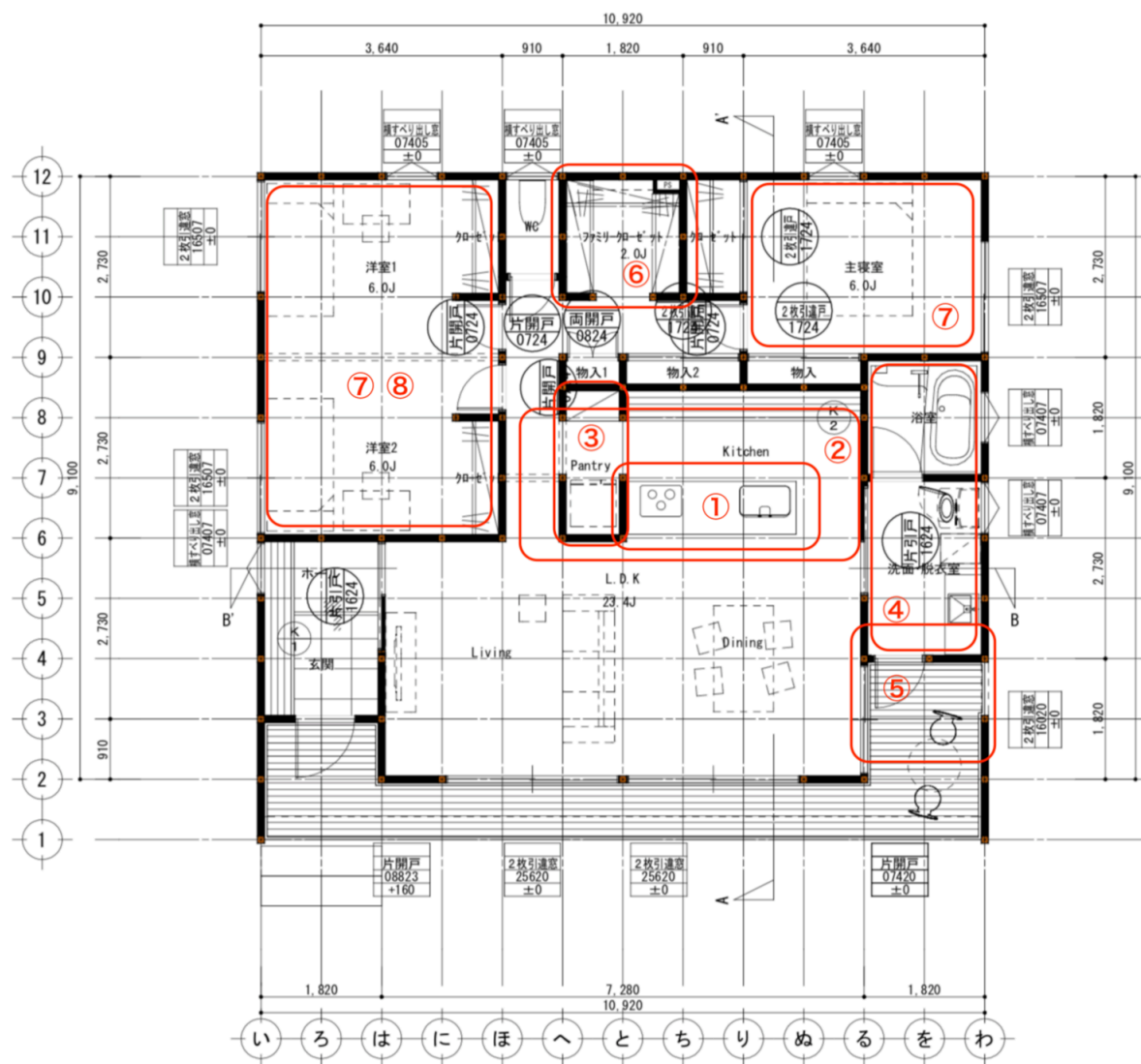
- 平屋住宅であること
- 繋がりのある場であること

【プラン構成】

- プロトタイプ：間口6間×奥行5.5間、南入り
- 外観デザインを統一する
- 南面にLDKを配置し、立面高さを低く抑える

【内部】

- ①：キッチン是对面型とする
 - ②：キッチン周りは回遊性を意識する
 - ③：LDK内は生活感の出ないようにパントリーを設けるなど配慮する
 - ④：水回りは極力まとめ、家事動線を意識する
 - ⑤：洗面室から外部ウッドデッキへ出れるようにする
 - ⑥：ファミリークローゼットをつくるなど繋がりを意識する
 - ⑦：各寝室はLDKを経由してから行くように配置する
 - ⑧：子供部屋は可変性を持たせ、間仕切ることも1部屋としても使えるようにする
 - ⑨：仕上げ材料（及びカラー）は極力、推奨部材を使用する
 - ⑩：照明計画はプレゼンボードを参考にする
-

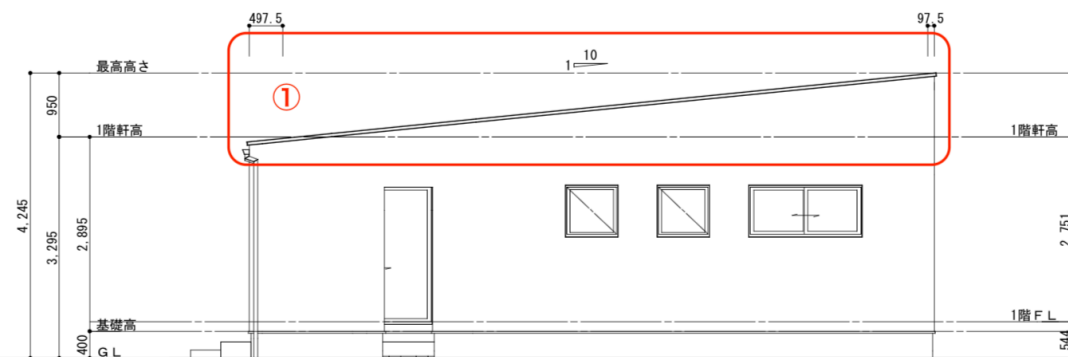


【外部】

- ①：屋根勾配は1寸とし、南側へ勾配をとる門型とする
 - ②：ケラバは極力出さないようにする
 - ③：門型小口面には金属貼りをするなど、門型を強調する
 - ④：外壁はフラット系とし、南面には目地が出ないようにする
 - ⑤：玄関ポーチ・縁側（ウッドデッキ）は一体としてつくる
 - ⑥：南面軒天は木板など、縁側との素材を同等にする
 - ⑦：南面の窓や開口幅など左右合わせるように意識する
 - ⑧：室外機などの設備機器は南側へ出さないようにする
 - ⑨：仕上げ材料（及びカラー）は極力、推奨部材を使用する
 - ⑩：照明計画はプレゼンボードを参考にする
-



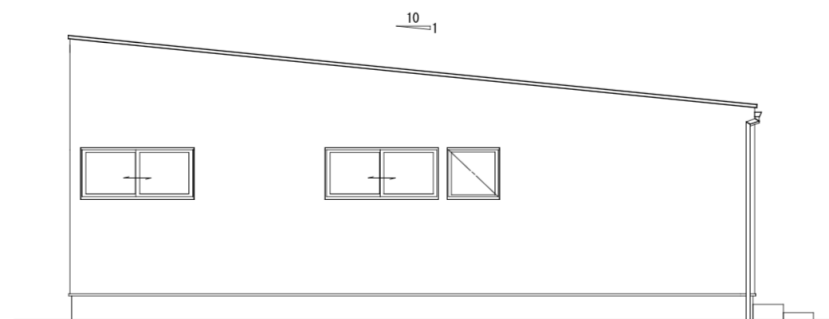
南面 立面图



東面 立面图



北面 立面图



西面 立面图