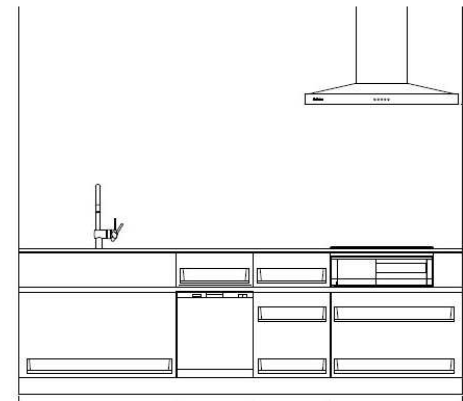
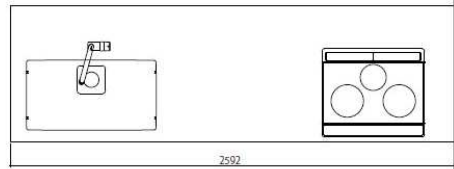
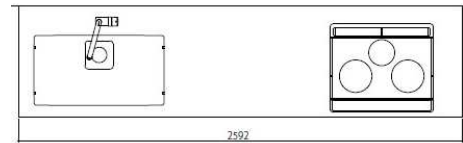
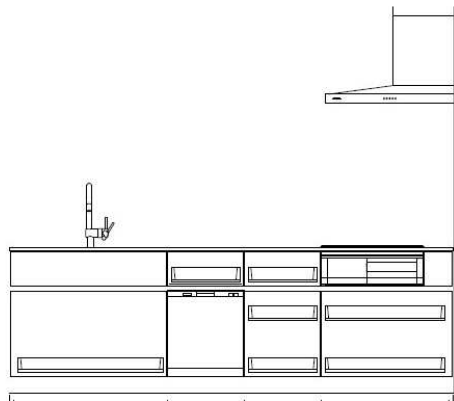




※天然木突板（柾目・ランダム貼）となる為、若干イメージが異なる場合があります。



□I型



□ペニンシュラ型

本体仕様

面材/タモ突板（柾目・セラウッド塗装）

天板/ステンレス バイブレーション仕上



□ダークグレー



□ライトグレー



□ナチュラル

製品企画



□レンジフード（サイドフード）
SBARL-901S H700（アリエッタ）



□レンジフード（センターフード）
BETL-901S H700（アリエッタ）



調理器具
HT-H6S（日立）



水栓
30280000（グローエ）



包丁差し
J31（オークス）



食洗器
EW-45R1SM（三菱）



キャビネット
低圧メラミン（ダークグレー）

※□部はお選び頂けますので、必ずご希望のカラー・仕様にチェック下さい。
※規格改定により、仕様、寸法、カラーなどの変更が発生する場合がありますのでご了承下さい。
※商品画像などは、現物と若干異なりますので、実際の商品サンプル見本にてお確かめ下さい。
※掲載内容及び画像の無断転載は固くお断りします。（許可なく転載、流用した場合、損害賠償が発生します。）



□LINE type



□FLAT type



巾木
5.5mm x 30mm



コーナー巾木
5.5mmx30mmx60mm

※枠材は面材の色に関わらず、共通の8mm・ホワイの細枠となります。

扉表面材
オレフィンシート



□41
ホワイ



□63
グレー

扉金物

BLACK & WHITE

レバーハンドル・引手・取手 ピボットヒンジ アウトセット戸当たり



マットブラック



ブラック



ブラック

□B ブラック

□W ホワイ



セラミックホワイ



ホワイ



グレー

ドアキャッチャー



□D
ダークアンバー

□N
サテンニッケル

□N ニッケル

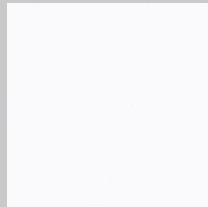


サテンニッケル

シルバー



人工大理石天板

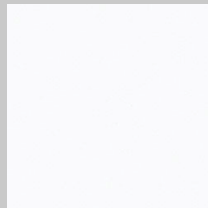


□ホワイト

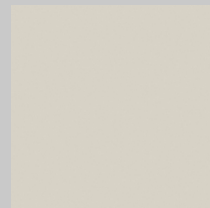


□ココア

扉表面材



□ホワイト



□ライトグレー

製品企画



ミラーキャビネット（裏面全面収納可）



ソフトダウンスター



水栓
23421000（グローエ）



洗面ボウル
493-072（カクダイ）



扉材：PLYWOOD（合板）+メラミン



小口ウレタン塗装

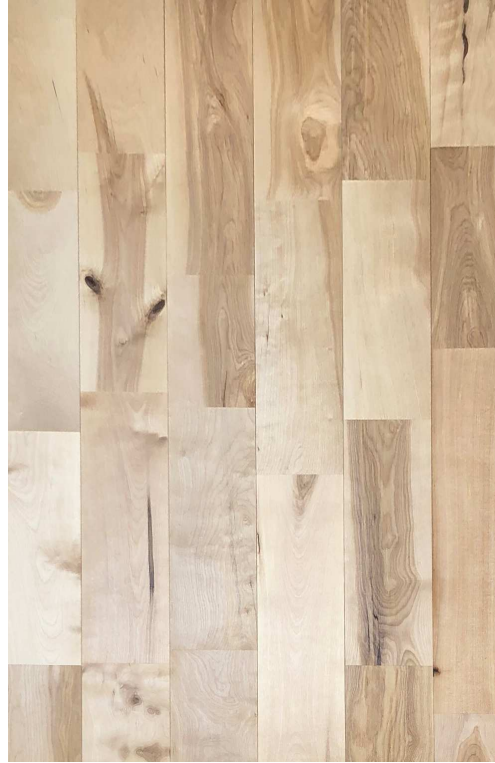


スチール脚

※口部はお選び頂けますので、必ずご希望のカラー・仕様にチェック下さい。
※規格改定により、仕様、寸法、カラーなどの変更が発生する場合がありますのでご了承下さい。
※商品画像などは、現物と若干異なりますので、実際の商品サンプル見本にてお確かめ下さい。
※掲載内容及び画像の無断転載は固くお断りします。（許可なく転載、流用した場合、損害賠償が発生します。）



□レッドパイン ラステック OPC
節有 無塗装
15 x 135 x 1820 (8枚/1ケース)



□カバ ラステック(C) UNI
クリアオイル塗装
15 x 120 x 1820 (7枚/1ケース)



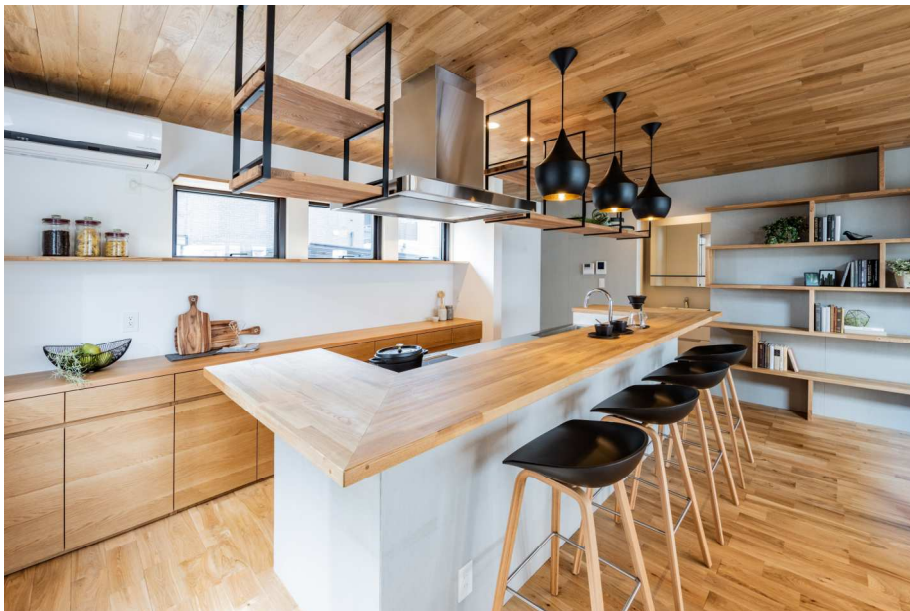
□クルミ ラステック BC
クリアオイル塗装
15 x 120 x 1820 (7枚/1ケース)



□ナラ ラステック BC
クリアオイル塗装
15 x 120 x 1820 (7枚/1ケース)

※□部はお選び頂けますので、必ずご希望のカラー・仕様にチェック下さい。
※規格改定により、仕様、寸法、カラーなどの変更が発生する場合がありますのでご了承下さい。
※商品画像などは、現物と若干異なりますので、実際の商品サンプル見本にてお確かめ下さい。
※掲載内容及び画像の無断転載は固くお断りします。(許可なく転載、流用した場合、損害賠償が発生します。)

キッチンバック収納



玄関収納



※口部はお選び頂けますので、必ずご希望のカラー・仕様にチェック下さい。
※規格改定により、仕様、寸法、カラーなどの変更が発生する場合がありますのでご了承下さい。
※商品画像などは、現物と若干異なりますので、実際の商品サンプル見本にてお確かめ下さい。
※掲載内容及び画像の無断転載は固くお断りします。（許可なく転載、流用した場合、損害賠償が発生します。）