


図面No.	図面名称	縮尺	図面No.	図面名称	縮尺	図面No.	図面名称	縮尺
A 00	図面リスト	NS	A 10	建具キープラン	1/100	S 01	基礎伏図	1/50
A 01	概要書	NS	A 11	建具表	1/50	S 03-1	壁量計算・金物図1	NS
A 02	仕上表	NS	A 12	家具図	1/50	S 03-2	壁量計算・金物図2	NS
A 03	面積表・屋根伏図	1/100、1/200	A 13	特記仕様書・器具表・凡例	NS			
A 04	平面図	1/100	A 14-1	1階コンセント・弱電・電気配灯図	1/50			
A 05-1	1階平面詳細図	1/50	A 14-2	2階コンセント・弱電・電気配灯図	1/50			
A 05-2	2階平面詳細図	1/50	A 15	給排水系統図	1/50			
A 06	立面図	1/100	A 16-1	空調・換気設備図	1/100			
A 07	断面図	1/100	A 16-2	シックハウス	NS			
A 08-1	矩計図1	1/50						
A 08-2	矩計図2	1/50						
A 08-3	矩計図3	1/50						
A 09-1	展開図1	1/50						
A 09-2	展開図2	1/50						
A 09-3	展開図3	1/50	A 30-1	雑詳細図1	1/5			
A 09-4	展開図4	1/50	A 30-2	雑詳細図2	1/5			
A 09-5	展開図5	1/50	A 30-3	雑詳細図3	1/5			
A 10	天井伏図	1/50	A 30-4	雑詳細図4	1/5			

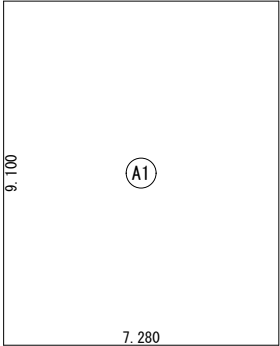
建物概要																	
工事名称	(仮称)スタイルデザイン(カフェ) 新築工事					構造概要	主構造		木造軸組工法			※詳細はブレカット図・構造図に依る					
建築地	—																
建築主	—						基礎		鉄筋コンクリート造			※詳細は基礎図に依る					
工事種別	<div>新築</div> 増築改築移転用途変更大規模の修繕大規模の模様替						床合板		構造用合板 t=28.0mm			※詳細はブレカット図に依る					
工期	着工 平成 年 月 日 / 竣工 平成 年 月 日 / 引渡 平成 年 月 日						耐力壁		ノダ ハイベストウッド 9.0mm								
主要用途	専用住宅					断熱概要											
建物階数	地下 0階 地上 2階						基礎		押出ポリスチレンフォーム(3種) t=30.0mm								
都市計画	—						壁		硬質ウレタンフォーム t=60.0mm								
用途地域	—						屋根		硬質ウレタンフォーム t=60.0mm								
防火地域	—																
その他の指定地域・地区	—					工事範囲	工事項目		含	備考		工事項目	含	備考			
道路		東側		西側			南側		北側		解体工事			給水設備			
	道路種別										造成工事			給湯設備			
	幅員										地盤補強			排水設備			
	接道距離										基礎補強			ｼ尿浄化槽設備			
面積関係・各種法規制	面積表 (㎡)						躯体工事					ガス設備					
		申請部分		申請部分以外			合計		外部仕上			換気設備					
	敷地面積						内部仕上			排煙設備							
	建築面積						擁壁工事			空調設備							
	延床面積						構内舗装			床暖房設備							
	(内駐車場)						造園・植樹			幹線設備							
	床面積表 (㎡)						門・門扉			電灯電気設備							
	階						塀			弱電設備							
	1						表札・表示板			TVアンテナ							
	2						郵便受			インターホン							
							カーテン			自火報設備							
	合計																
	各種法規制																
	用途地区制限																
	角地緩和																
	耐火構造緩和																
	その他制限																
	用途地区制限																
	道路幅員制限																
	その他制限																
	建ぺい率																
	容積率																
	各種高さ																
	最高高さ					8.155M		居室天井高		2.40M / 2.20M							
	最高軒高					5.813M											
	居室床高					0.548M											
	備考	本設計図書全ての二次的利用は設計者の許可がない限り禁止とします。															

外部仕上表			
基礎巾木	モルタル刷毛引き仕上げ	玄関ドア	YKKAP 断熱玄関ドア ヴェナート/D2仕様/P01/ビュアシルバー/丸型ストレーハンドール(シルバー)
屋根	(屋根)カラーガルバリウム鋼板t=0.4 縦ハゼ葺き (庇)カラーガルバリウム鋼板t=0.4 平葺き 銀黒	木製建具	
破風	(庇部分)米杉貼 オスモ塗装(クリア)	鋼製建具	YKKap エピソード ベアガラスLow-eタイプ(外：ブラック、内：ホワイト)
軒天	(庇部分)米杉貼 オスモ塗装(クリア)		
外壁	①ラップサイディング無塗装(東LY-410L/R)の上ウレタン塗装(日塗工：N-60)	物干金物	未定
	②無塗装サイディング(通気工法) t=14.0の上 リン吹付(日塗工：E22-80B)	ポスト	未定
土台水切	カラーガルバリウム鋼板 t=0.4曲げ加工 シルバー	インターホン	Panasonic 電話ドアホン VL-SV38KL
雨樋	タニハウジング ガルバリウム雨樋(スタンダード半丸120) シルバー	表札	未定
ポーチ床	モルタル下地 タイル(A)貼t=10.0		

内部仕上表		備考	共通事項：仕上・下地・断熱材・小屋裏・造作家具・建具等に使用する建材は全てF☆☆☆☆(既成対象外)とする 棚板の枚数は展開図参照とする
-------	--	----	--

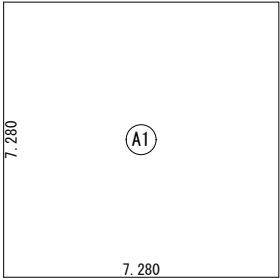
階	室名	床高	天井高	床	巾木	壁	廻り縁	天井	備考				
1	玄関	−150	CH2,400	モルタル下地 タイル(A)貼t=10.0	タイル	PB12.5下地 ビニルクロス貼(A)	なし	PB12.5下地 ビニルクロス貼(A)	上框：オーク無垢；EUK601520(KKエッジ)30×45				
	L D K	±0	CH2,400	構造用合板t=28.0下地 無垢フローリング(A)t=15.0	木製H30	PB12.5下地 ボード(B)仕上げ PB12.5下地 ビニルクロス貼(A)	なし	PB12.5下地 木板(C)仕上げ PB12.5下地 ビニルクロス(A)仕上げ	化粧梁、付梁、木製ルーバー：EPRM4830 /EPRM1230(KKエッジ) 造作棚、カウンター				
	物入	±0	CH2,400	構造用合板t=28.0下地 無垢フローリング(A)t=15.0	木製H30	PB12.5下地 ビニルクロス貼(A)	なし	PB12.5下地 ビニルクロス貼(A)	中段, 枕棚				
	トイレ	±0	CH2,400	構造用合板t=28.0下地 CFシート貼(A)t=1.8	木製H30	PB12.5下地 ビニルクロス貼(A)	なし	PB12.5下地 ビニルクロス貼(A)					
	洗面室	±0	CH2,400	構造用合板t=28.0下地 無垢フローリング(A)t=15.0	木製H30	PB12.5下地 ビニルクロス貼(A)	なし	PB12.5下地 ビニルクロス貼(A)					
	脱衣室	±0	CH2,400	構造用合板t=28.0下地 CFシート貼(A)t=1.8	木製H30	PB12.5下地 ビニルクロス貼(A)	なし	PB12.5下地 ビニルクロス貼(A)					
	浴室(UB)			ユニットバス(JIS規格品)									
2	寝室	±0	CH2,400	構造用合板t=28.0下地 無垢フローリング(A)t=15.0	木製H30	PB12.5下地 ビニルクロス貼(A)	なし	PB12.5下地 ビニルクロス貼(A)	木製小窓				
	WICL	±0	CH2,400	構造用合板t=28.0下地 無垢フローリング(A)t=15.0	木製H30	PB12.5下地 ビニルクロス貼(A)	なし	PB12.5下地 ビニルクロス貼(A)	枕棚,ハブハンカ―				
	洋室1	±0	CH2,400	構造用合板t=28.0下地 無垢フローリング(A)t=15.0	木製H30	PB12.5下地 ビニルクロス貼(A)	なし	PB12.5下地 ビニルクロス貼(A)					
	収納(洋室1)	±0	CH2,400	構造用合板t=28.0下地 無垢フローリング(A)t=15.0	木製H30	PB12.5下地 ビニルクロス貼(A)	なし	PB12.5下地 ビニルクロス貼(A)	中段, 枕棚				
	洋室2	±0	CH2,400	構造用合板t=28.0下地 無垢フローリング(A)t=15.0	木製H30	PB12.5下地 ビニルクロス貼(A)	なし	PB12.5下地 ビニルクロス貼(A)					
	収納(洋室2)	±0	CH2,400	構造用合板t=28.0下地 無垢フローリング(A)t=15.0	木製H30	PB12.5下地 ビニルクロス貼(A)	なし	PB12.5下地 ビニルクロス貼(A)	中段, 枕棚				
	ロフト	±0	CH1,400	構造用合板t=28.0下地 無垢フローリング(A)t=15.0	木製H30	PB12.5下地 ビニルクロス貼(A)	なし	PB12.5下地 ビニルクロス貼(A)					
	物入1	±0	CH2,400	構造用合板t=28.0下地 無垢フローリング(A)t=15.0	木製H30	PB12.5下地 ビニルクロス貼(A)	なし	PB12.5下地 ビニルクロス貼(A)	中段, 枕棚				
	物入2	±0	CH2,400	構造用合板t=28.0下地 無垢フローリング(A)t=15.0	木製H30	PB12.5下地 ビニルクロス貼(A)	なし	PB12.5下地 ビニルクロス貼(A)	中段, 枕棚				
仕上材詳細	名称	色等		品番	メーカー	名称	色等	品番	メーカー	名称	色等	品番	メーカー
	タイル(A)	Kirkby：カービー 600×300角スクラッチ		POR-6030AS/KIB	Maristo	ビニルクロス(A)							
	無垢フローリング(A)	オーク15×120×1820		NR120-03F	kkエッジ092-731-7080	ボード(B)	フレキシブルボード t=5.0						
	CFシート(A)	リネアストーン(目地なし)		HM-1079	サンゲツ	木板貼り(C)	オーク板貼り						

	(仮称)スタイルデザイン(カフェ) 新築工事	sign	drawn	checked	date 2018.12.04	drawing title 仕上表	scale NS			drawing No. A02
--	------------------------	------	-------	---------	--------------------	----------------------	-------------	--	--	--------------------



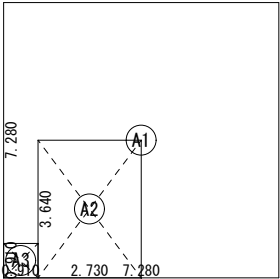
建築面積表			
	形状	計算式	面積
A1	矩形	$7.280 \times 9.100$	66.248000
面積		計 (㎡)	66.24
		(坪)	20.03

建築面積求積図/200



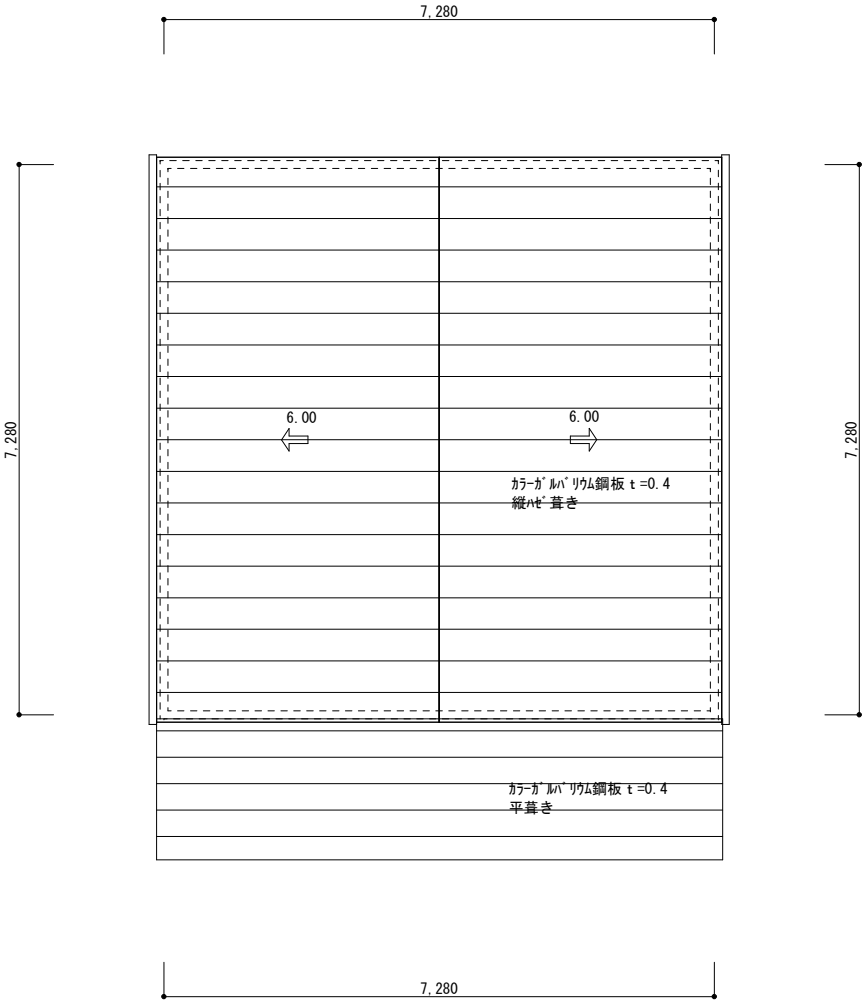
床面積表<1階>			
	形状	計算式	面積
A1	矩形	$7.280 \times 7.280$	52.998400
面積		計 (㎡)	52.99
		(坪)	16.03

1階 床面積求積図/200



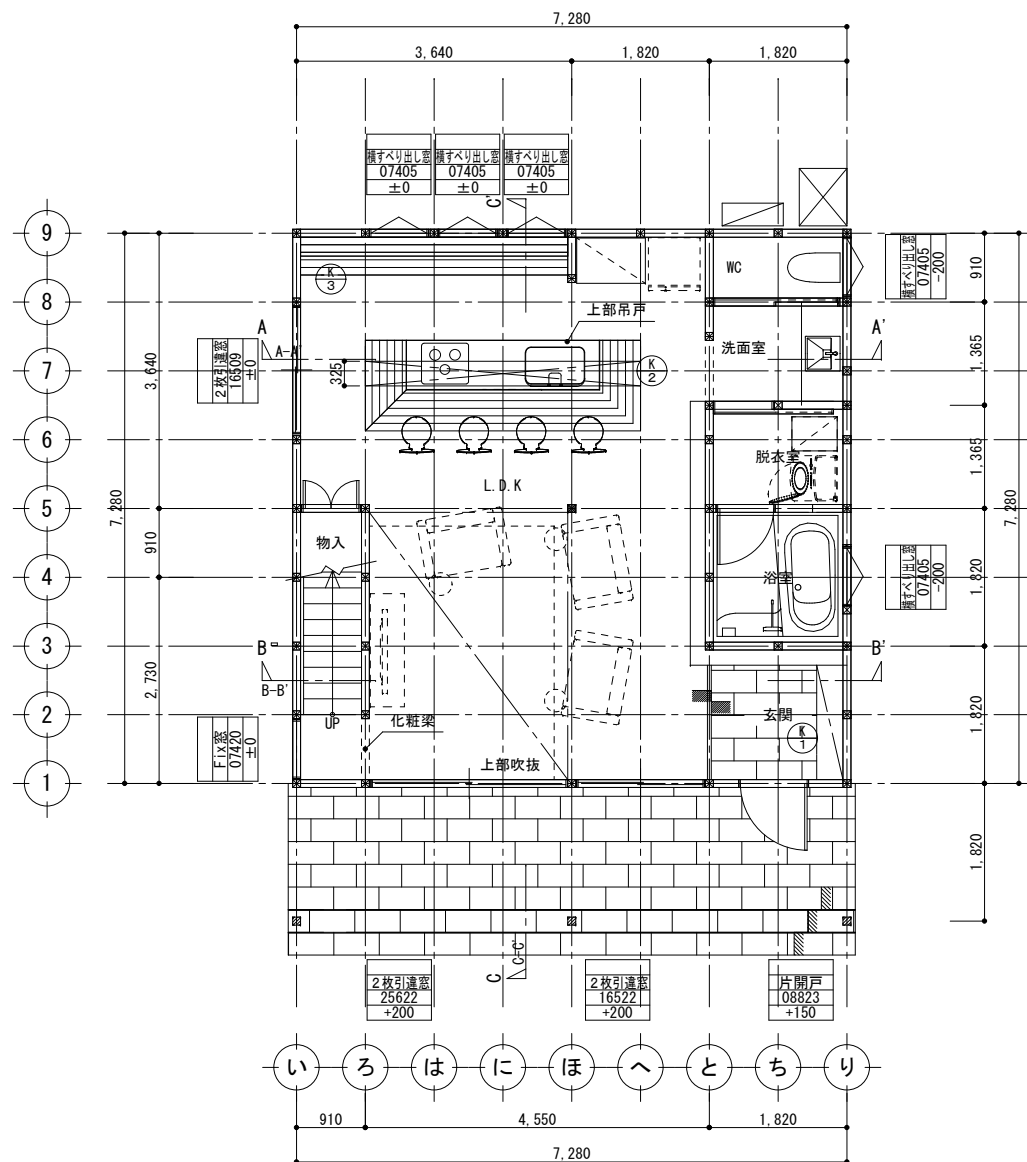
床面積表<2階>			
	形状	計算式	面積
A1	矩形	$7.280 \times 7.280$	52.998400
A2	吹抜け	$2.730 \times 3.640$	-9.937200
A3	吹抜け	$0.910 \times 0.910$	-0.828100
面積		計 (㎡)	42.23
		(坪)	12.77

2階 床面積求積図/200

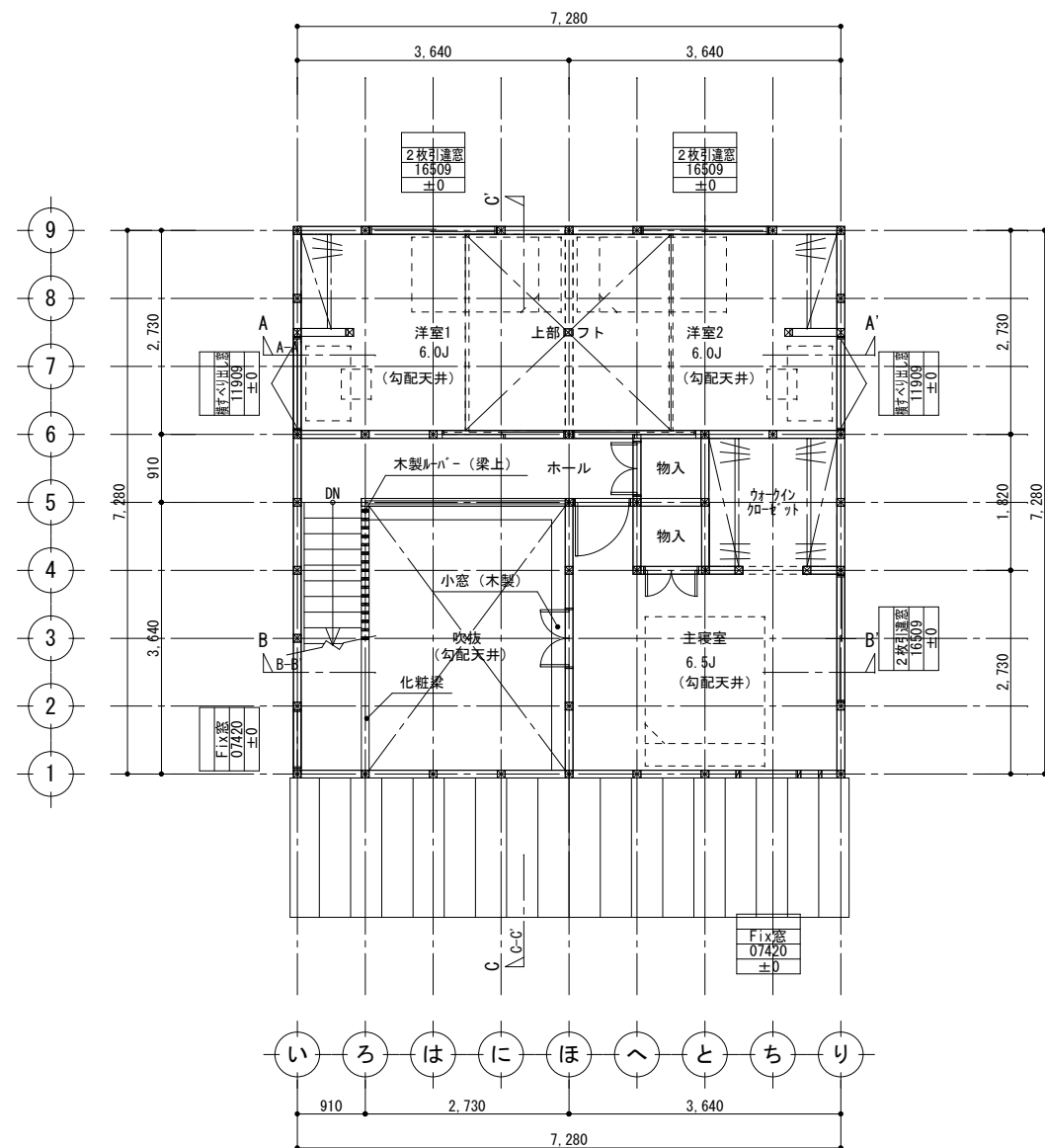


1・2階 屋根伏図/100

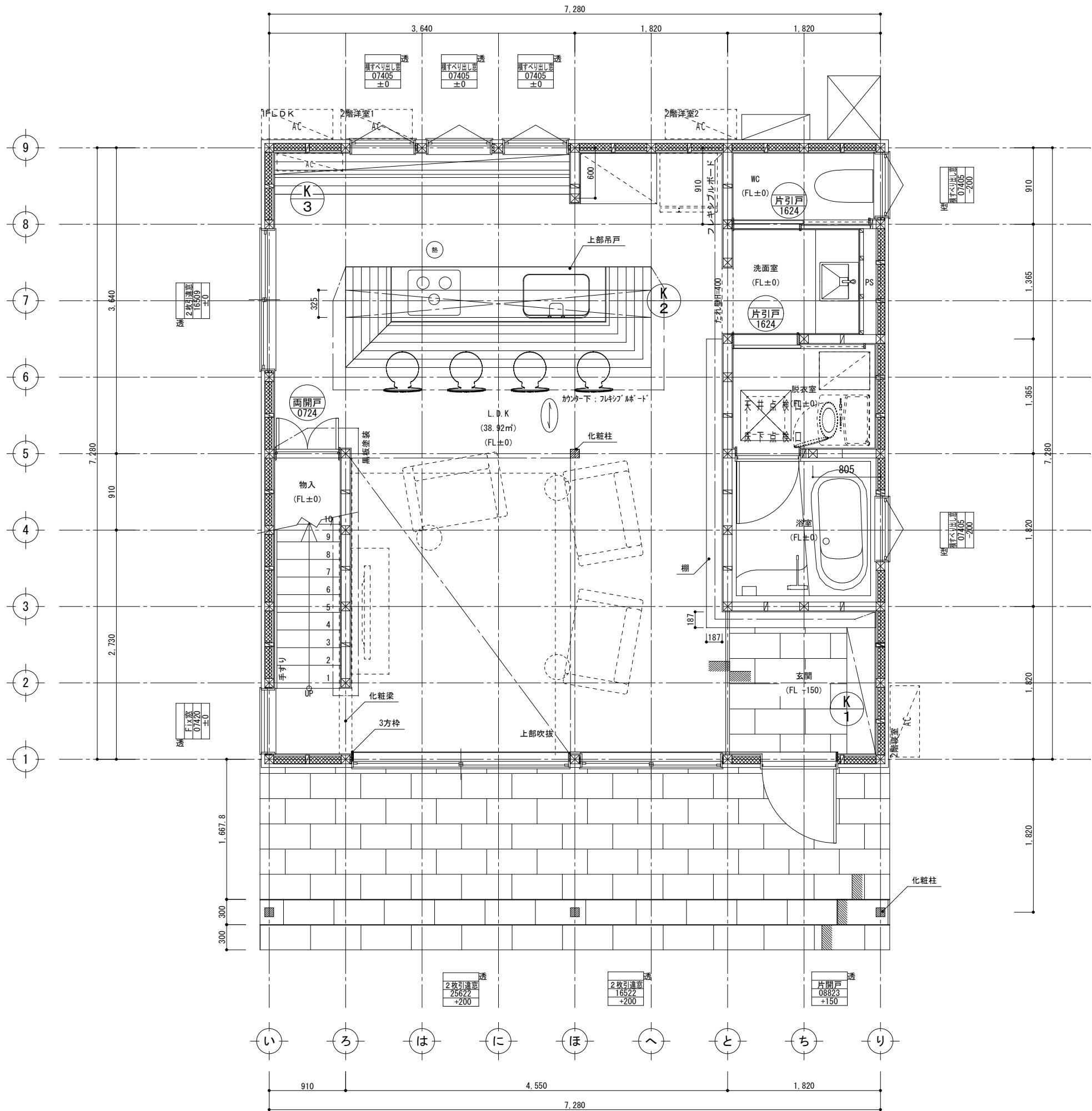




1階 平面図  
S:1/100

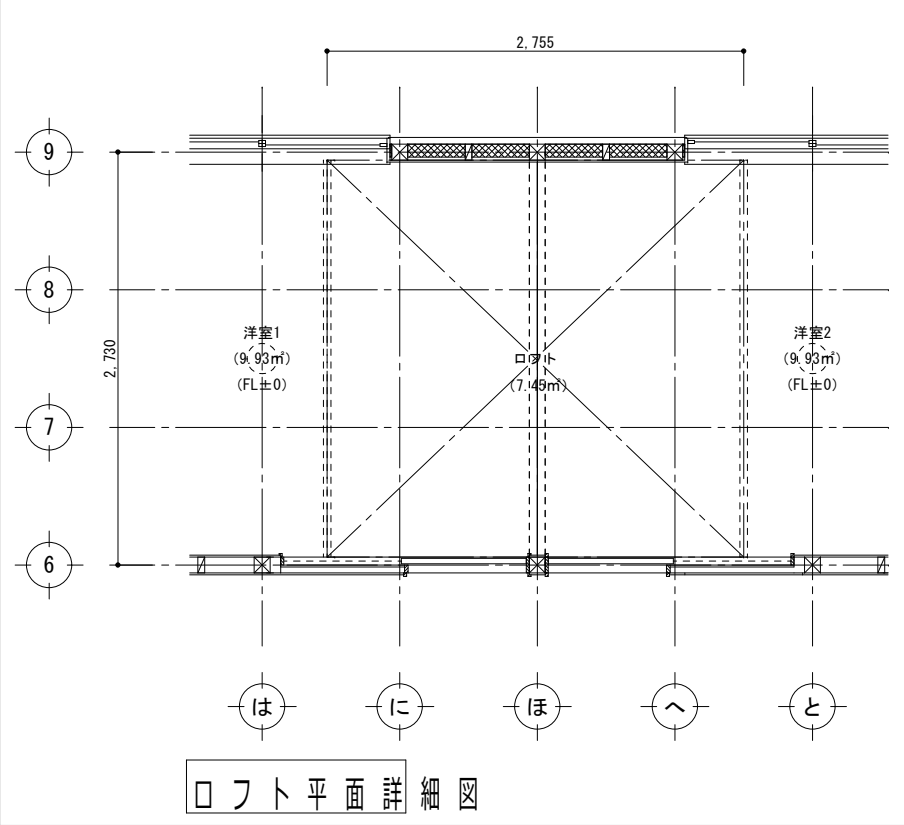
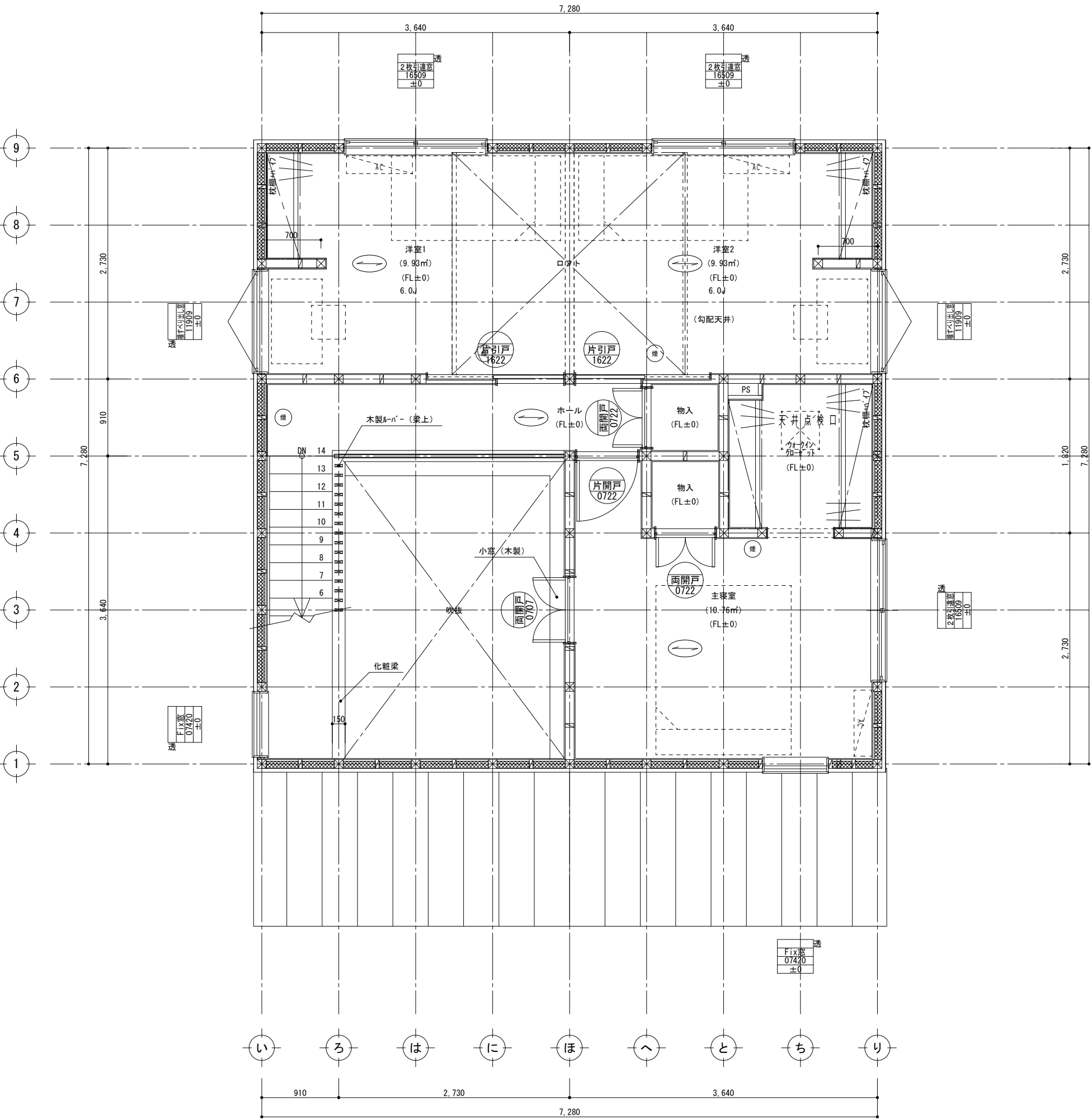


2階 平面図  
S:1/100



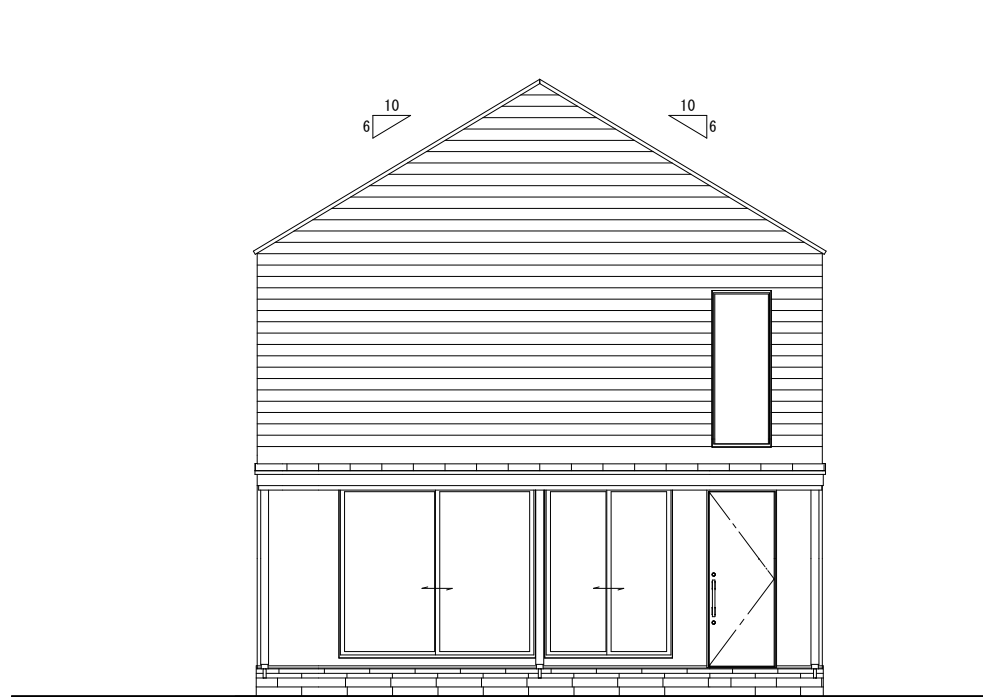
建具凡例	
基準窓天端高さ	
FL+2200mm	○ FL+2000mm
玄関ドア	
開口部呼称寸法	種類 H12型 玄関扉 08823 +100 基準窓天端高さからの増減 (mm)
外部建具	
開口部呼称寸法	サッシシリーズ シンフォニー 引違い 16009 +500 透明ガラス 型 基準窓天端高さからの増減 (mm)
内部建具	
開口部呼称寸法	シリーズ 住ク 片開 0724 種類

図面凡例	
火災報知器	煙 熱
床張り方向	→
床下点検口	×
天井点検口	×
展開方向	
A面	→
B面	→
C面	→
D面	→
参考方位	
N	↑

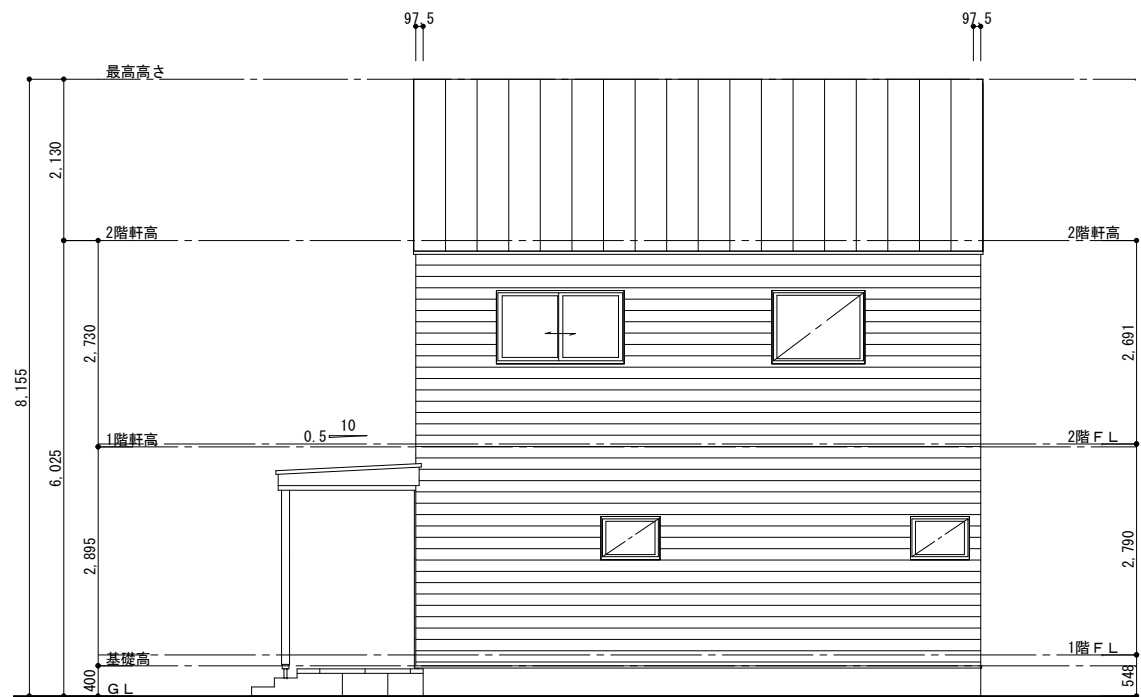


建具凡例	
基準窓天端高さ	
<input checked="" type="checkbox"/> FL+2200mm	<input type="checkbox"/> FL+2000mm
玄関ドア	
開口部呼称寸法	種類 H12型 玄関扉 08823 +100 基準窓天端高さからの増減 (mm)
外部建具	
開口部呼称寸法	サッシシリーズ シンフォニー 引違い 16009 -500 サッシ種類 透：透明ガラス 型：型板ガラス 基準窓天端高さからの増減 (mm)
内部建具	
開口部呼称寸法	シリーズ 住ク 片開 0724 種類

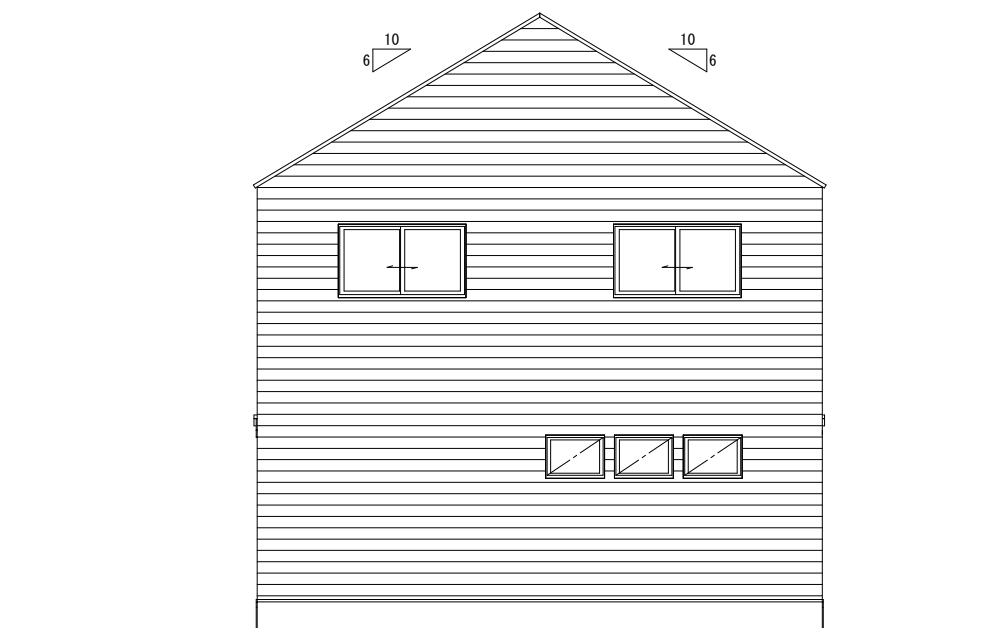
図面凡例	
火災報知器	煙 熱
床張り方向	→
床下点検口	⊠
天井点検口	⊠
展開方向	
A面 D面 B面 C面	
参考方位	
N	



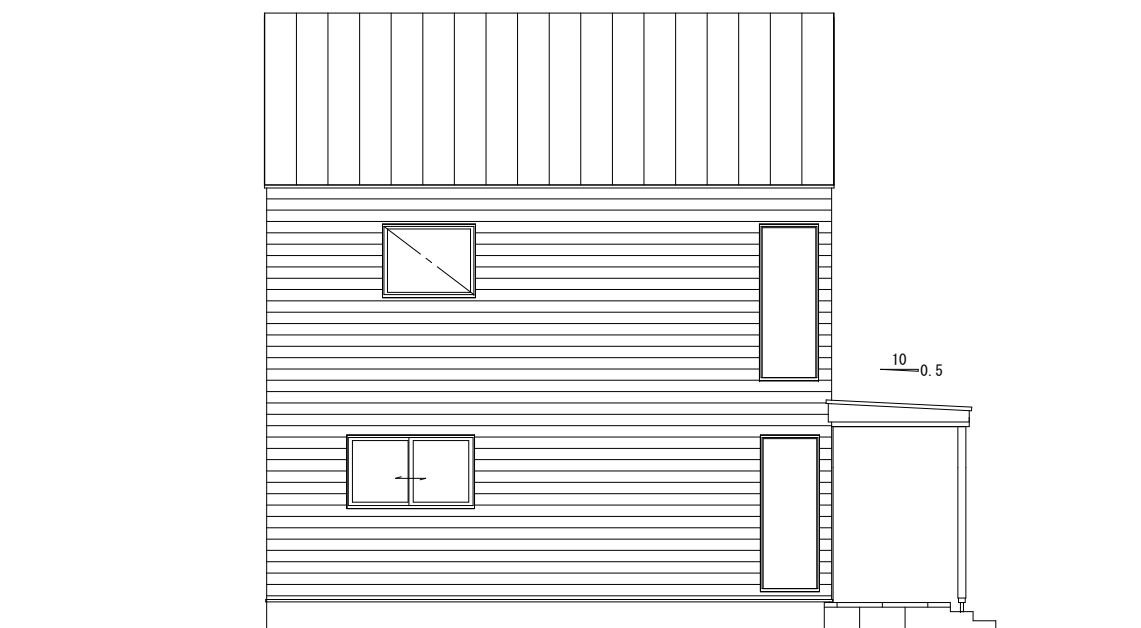
南側立面図



東側立面図

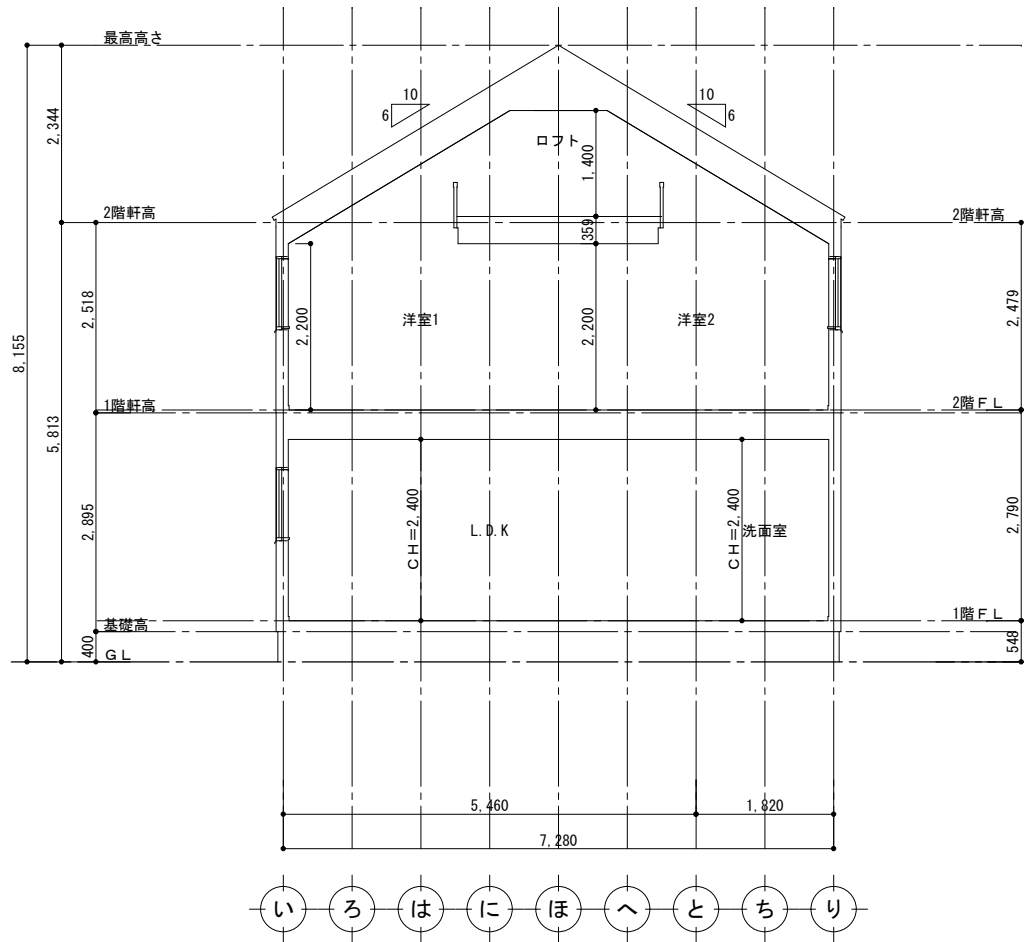


北側立面図

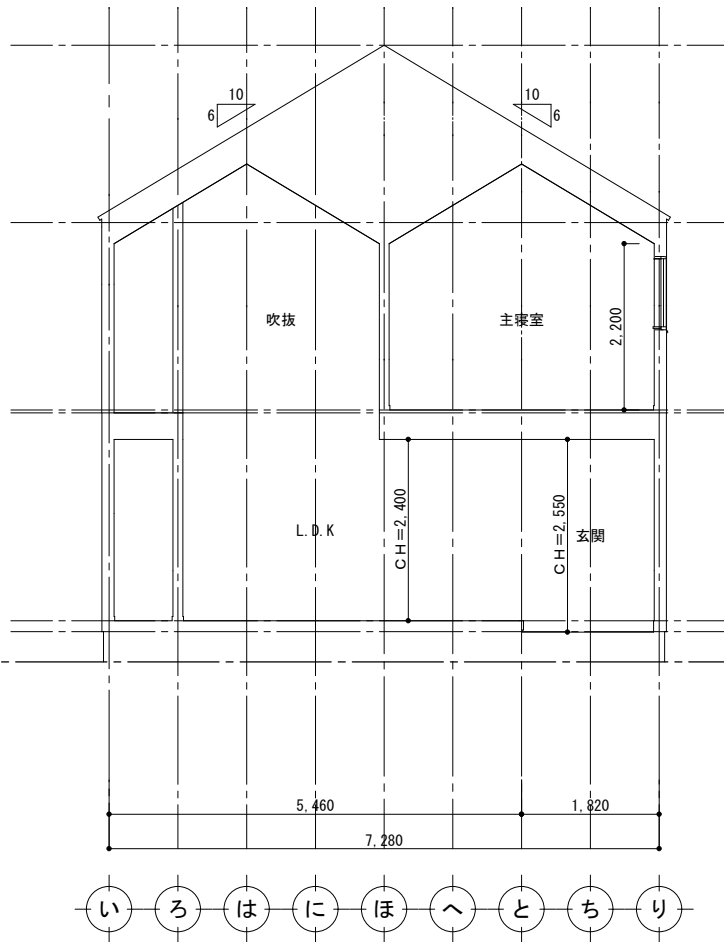


西側立面図

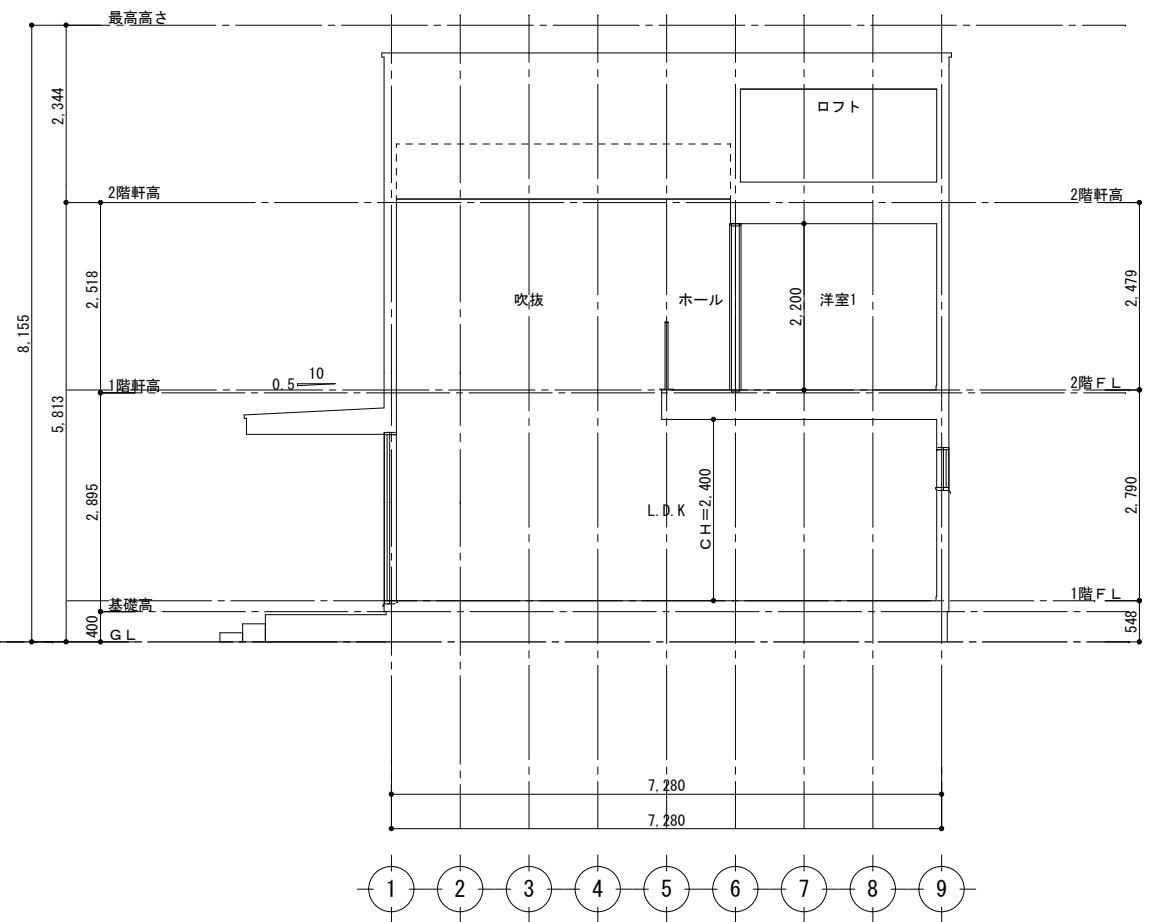




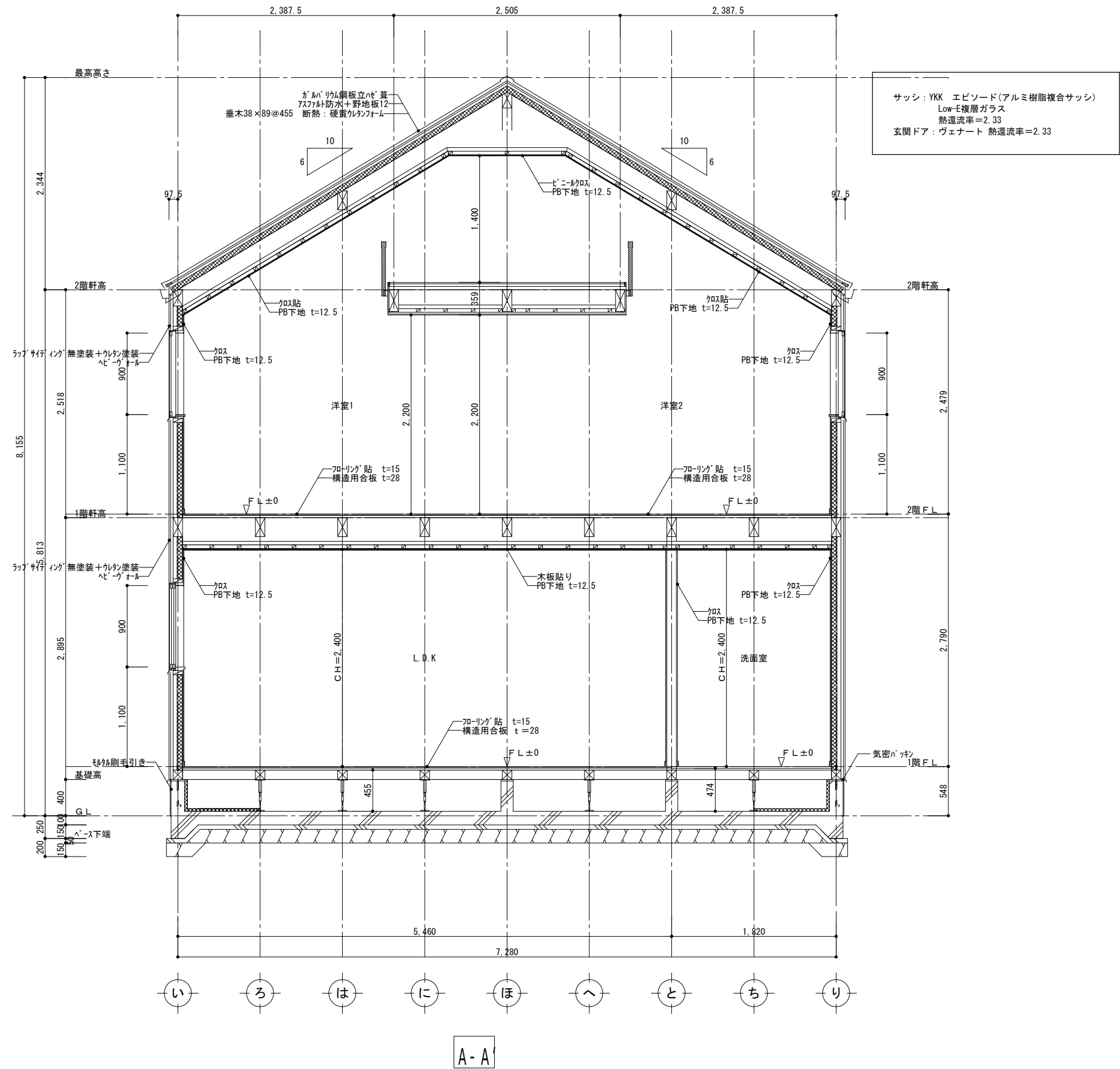
A - A'



B - B'



C - C'

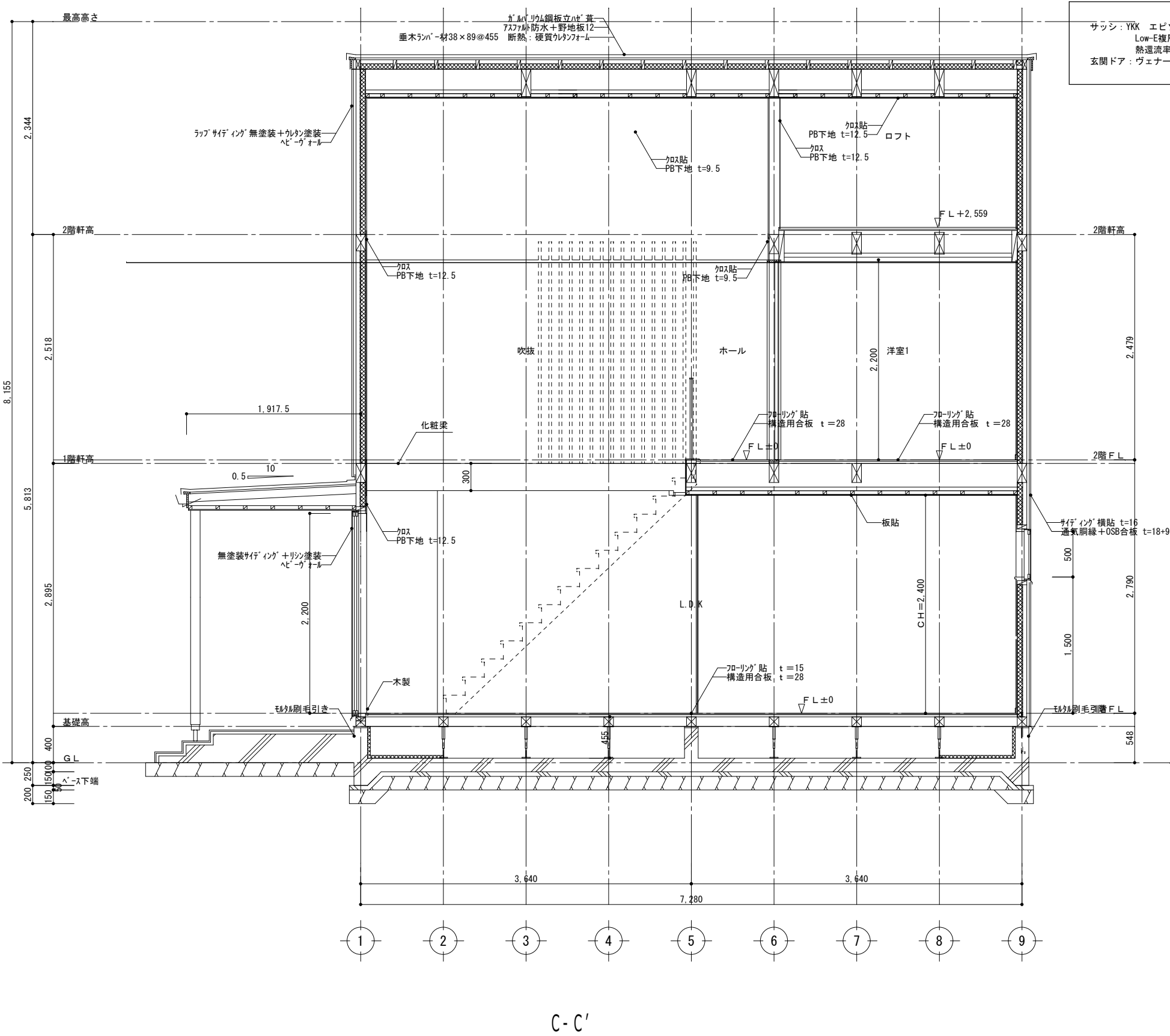




サイディングt=12

高性能ガラスウール14k t=105

S=1/10



(仮称)スタイルデザイン (カフェ) 新築工事

sign

drawn

吉村

checked

date

2018. 12. 04

drawing title

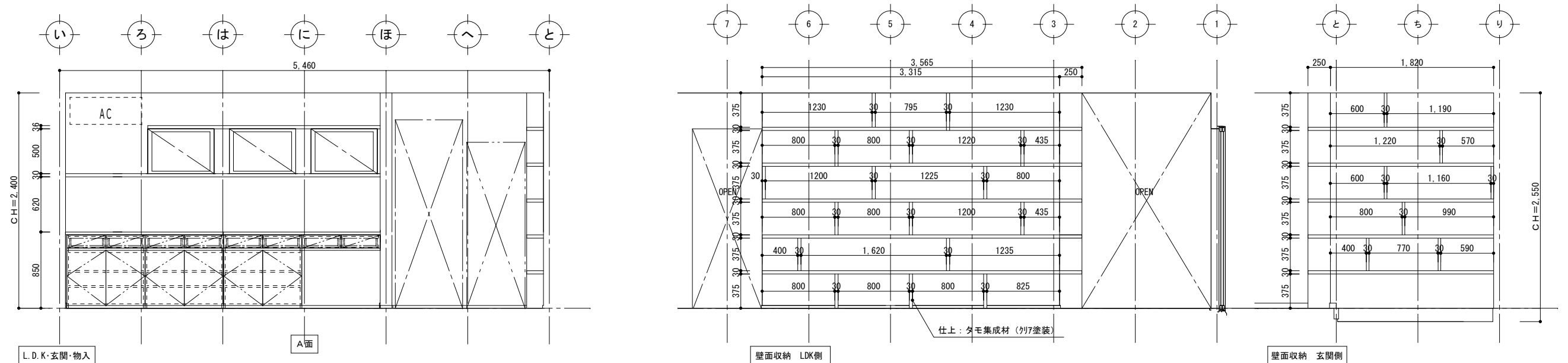
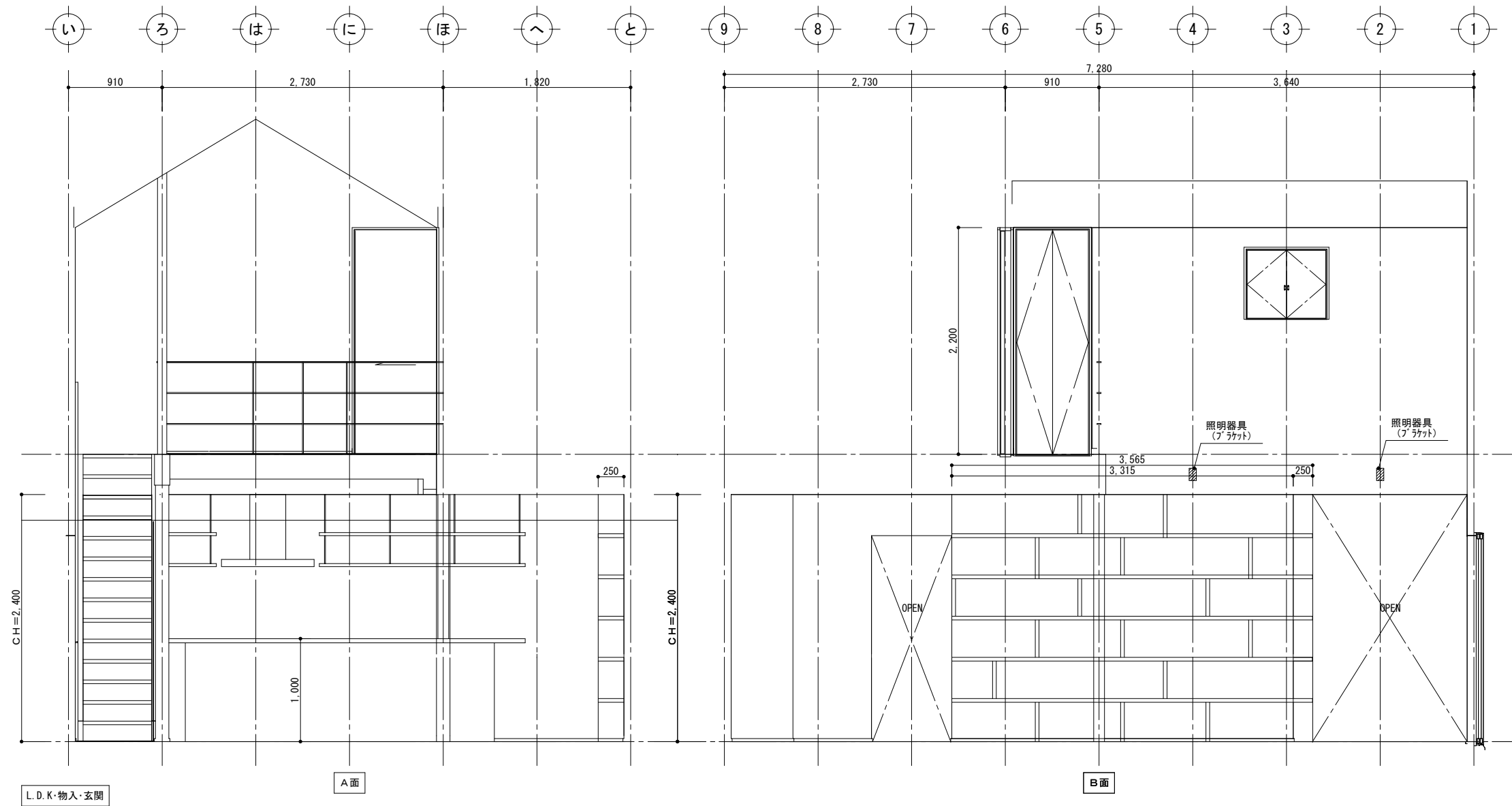
矩計図 1

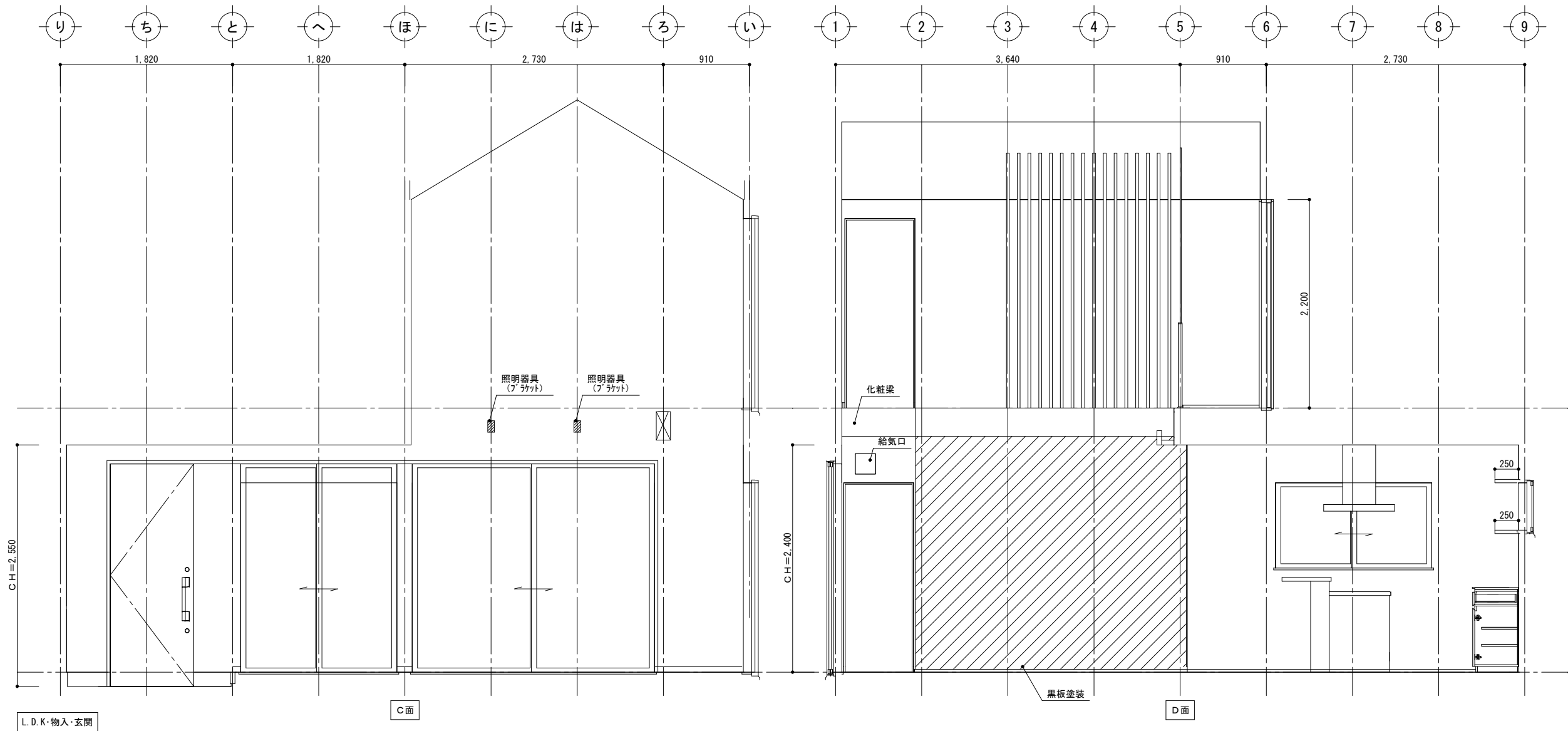
scale

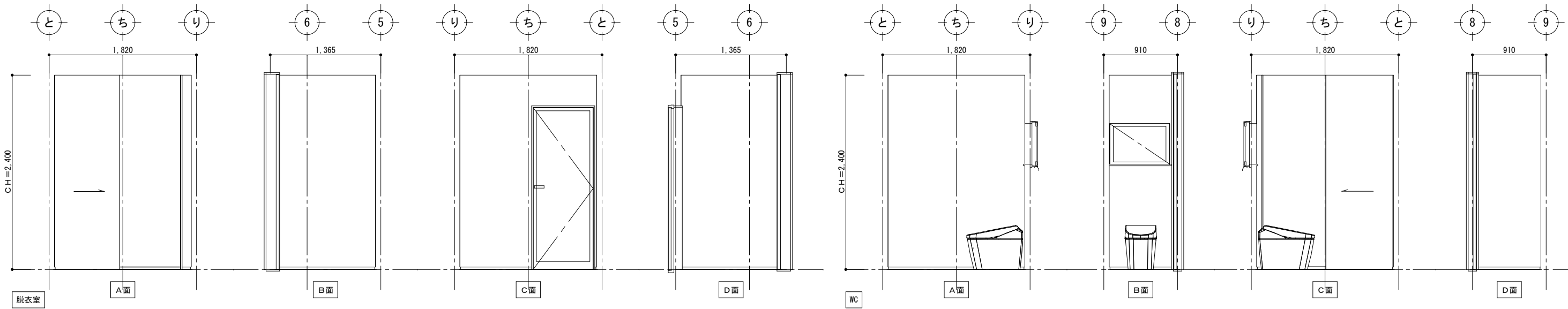
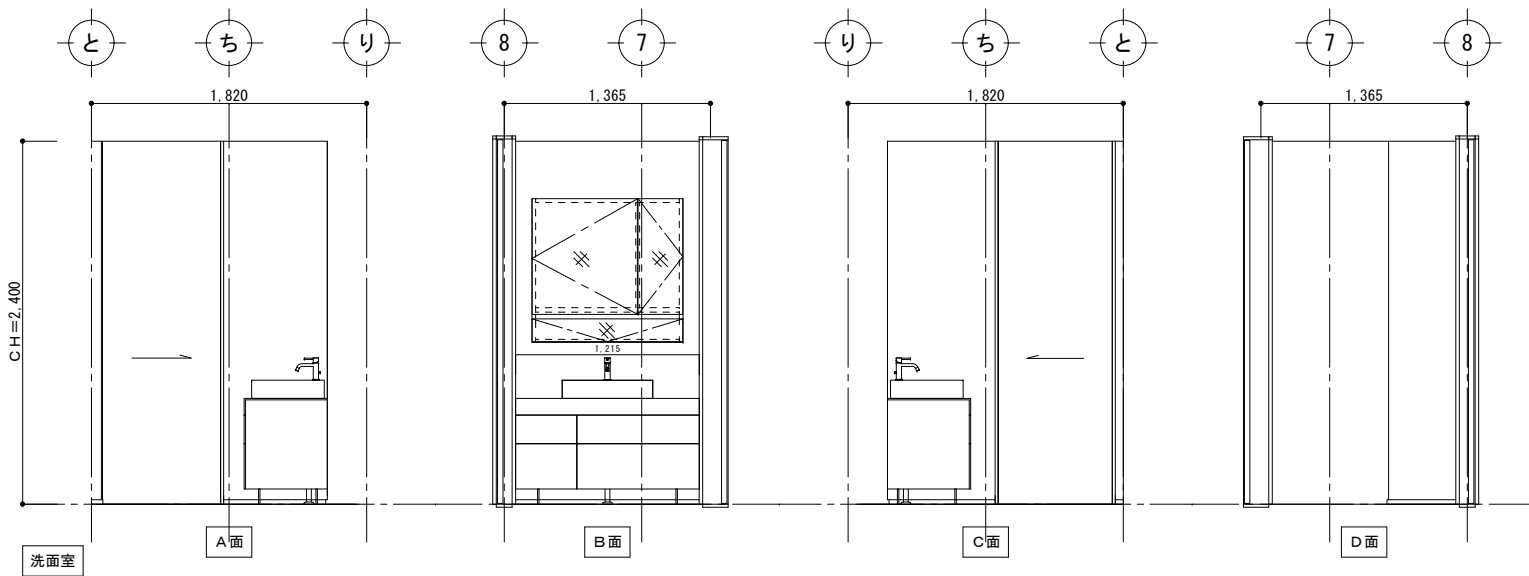
1/50

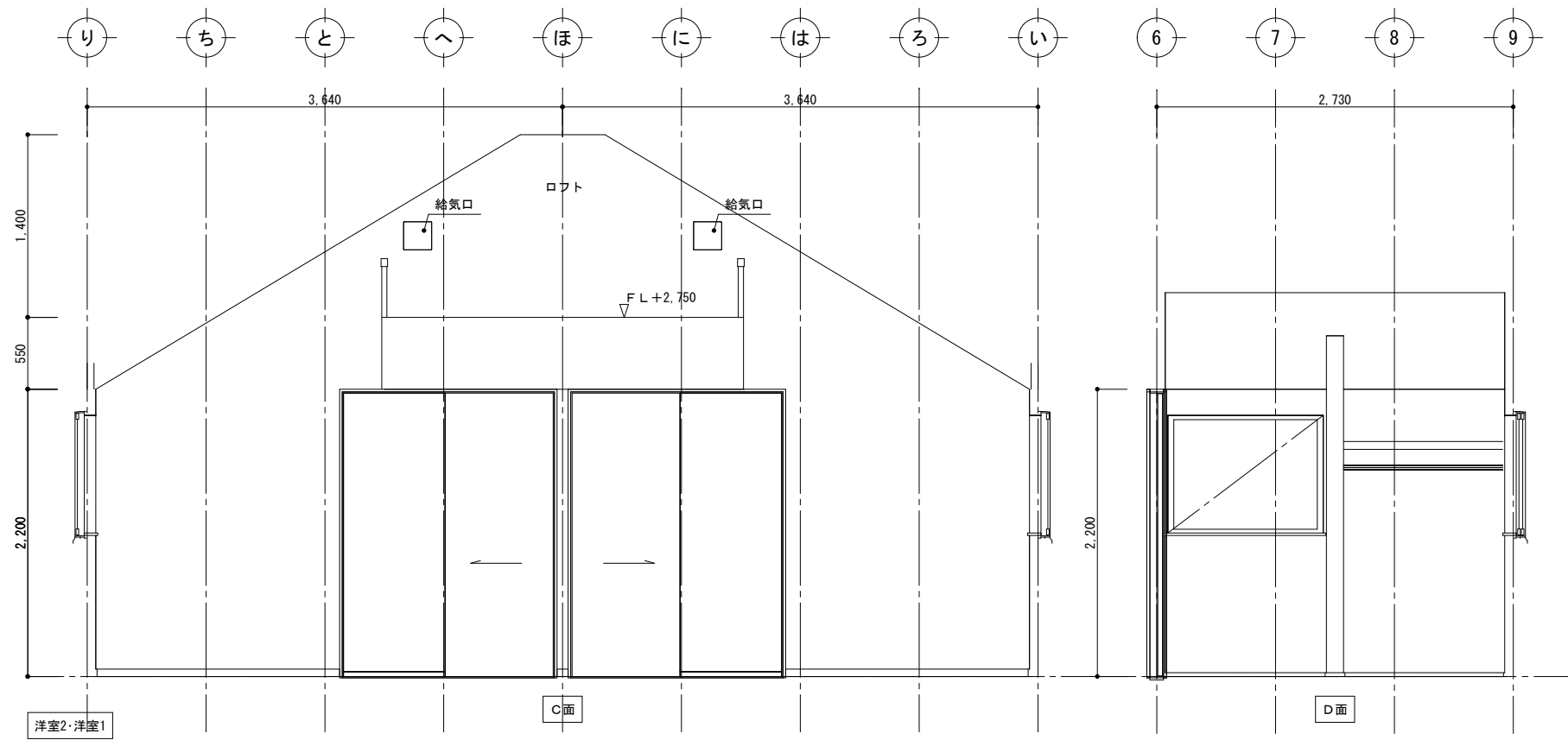
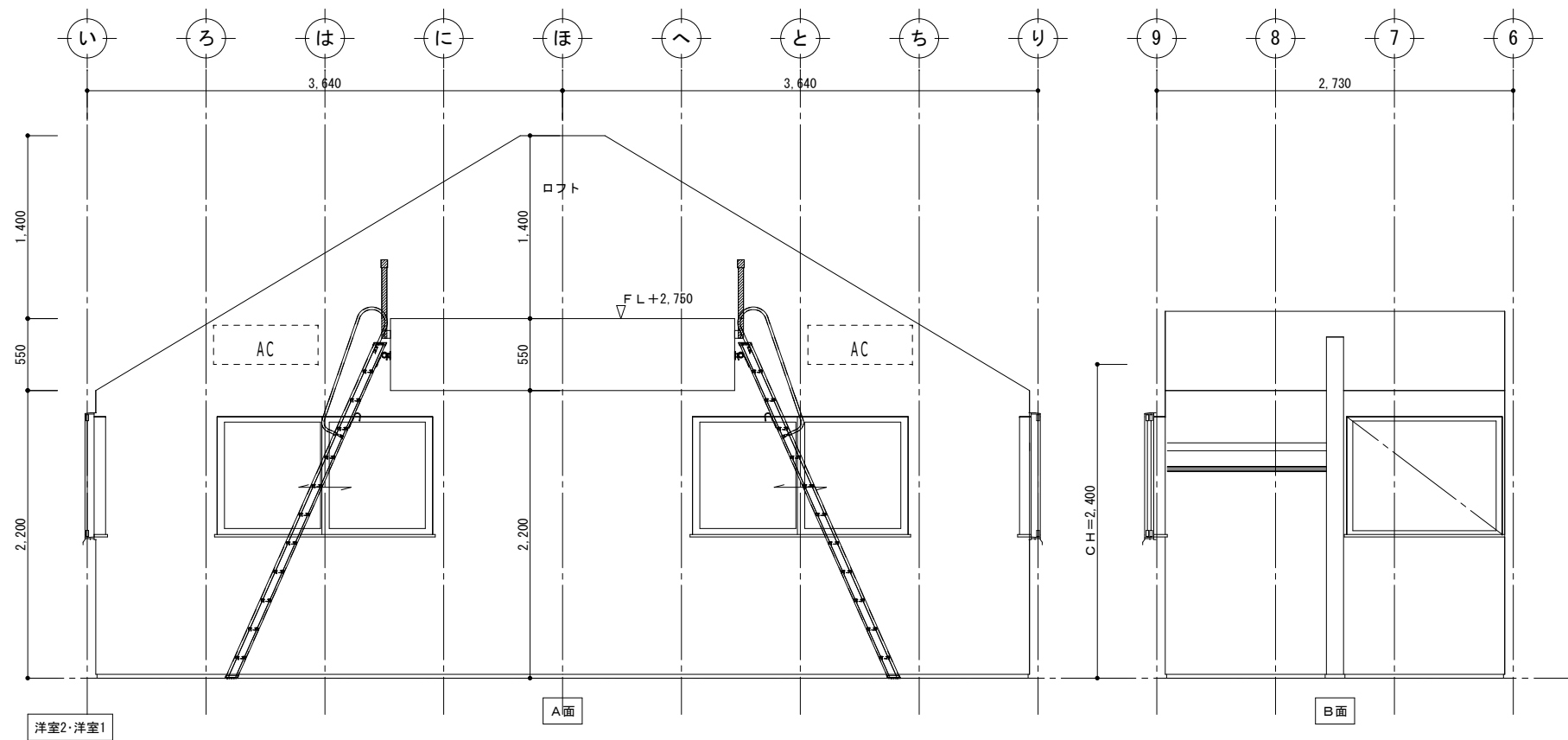
drawing No.

A08-3

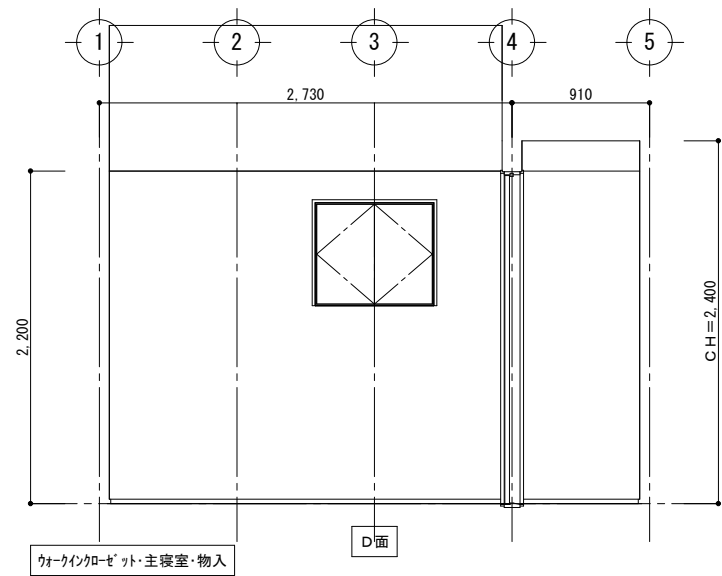
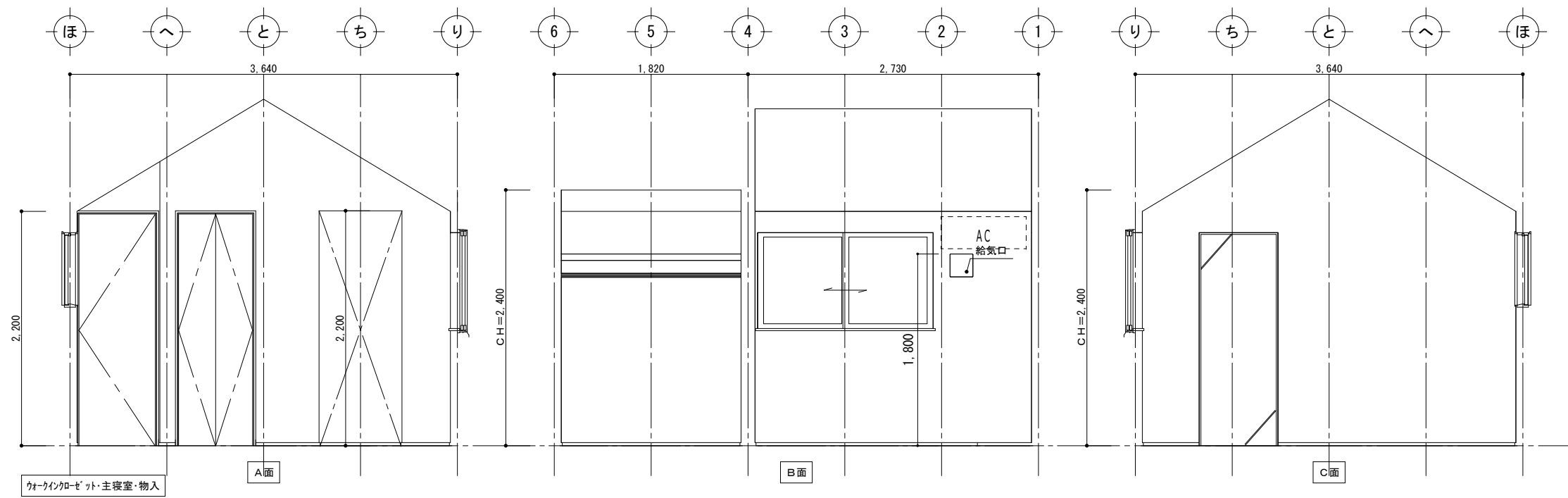


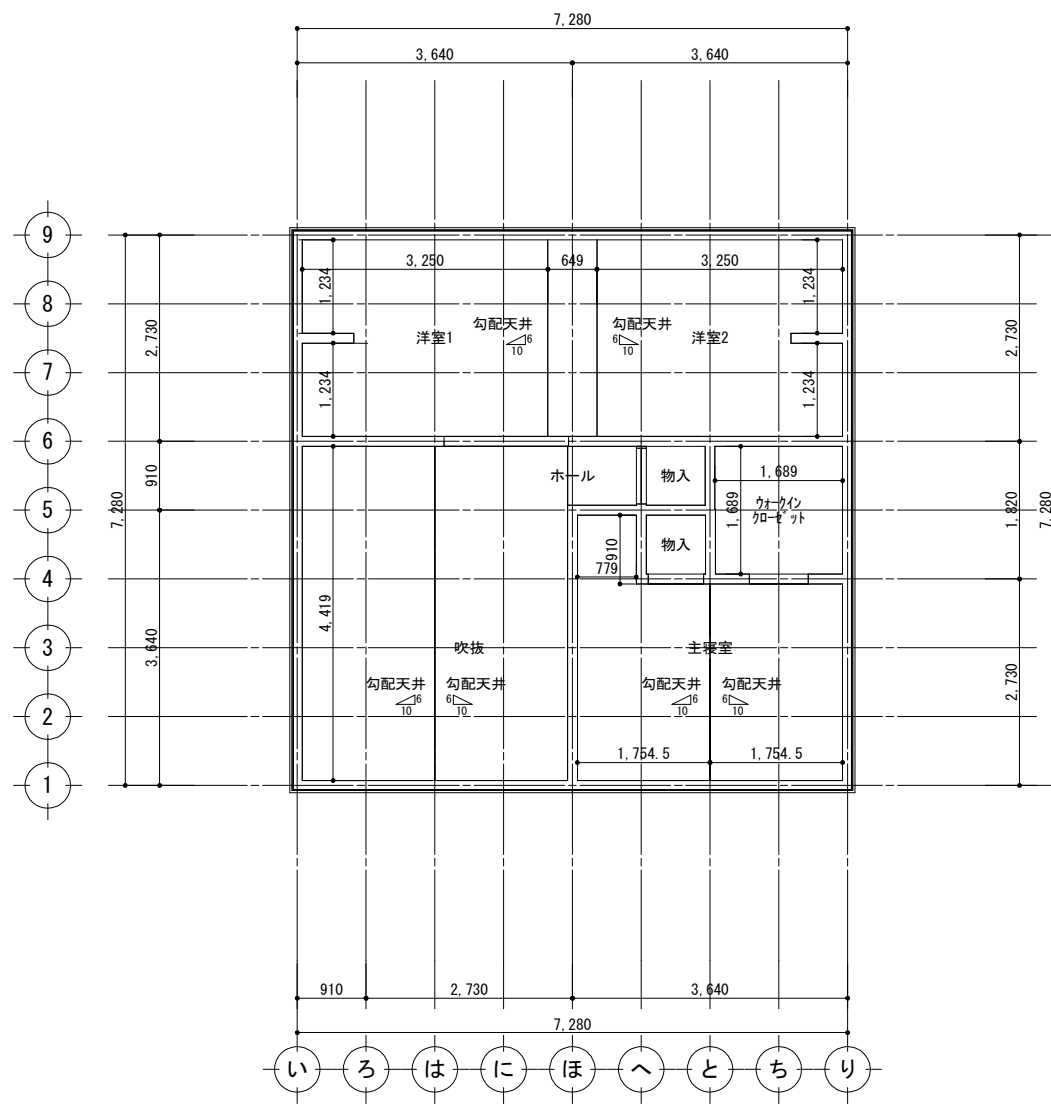
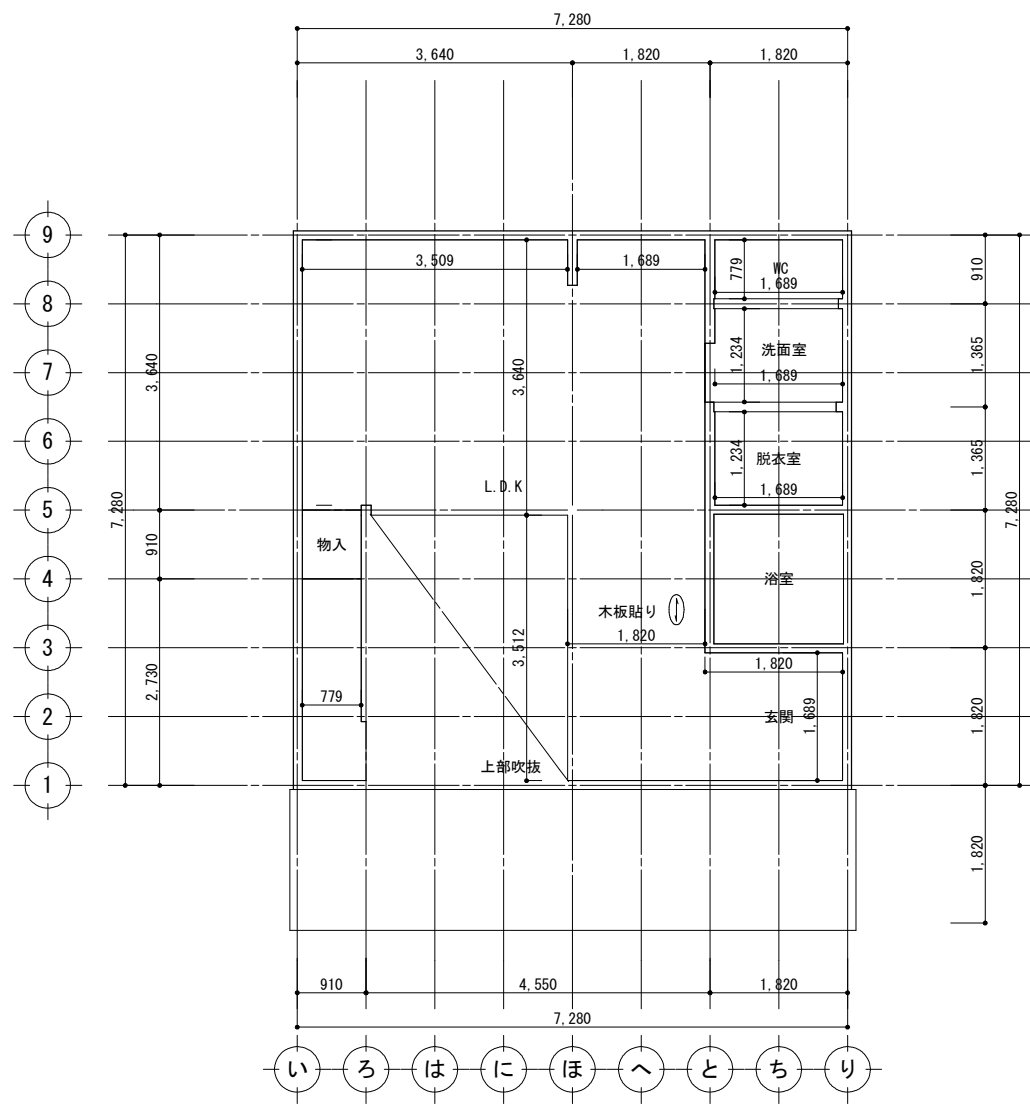








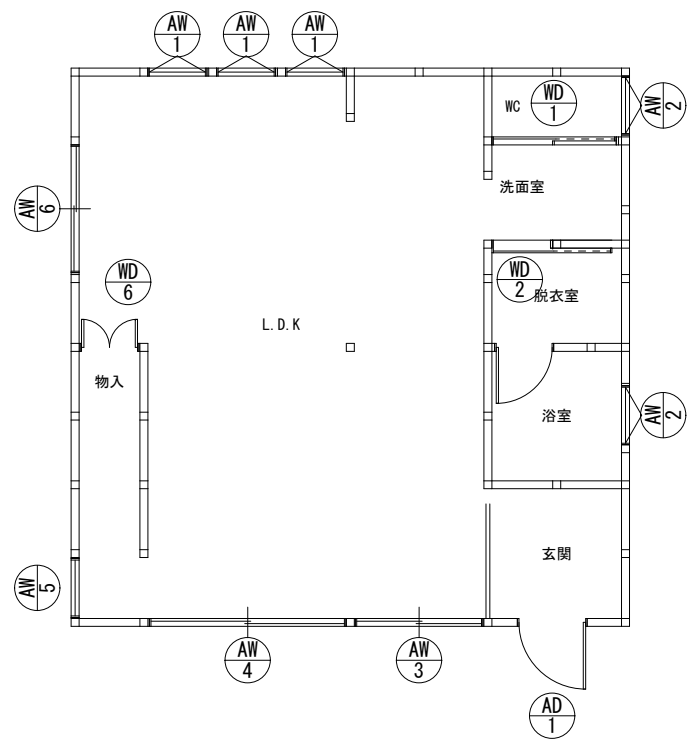




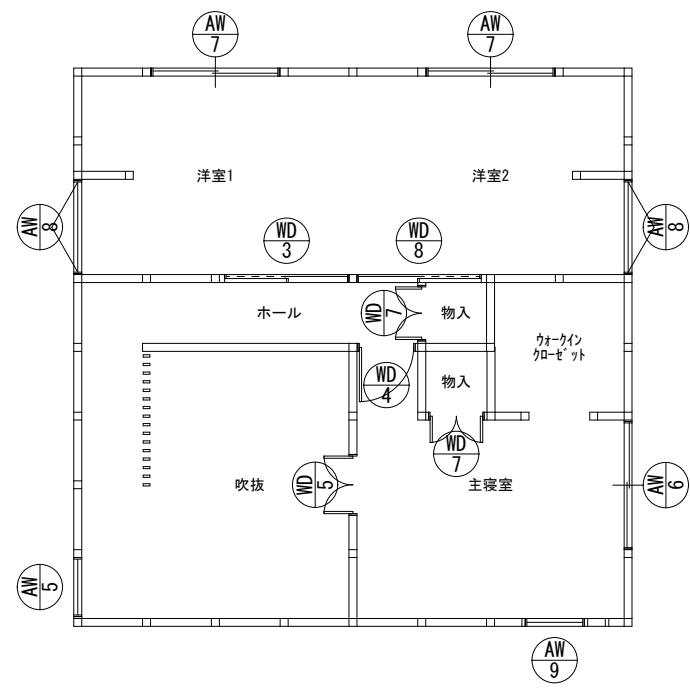
1階 天井伏図

2階 天井伏図





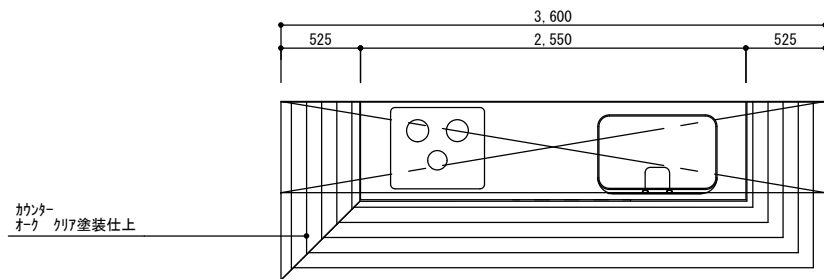
1階 建具配置図



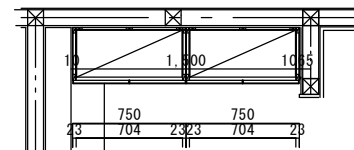
2階 建具配置図

記号	<div><div>AP1</div>1ヶ所</div>	<div><div>AP1</div>3ヶ所</div>	<div><div>AP2</div>2ヶ所</div>	<div><div>AP3</div>1ヶ所</div>	<div><div>AP4</div>1ヶ所</div>	<div><div>AP5</div>2ヶ所</div>	<div><div>AP6</div>2ヶ所</div>	<div><div>AP7</div>2ヶ所</div>
姿図								
部屋名	玄関	L.D.K	トイレ、浴室	L.D.K	L.D.K	L.D.K、吹抜	L.D.K、主寝室	洋室1、洋室2
型式	片開(半外)	すべり出し(半外)	すべり出し(半外)	2枚引違い(半外)	2枚引違い(半外)	Fix(半外)	2枚引違い(半外)	2枚引違い(半外)
材質	アルミ製	アルミ+樹脂製	アルミ+樹脂製	アルミ+樹脂製	アルミ+樹脂製	アルミ+樹脂製	アルミ+樹脂製	アルミ+樹脂製
見込								
仕上	ビュアシルバー	外：ブラック 内：ホワイト	外：ブラック 内：ホワイト	外：ブラック 内：ホワイト	外：ブラック 内：ホワイト	外：ブラック 内：ホワイト	外：ブラック 内：ホワイト	外：ブラック 内：ホワイト
ガラス		Low-E複層（透明）	Low-E複層（型板）	Low-E複層（透明）	Low-E複層（透明）	Low-E複層（透明）	Low-E複層（透明）	Low-E複層（透明）
金物	附属金物一式、丸型ストレーツハンドル(シルバー)	附属金物一式、網戸	附属金物一式、網戸	附属金物一式、網戸	附属金物一式、網戸	附属金物一式	附属金物一式、網戸	附属金物一式、網戸
備考	YKKアドアート D2仕様、P01							
記号	<div><div>AP8</div>2ヶ所</div>	<div><div>AP9</div>1ヶ所</div>	<div><div>BP1</div>1ヶ所</div>	<div><div>BP2</div>1ヶ所</div>	<div><div>BP3</div>1ヶ所</div>	<div><div>BP4</div>1ヶ所</div>	<div><div>BP5</div>1ヶ所</div>	<div><div>BP6</div>1ヶ所</div>
姿図								
部屋名	洋室1、洋室2	主寝室	トイレ	脱衣室	洋室1	主寝室	主寝室	L.D.K、物入れ
型式	すべり出し(半外)	Fix(半外)	片引き	片引き	片引き	片開(内芯)	両開(内芯)	両開(内芯)
材質	アルミ+樹脂製	アルミ+樹脂製	木製	木製	木製	木製	木製	木製
見込								
仕上	外：ブラック 内：ホワイト	外：ブラック 内：ホワイト	化粧合板(オレフィンシートWS-4001E-S)	化粧合板(オレフィンシートWS-4001E-S)	化粧合板(オレフィンシートWS-4001E-S)	化粧合板(オレフィンシートWS-4001E-S)	化粧合板(オレフィンシートWS-4001E-S)	化粧合板(オレフィンシートWS-4001E-S)
ガラス	Low-E複層（透明）	Low-E複層（透明）						
金物	附属金物一式、網戸	附属金物一式	附属金物一式、採光窓、表示錠	附属金物一式、表示錠	附属金物一式	附属金物一式	附属金物一式	附属金物一式
備考								
記号	<div><div>BP7</div>2ヶ所</div>	<div><div>BP8</div>1ヶ所</div>						
姿図								
部屋名	主寝室・物入れ	洋室2						
型式	両開(内芯)	片引き						
材質	木製	木製						
見込								
仕上	化粧合板(オレフィンシートWS-4001E-S)	化粧合板(オレフィンシートWS-4001E-S)						
ガラス								
金物	附属金物一式	附属金物一式						
備考								

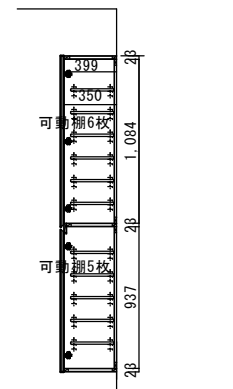
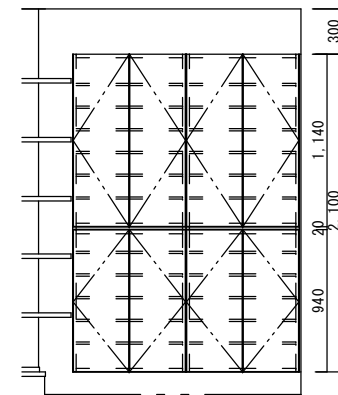
K-2 キッチンカウンター



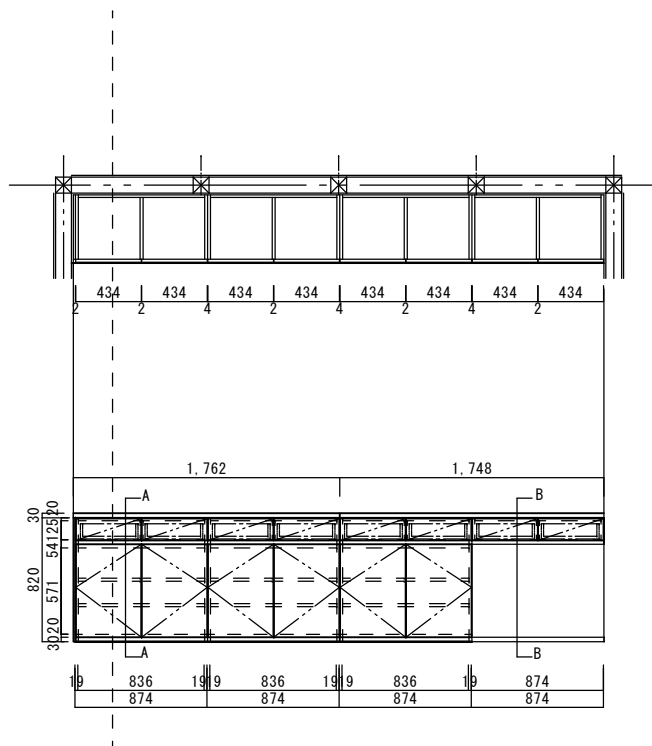
K-1 下足入れ



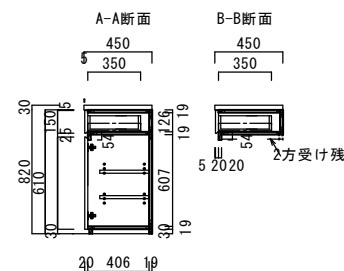
外部 オーク突板貼り  
内部 大日本CE化粧板 (ケイ色)  
棚板 樹脂棚  
側板 大日本CE化粧板 (ケイ色)  
扉 オーク突板貼り  
小口 オーク突板貼り



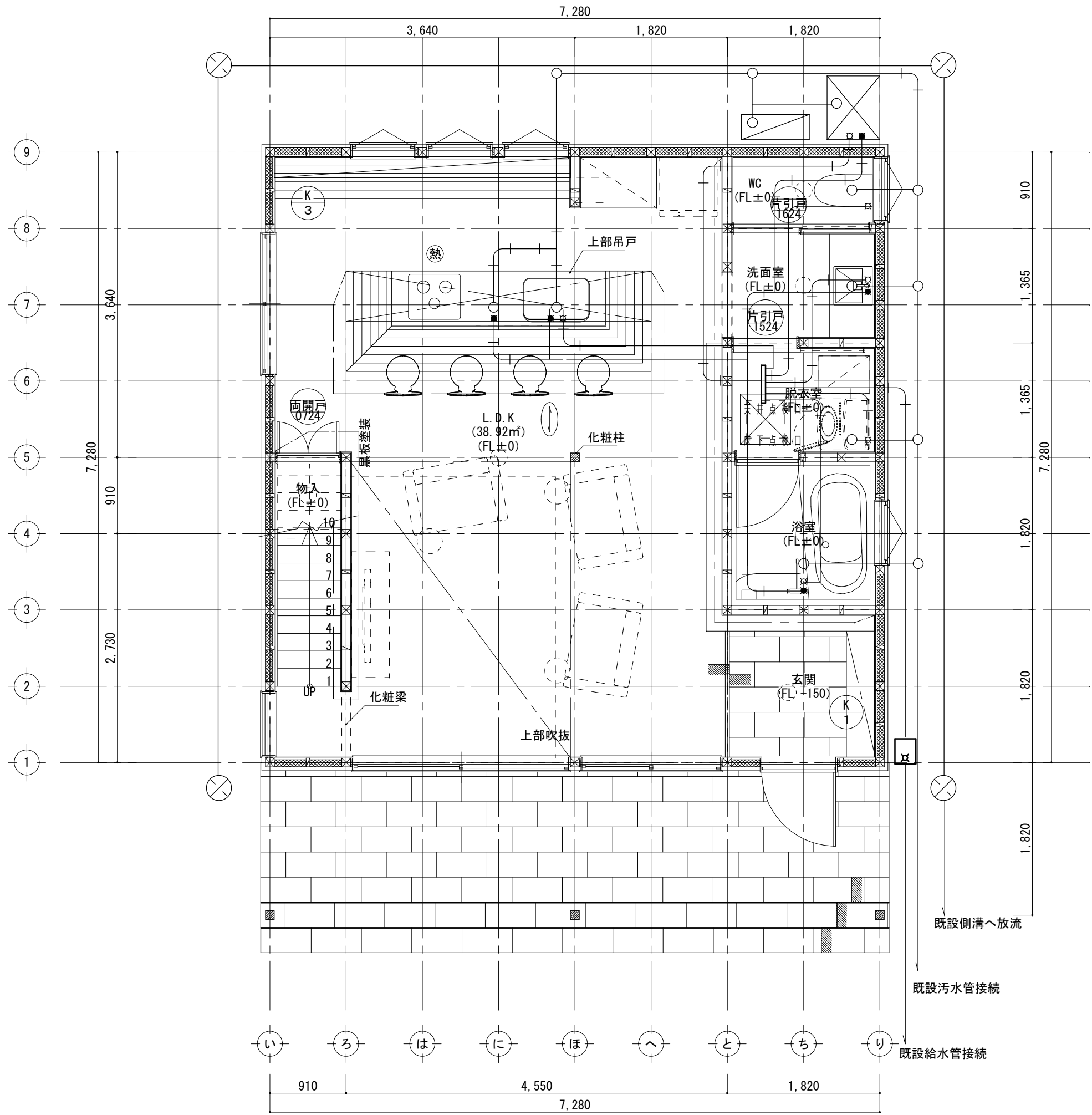
K-3 キッチン収納



外部 オーク突板貼り  
内部 大日本CE化粧板 (ケイ色)  
棚板 大日本CE化粧板 (ケイ色)  
側板 大日本CE化粧板 (ケイ色)  
扉 オーク突板貼り  
小口 オーク突板貼り



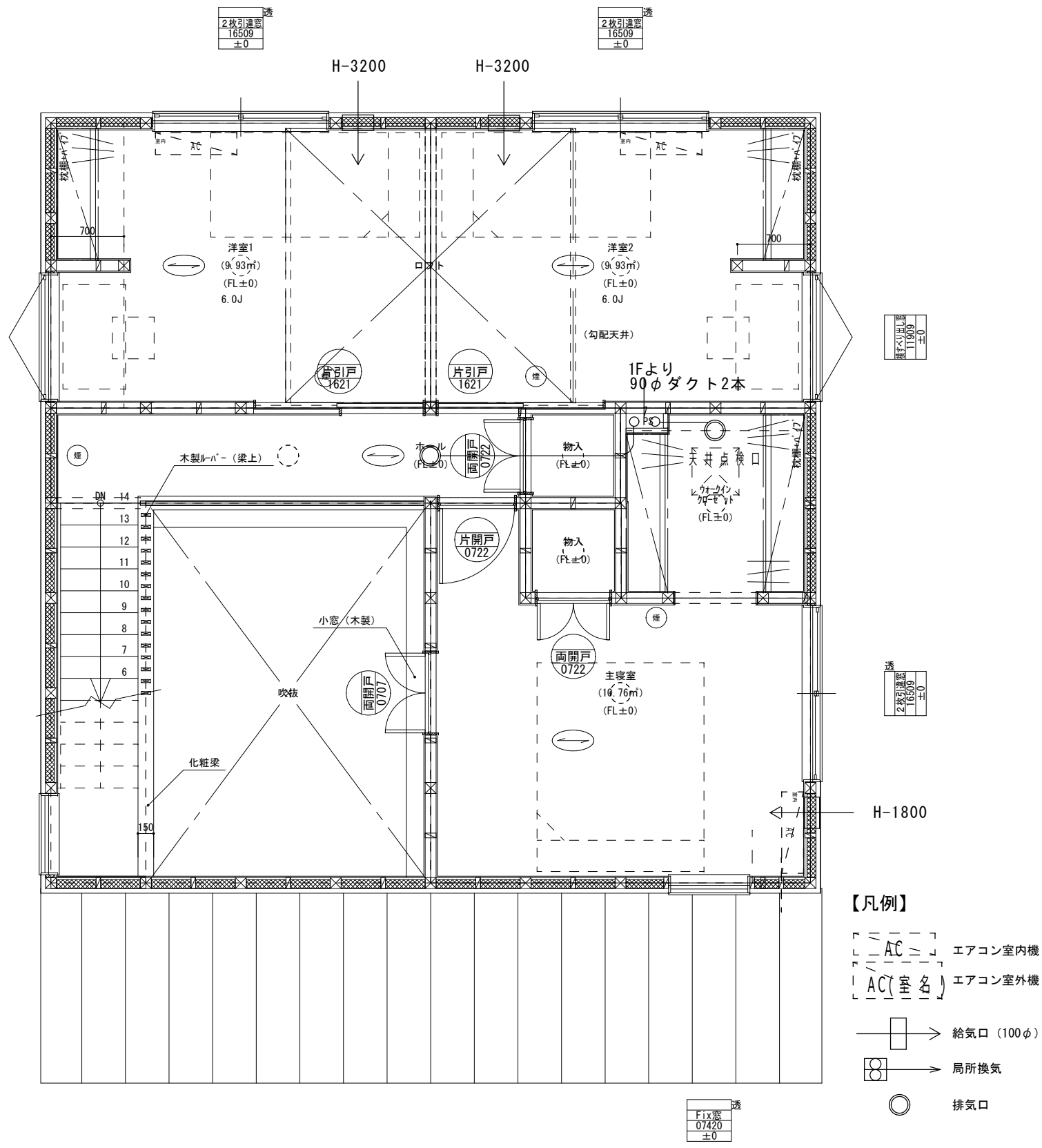
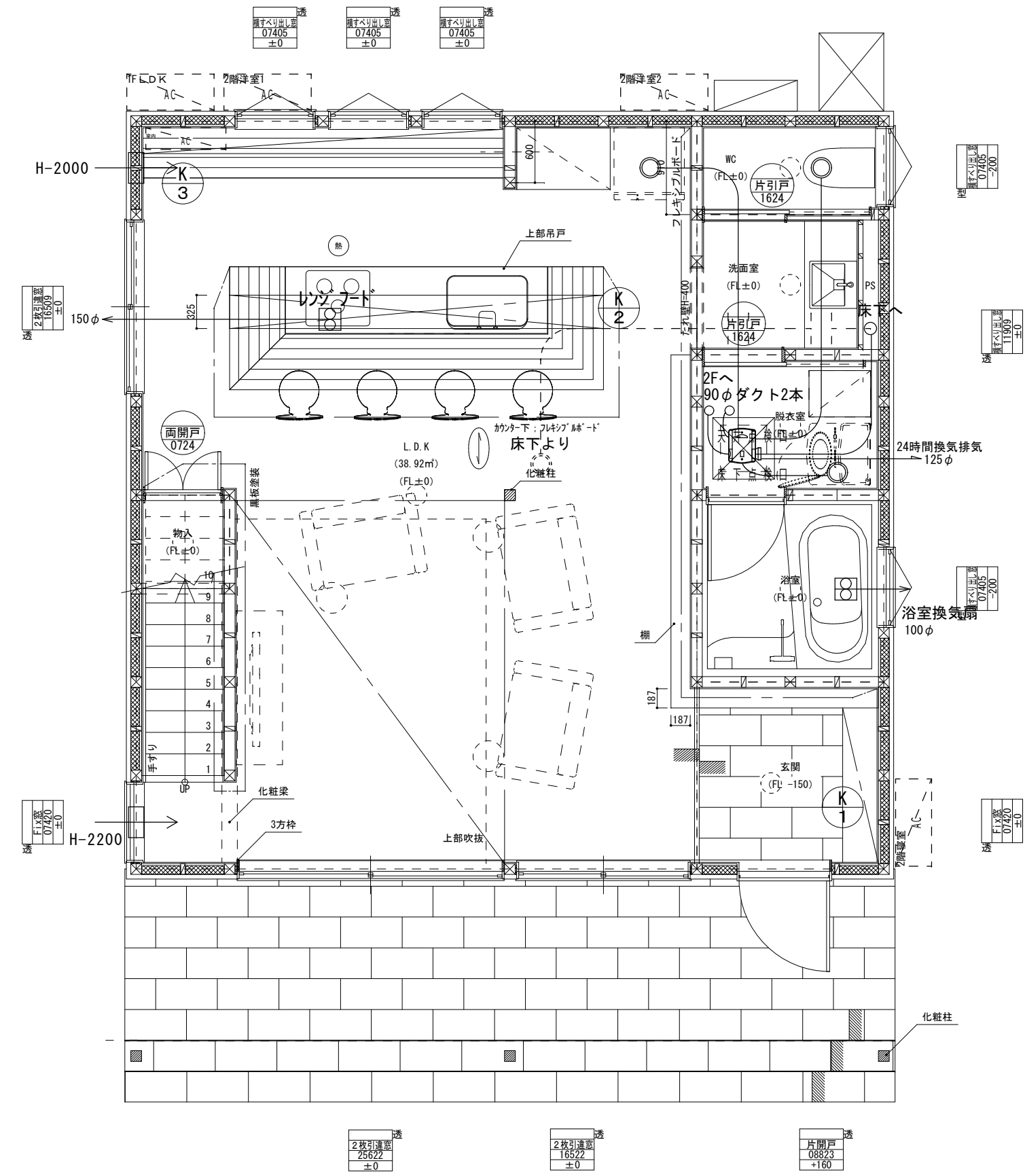




凡 例 記 号	
	給水位置を示す
	給湯位置を示す
	混合栓位置を示す
	排水位置を示す
	污水管を示す
	污水枡を示す
	雨水管を示す
	雨水枡を示す
	給水管を示す
	メーターBOXを示す

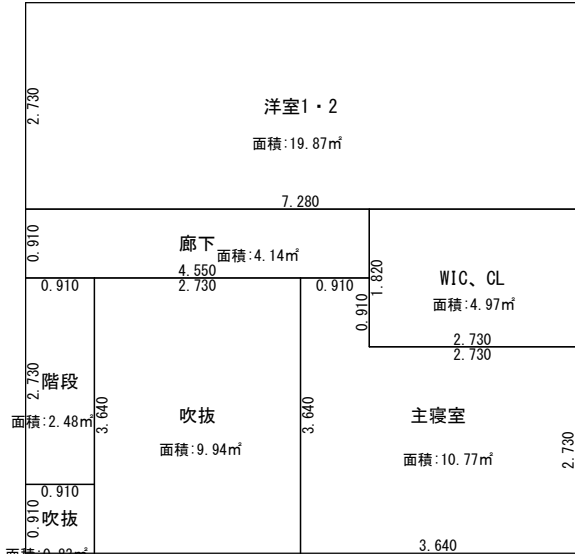
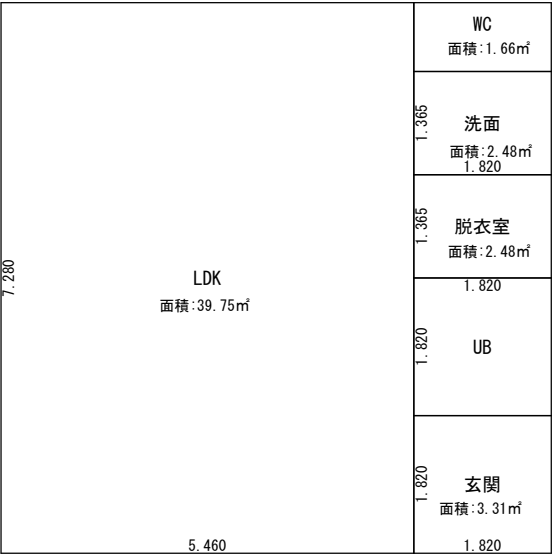
※給水・排水・雨水接続は行政・近隣状況に準ずる。





- 【凡例】
- AC (室名) エアコン室内機
  - AC (室名) エアコン室外機
  - 給気口 (100φ)
  - 局所換気
  - 排気口





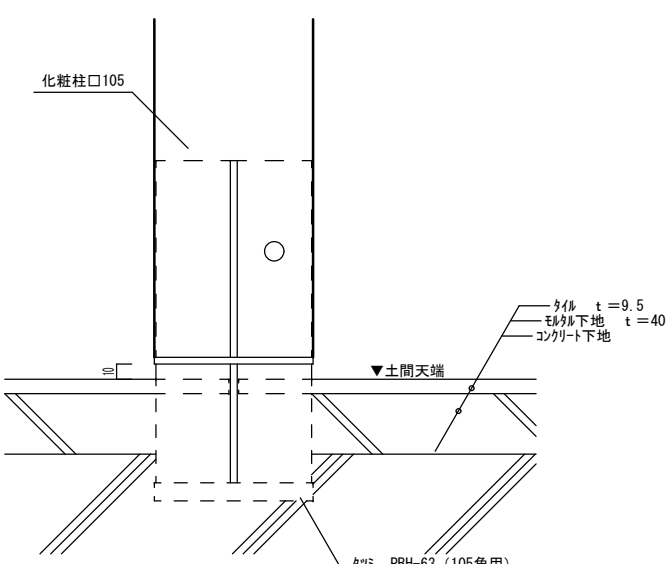
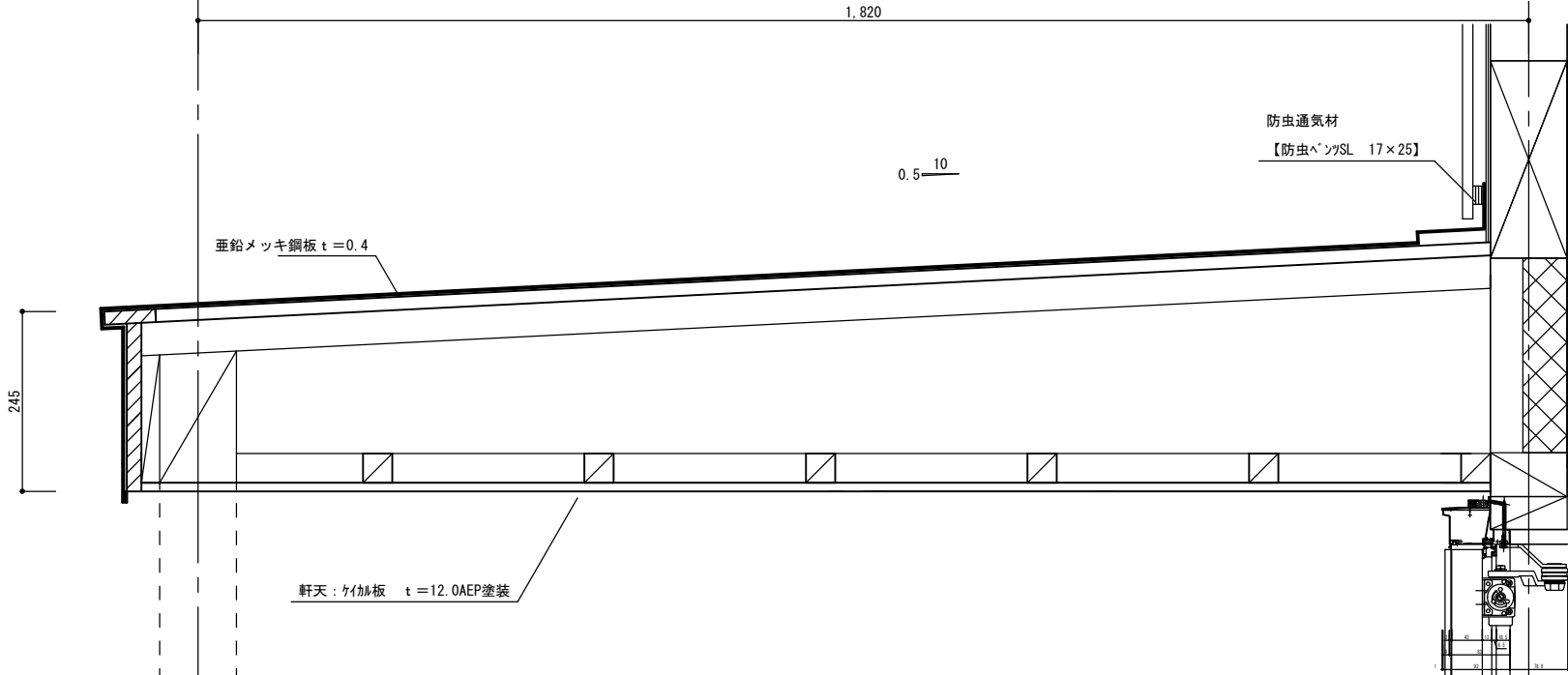
※住宅用火災報知器取付位置  
「壁・梁から0.6m以上離す」  
「エアコンなどの吹出し口から1.5m以上離す」  
※シックハウス対策建材については、JIS・JAS規格品を使用。  
※延焼部分にかかる外壁内部側は全て石膏ボード(7)12.5とする。  
※内部仕上、内部建具、造り付け家具は第4種(F☆☆☆☆)未満7kg/m<sup>2</sup>以下  
発散材料または規制対象外の材料を使用。(接着剤共)  
※天井裏、床下、収納等の換気経路以外については第3種(F☆☆☆)  
第4種(F☆☆☆☆)未満7kg/m<sup>2</sup>以下発散材料または規制対象外の材料を  
使用し、換気経路へは科学物質の流入を防ぐこと。  
※内部天井・壁クロス(準不燃QM-0135)

居室毎の換気計画表

換気 エリア 番号	室名	床面積 ㎡	平均天井高 h	気積 m³	必要 換気回数	必要 換気量	換気種別	自然給気口 設置位置	排気機による 排気量 m³/h	換気回数 n
1.00	LDK	39.75	2.40	95.40	0.50	47.70	第3種  給気口及び 排気機	○	30.00	
	WC	1.66	2.40	3.98		1.99			25.00	
	洗面	2.48	2.40	5.95		2.98				
	脱衣室	2.48	2.40	5.95		2.98			30.00	
	玄関	3.31	2.55	8.44		4.22				
	床下	49.68	0.50	24.84		12.42			20.00	
2.00	洋室1・2	19.87	3.09	61.40		30.70		○		
	廊下	4.14	3.09	12.79		6.40			25.00	
	WIC	4.97	2.40	11.93		5.97			30.00	
	主寝室	10.77	3.09	33.28		16.64		○		
	階段	2.48	3.09	7.66		3.83				
	吹抜	10.77	3.09	33.28		16.64				
合 計				304.90		152.45			160.00	0.52

≧ 0.5



ポーチ柱（柱脚部）	S=1/5	玄関底		S=1/10
				
棟換気	S=1/10	軒先 土台水切	S=1/10	
