

Hiraya Style

平屋スタイル

P.1

plan

6.0N ①

間口6.0間 北玄関

plan

6.0N ②

間口6.0間 北玄関

P.2

plan

6.0EW

間口6.0間 東西玄関

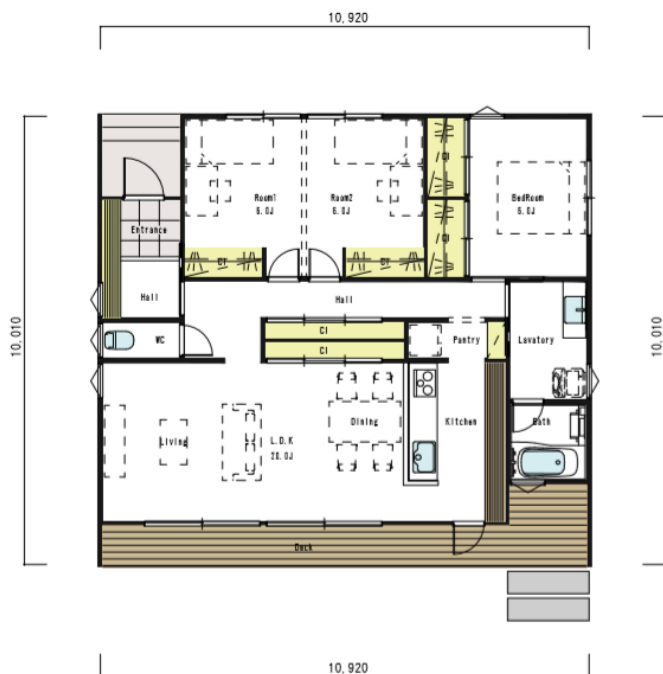
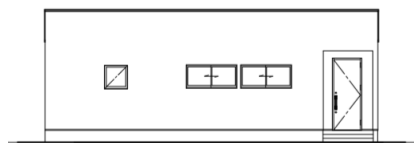


plan
6.0N ①

6.0間 北玄関

■延床面積 94.40㎡ (28.55坪)

・床面積1F 94.40㎡ (28.55坪)



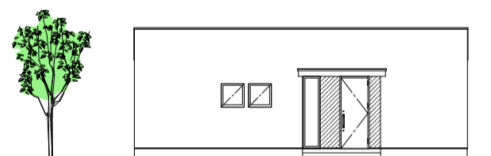
1F

plan
6.0N ②

6.0間 北玄関

■延床面積 93.16㎡ (28.18坪)

・床面積1F 93.16㎡ (28.18坪)



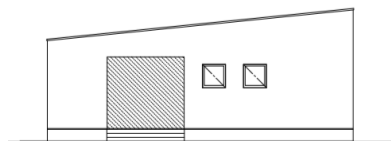
1F

plan
6.0EW

6.0間 東西玄関

■延床面積 92.74㎡ (28.05坪)

・床面積1F 92.74㎡ (28.05坪)



1F